

*Dacă planifici orașele pentru mașini și trafic vei obține mașini și trafic.
Dacă planifici pentru oameni și locuri vei obține oameni și locuri.
(Fred Kent)*



DEZBATERE PUBLICĂ Planul de Mobilitate Urbană Durabilă pentru polul de creștere Craiova

Craiova, 24 martie 2016



Regio
REGIUNEA DE DEZVOLTARE REGIONALĂ

Planul de Mobilitate Urbană Durabilă pentru polul de creștere Craiova



PRIMĂRIA
MUNICIPIULUI
CRAIOVA



CONSILIUL
JUDEȚEAN
DOLJ



MUNICIPIUL
CRAIOVA



ADR SV OLTEANIA
Consiliul Județean Oltenia



Cuprinsul prezentării

- Ce este un PMUD (Plan de Mobilitate Urbană Durabilă)?
- Etapele de elaborare și structura PMUD
- Principalele rezultate ale analizelor în zona Polului de creștere Craiova
 - Mobilitate. Disfuncționalități și probleme
 - Comentariile publicului
- Ipoteze și instrumente pentru prognoză
 - Populația și utilizarea terenului
 - Motorizarea
 - Modelul de transport
- Prognoză
- Viziune
- Proiecte în planul de acțiune
- Impactul asupra traficului și mediului

Ce este un PMUD (Plan de Mobilitate Urbană Durabilă)?

Cadrul legislativ național și european

- ▶ **Legea nr. 350/2001 privind amenajarea teritoriului și urbanismul**, republicată cu completările și modificările ulterioare în iulie 2013 –
 - **Planul de mobilitate urbană (PMU)** - instrumentul de planificare strategică teritorială prin care sunt corelate dezvoltarea teritorială a localităților din zona periurbană/metropolitană cu nevoile de mobilitate și transport ale persoanelor, bunurilor și mărfurilor.
 - **Norme de aplicare - în curs de elaborare la MDRAP**
- ▶ **Regulamentul (CE) nr. 1370/2007** privind serviciile publice de transport feroviar și rutier aplicabil tuturor țărilor membre din decembrie 2009 –
 - încheierea de **Contracte de Servicii Publice conforme**.
- ▶ **PMUD se realizează cu respectarea legislației europene și naționale în vigoare și cu respectarea standardelor existente, pentru toate domeniile tratate.**

Scop. Domeniu de aplicare. Abordare

- ▶ are ca scop **îmbunătățirea accesibilității zonelor urbane** și asigurarea unei mobilități durabile și a unui transport de înaltă calitate către, la traversarea și în interiorul mediului urban.
PMUD privește nevoile "orașului funcțional" din punct de vedere al teritoriului său de influență, mai degrabă decât din punct de vedere administrativ.

(Comisia Europeană, Pachetul de mobilitate Urbană - Împreună pentru o mobilitate urbană competitivă care utilizează eficient resursele, Anexa 1 – Un concept pentru PMUD, 2013)

- ▶ Vizează **toate formele de transport** din zona analizată:
 - **motorizat și nemotorizat**
 - **pasageri și marfă**
 - **în mișcare/staționare**
 - **public și privat**
- ▶ Abordare integrată a politicilor:
 - **pe niveluri sectoriale** (politică economică, socială, dezvoltare urbană, a locuirii, de sănătate publică, de securitate/siguranță)
 - **pe niveluri de autoritate** (schimb de informații și coordonare cu autoritățile competente de la alte nivele de autoritate - locale, regionale, naționale)
 - **între autorități învecinate** (schimb de informații și coordonarea activităților între autoritățile din zonele urbane și localitățile vecine)

Principalele caracteristicile ale PMUD

- O viziune pe termen lung și un plan de implementare clar;
- O abordare participativă;
- Dezvoltarea echilibrată și integrată a tuturor modurilor de transport;
- Integrarea pe orizontală și verticală;
- Evaluarea performanțelor actuale și viitoare;
- Monitorizare, revizuire și raportare periodică;
- Luarea în considerare a costurilor externe pentru toate modurile de transport.

Corelare și condiționalități

- ▶ **Planul de Mobilitate Urbană Durabilă este un document strategic, nivelul de detaliere a propunerilor (măsurile și proiectele) fiind adaptat în consecință.** Astfel, în faza de implementare a PMUD vor fi necesare studii de fezabilitate privind investițiile propuse, conform legislației și standardelor în vigoare, inclusiv în ceea ce privește amplasamentul exact și soluția tehnică optimă, respectiv analiza impactului asupra mediului pentru proiectele relevante;
- ▶ **PMUD se corelează** cu masterplanul general de transport (**MPGTR**), cu planul de urbanism general (**PUG**), cu planul de dezvoltare regională (**PDR**), **strategiile locale și regionale de dezvoltare urbană**, cât și cu **strategiile sectoriale** de servicii sociale, sănătate, educație, crearea de locuri de muncă și dezvoltare economică, protecția mediului etc.
- ▶ PMUD este obligatoriu pentru finanțarea proiectelor prin Programul Operațional Regional 2014-2020 (investiții privind mobilitatea urbană).

Etapele de elaborare și structura PMUD pentru polul de creștere Craiova

Etapele de elaborare ale PMUD

- Colectare date și primele consultări cu factorii implicați
- Elaborarea modelului de transport (utilizând software de macrosimulare: VISUM)
- Analiza datelor și identificarea problemelor de mobilitate
- Analiza resurselor bugetare disponibile (2016 - 2030)
- Identificarea măsurilor și proiectelor propuse, grupate în 3 scenarii alternative
- Analiza celor 3 scenarii cu: Modelul de transport, Analiza Cost-Beneficiu, Analiza Multi-Criterială
- Determinarea scenariului optim
- Publicarea primei versiuni a PMUD și parcurgerea procedurii de evaluare a impactului asupra mediului
- **Revizuirea PMUD (forma finală) și aprobarea prin Hotărâre a Consiliului Local Craiova**

Structura PMUD*

► Etapa I - Componenta strategică

- Încadrarea în prevederile documentelor de planificare spațială
- Încadrarea în prevederile documentelor strategice sectoriale
- Analiza situației existente
- Modelul de transport. Prognoze
- Evaluarea impactului actual asupra mobilității
- Viziunea de dezvoltare a mobilității urbane pentru trei scenarii
- Direcții de acțiune și proiecte de dezvoltare a mobilității urbane
- Evaluarea impactului asupra mobilității a celor trei scenarii

► Etapa II - Componenta operațională

- Cadrul de prioritizarea proiectelor pe termen scurt, mediu și lung
- Planul de acțiune

► Etapa III – Monitorizarea implementării PMUD

* conform Norme de aplicare a Legii 350 (draft)

Procesul participativ al PMUD

4 etape distincte de consultări cu factorii interesați și societatea civilă

1. Pe durata elaborării PMUD
2. Pe durata procedurii de evaluare a impactului asupra mediului
3. Pe durata procedurii de aprobare în Consiliul Local Craiova
4. Pe durata implementării PMUD (pentru fiecare proiect care va fi implementat)

Instrumente de comunicare folosite

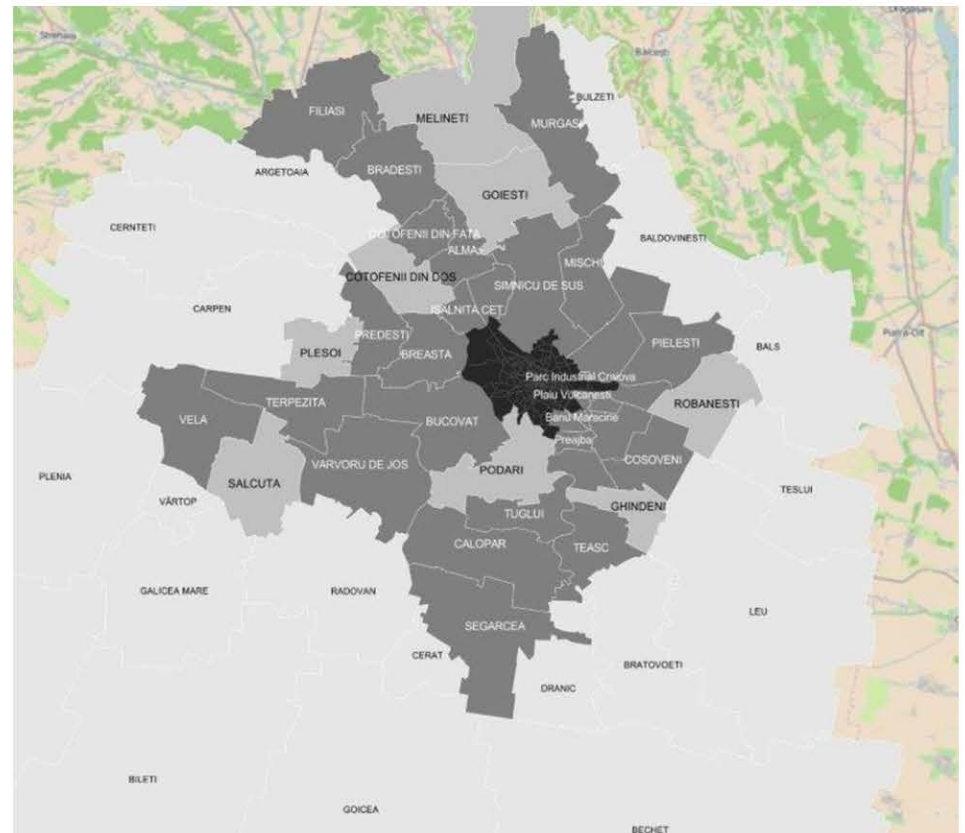
- adresă oficială de e-mail pentru comunicarea cu publicul, grupurile țintă și membrii Comitetului de Coordonare a Planului de Mobilitate Urbană Durabilă Craiova (pmud.craiova@searchltd.ro)
- pagină creată pe rețeaua de socializare Facebook ([Plan de Mobilitate Urbana Durabilă Craiova](#))
- pagini oficiale create de autoritățile locale (<http://www.metropolacraiova.ro/ro/category/mobilitate/>, <http://www.primariacraiova.ro/ro/planuri-de-mobilitate-urbana-durabila-craiova>, http://www.adroltenia.ro/noutati_evenimente/agentia-pentru-dezvoltare-regionala-sud-vest-oltenia-publica-planul-de-mobilitate-urbana-durabila-pentru-polul-de-crestere-craiova-p-m-u-d-craiova-versiunea-finala-aprobata-in-data-de-14-decembrie/)
- comunicate de presă transmise periodic mediei locale pentru a informa publicul cu privire la dezvoltarea proiectului, obiectivele generale și specifice, beneficiile implementării acestuia.
- afișe de promovare a proiectului postate în oraș și în mijloacele de transport în comun din municipiul Craiova
- întâlniri/consultări periodice cu membrii Comitetului de Coordonare
- întâlniri pe teme specifice legate de mobilitate cu reprezentanți ai instituțiilor/autorităților abilitate
- aplicație on-line pentru participarea publicului în vederea identificării problemelor/nevoilor legate de mobilitate (vezi slide-uri *Comentariile publicului*)

Principalele rezultate ale analizelor în zona Polului de creștere Craiova

Polul de creștere Craiova

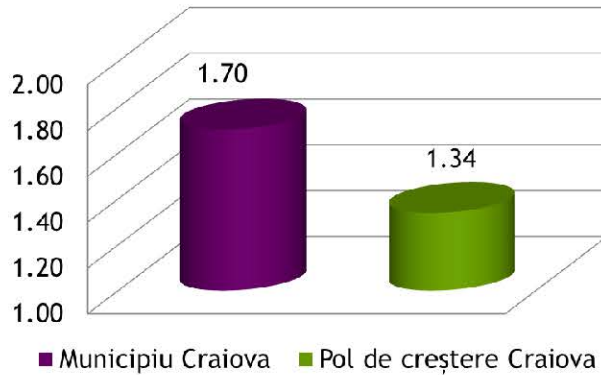
1 municipiu (Craiova)
2 orașe
21 comune

	Municipiu	Pol de creștere
Populație (RPL 2011)	269.506	356.544
Suprafața (km ²)	81	1491
Densitatea populației (locuitori/km ²)	3310	239
Indice de motorizare [autoturisme/1000 locuitori]	481	407

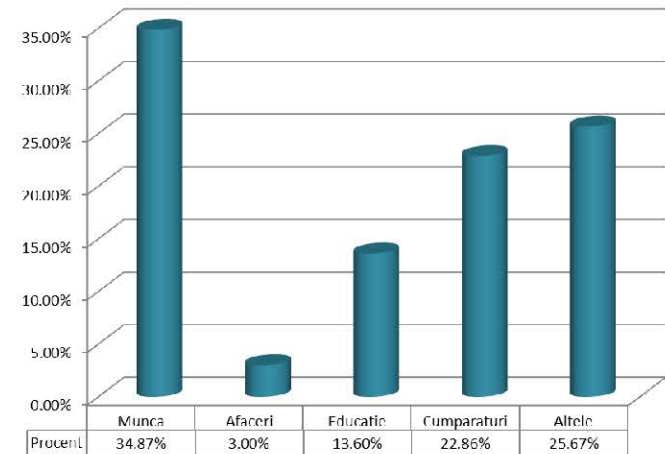
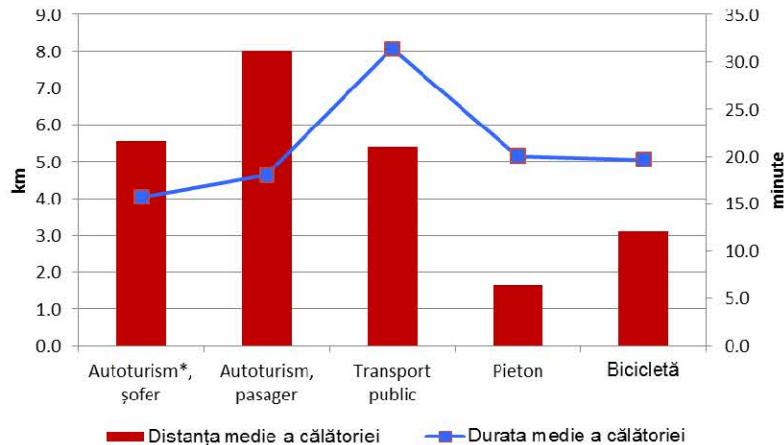
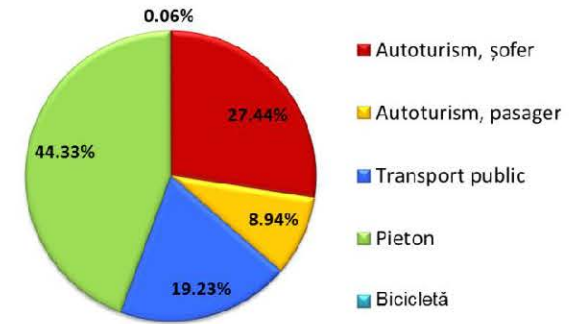


Mobilitate

Rate zilnice de călătorie

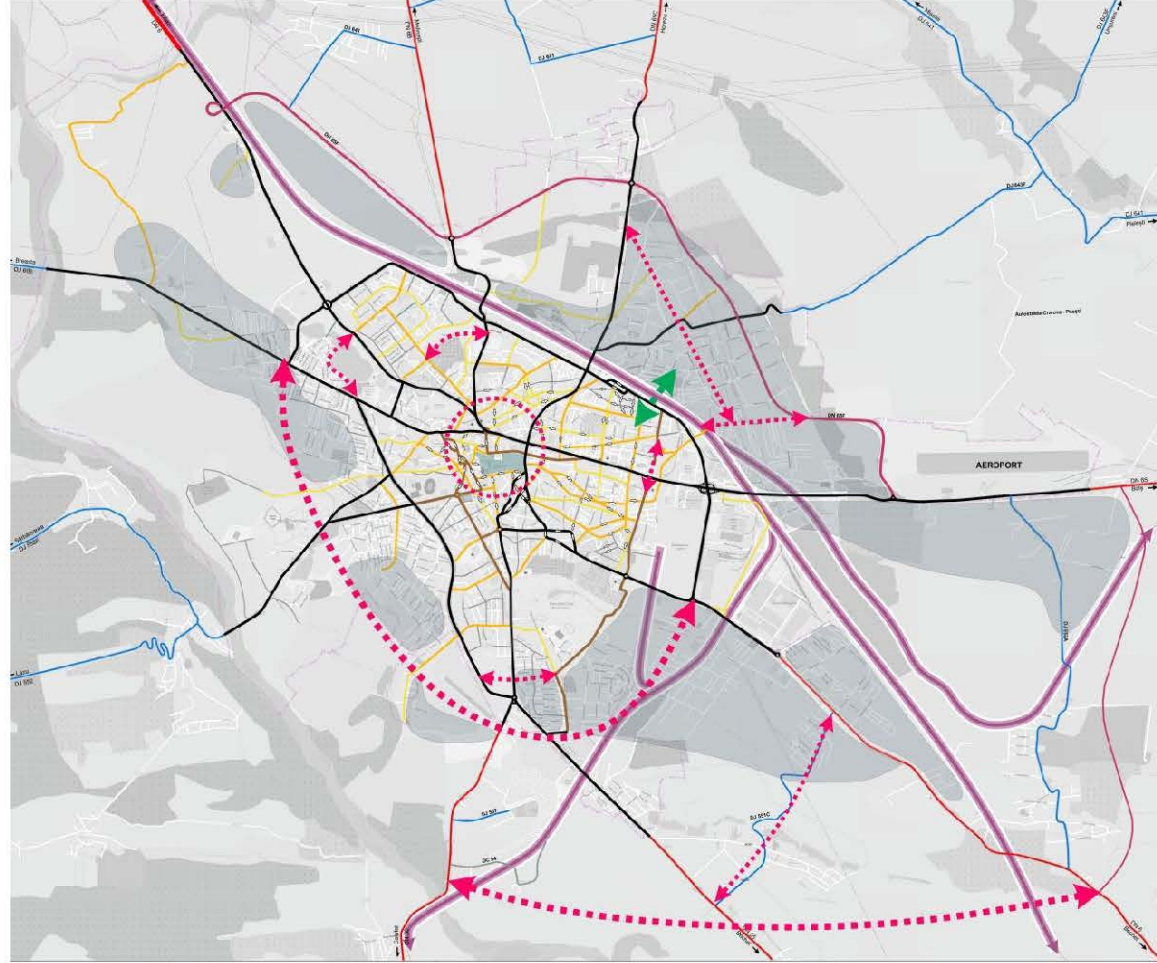
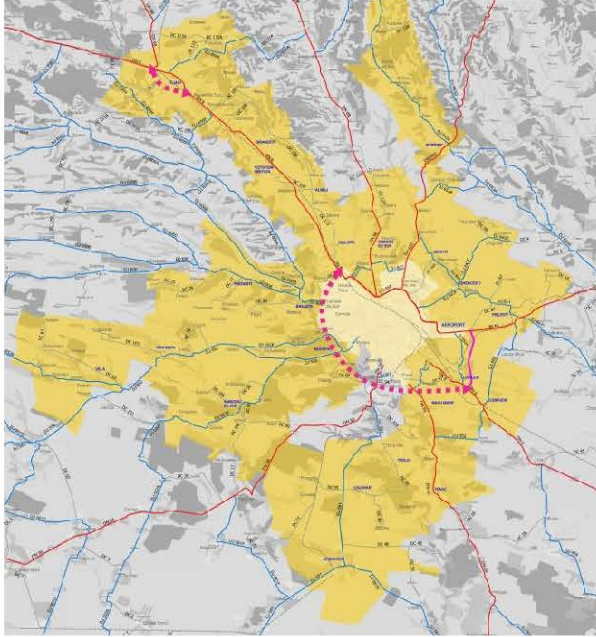


Distribuția modală a călătoriilor



Distribuția călătoriilor pe scopuri

Accesibilitate și conectivitate



Rețea rutieră

- Drum național
- Centură
- Drum județean și comunal

Rețea stradală

- Rețea principală
- Rețea secundară
- Rețea locală
- Pietonală
- Sens unic

Obstacole

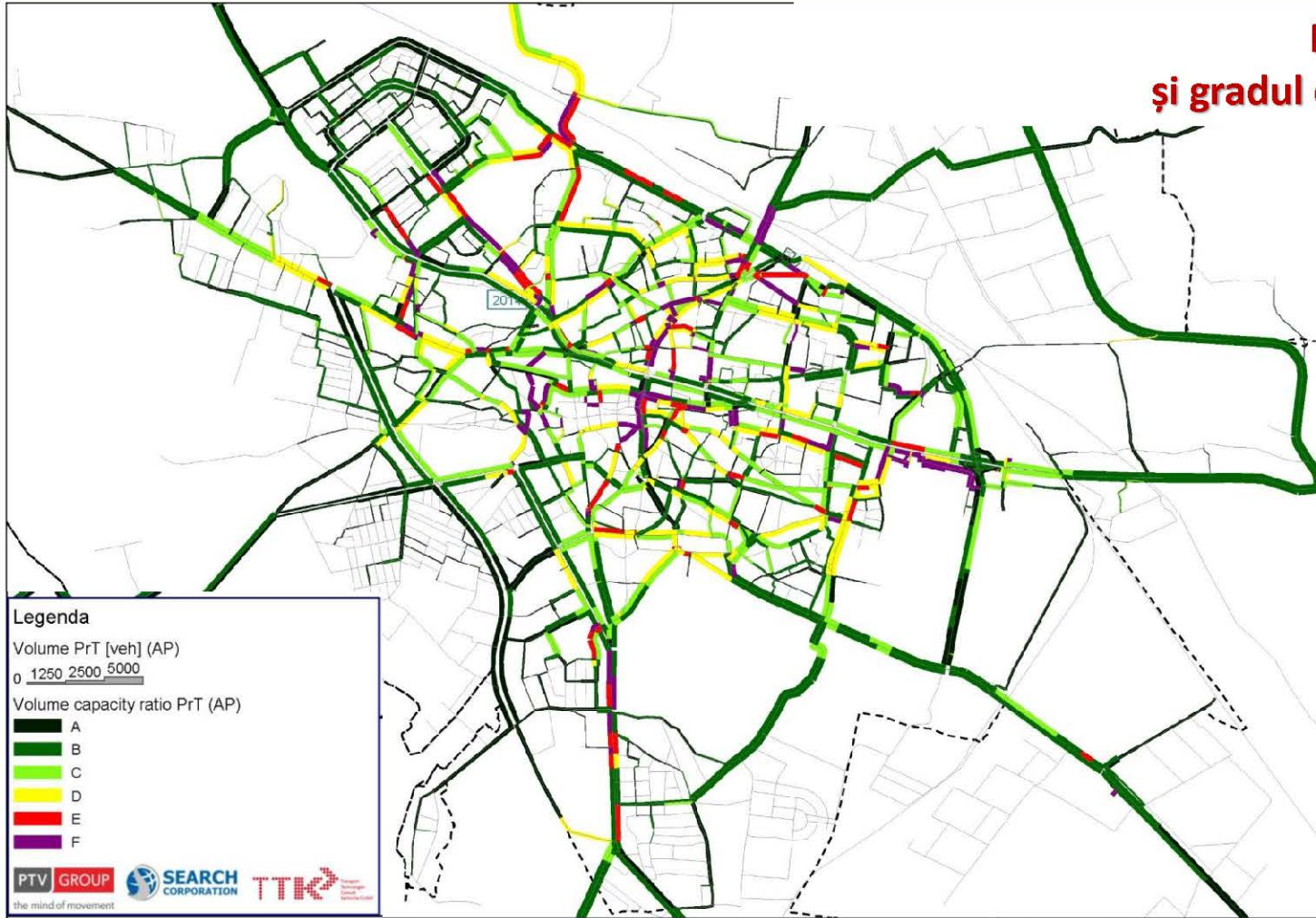
- Căi ferate

Disfuncționalități

- Conectivitate rutieră redusă
- Conectivitate pietonală redusă
- Zone cu accesibilitate redusă

Analiza situației existente

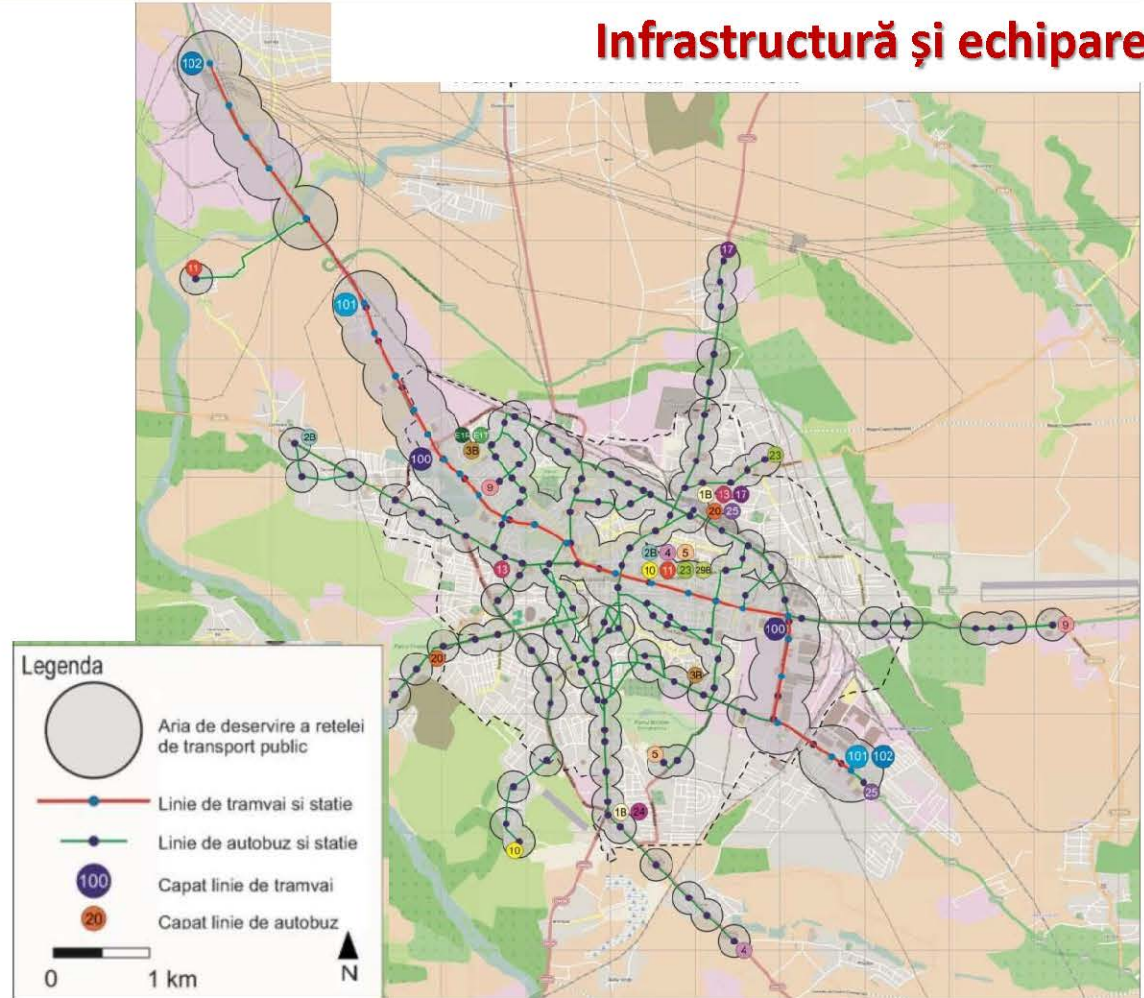
Fluxuri de vehicule și gradul de saturație actual



Analiza situației existente. Transport public

- **Relativ bună acoperire a orașului**
- **Transport public neprioritizat, benzi comune cu transportul privat**
- **Unele stații necesită îmbunătățiri**

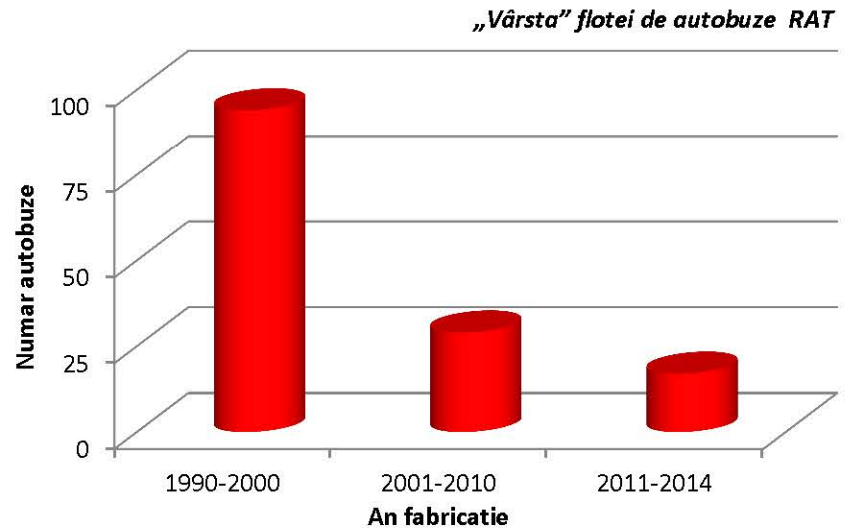
Infrastructură și echipare



Analiza situației existente. Transport public

Flota RAT Craiova

- ▶ 29 tramvaie –
toate au o vârstă peste 30 de ani
- ▶ 33 minibuze
- ▶ 140 autobuze –
din care 67 % depășite moral, dar
și **17 autobuze Solaris noi**



Analiza situației existente. Transport public

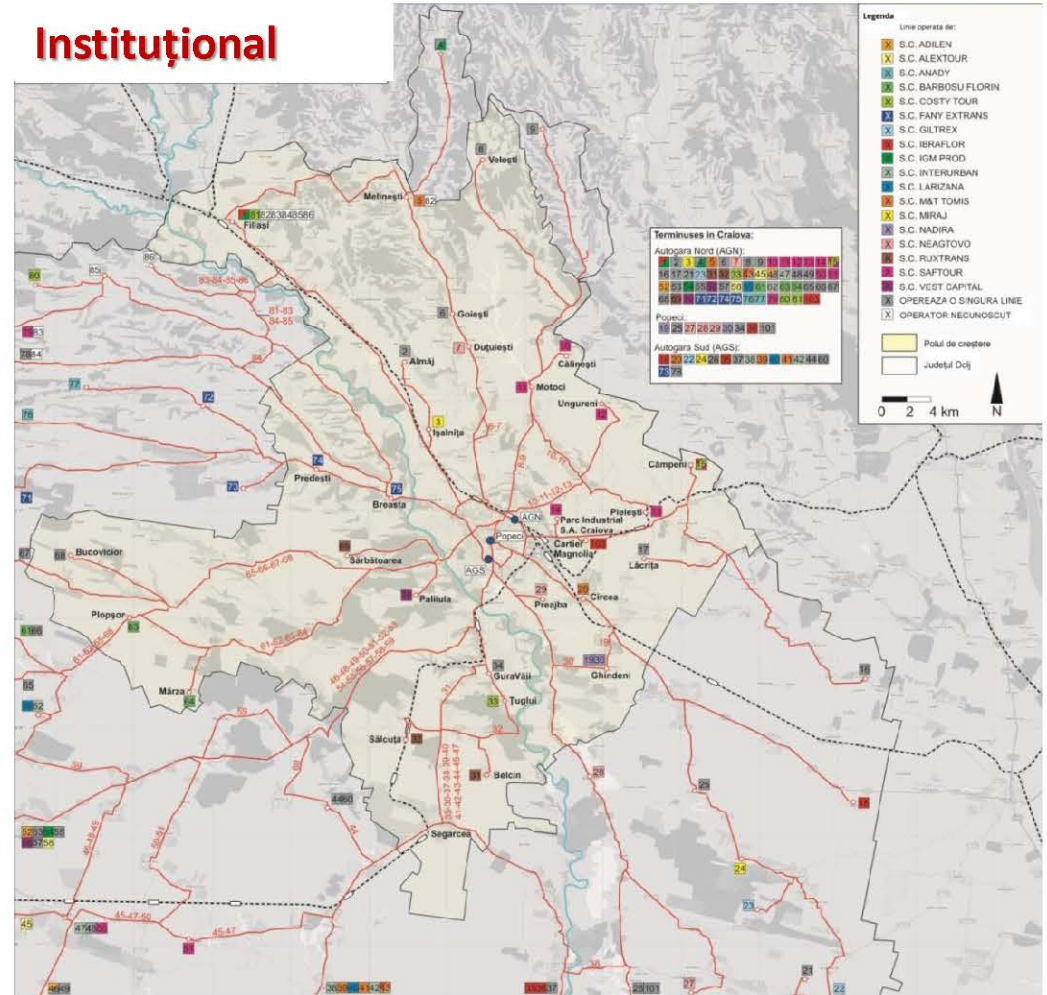
► Lipsa de coordonare între liniile de transport public județean și cele de transport public urban

- Suprapuneri ale rutelor liniilor
- Peste 83 linii județene și 44 operatori
- Puncte intermodale insuficient amenajate
- Opriri ale curselor județene în zone din oraș neamenajate în acest sens

► Nu există politică tarifară integrată

► Contractele cu operatorii

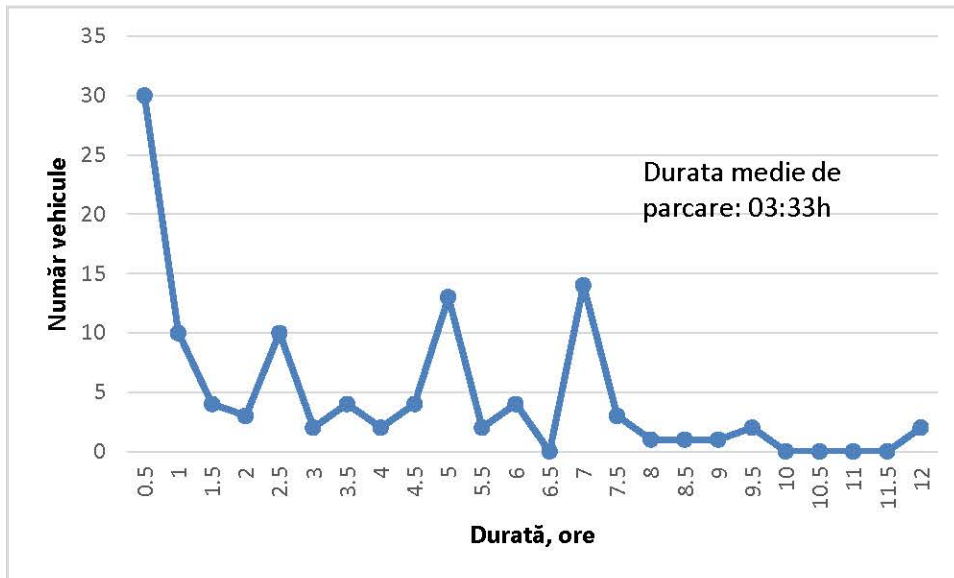
Instituțional



Analiza situației existente

Parcări

Durata medie de parcare în centrul municipiului Craiova



➤ Cerere de parcare ridicată

➤ Parcări neregulate:

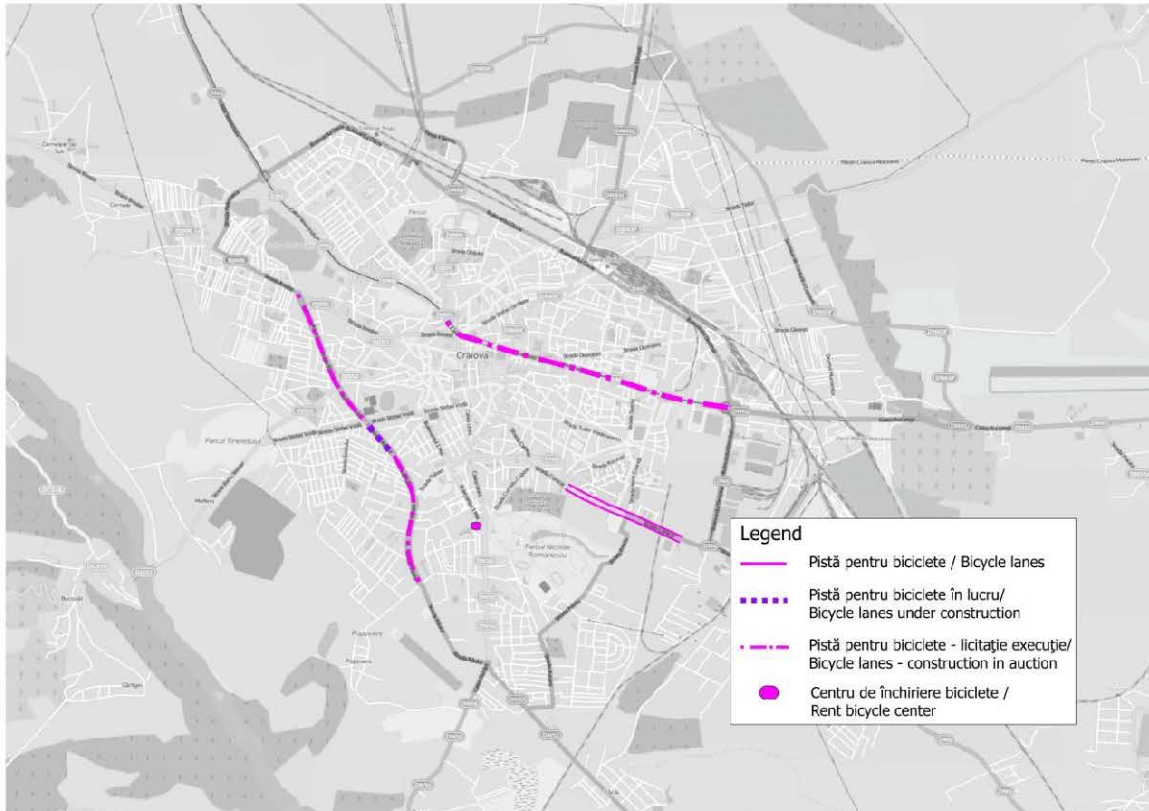
(În zona centrală cca. 20% dintre acestea pe spații dedicate circulației pietonale)

➤ Neaplicarea de sancțiuni

➤ Politică de parcare nedefinită

Analiza situației existente

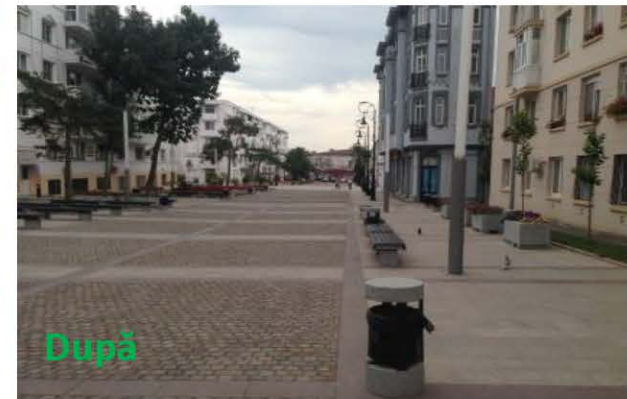
Infrastructură biciclete



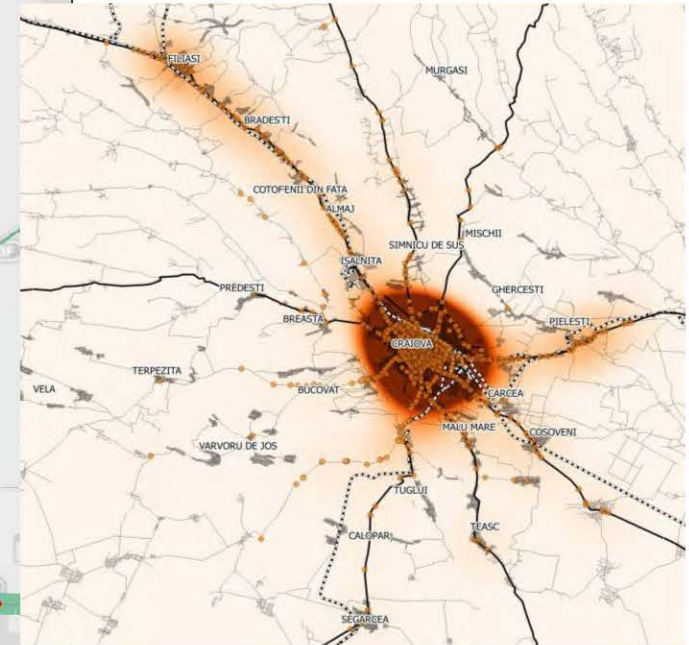
- **Rețea în formare (~10 km)**
- **Rețea existentă ce necesită îmbunătățiri**

Analiza situației existente

Zona pietonală



Statistica accidentelor rutiere din perioada 2010 - 2014



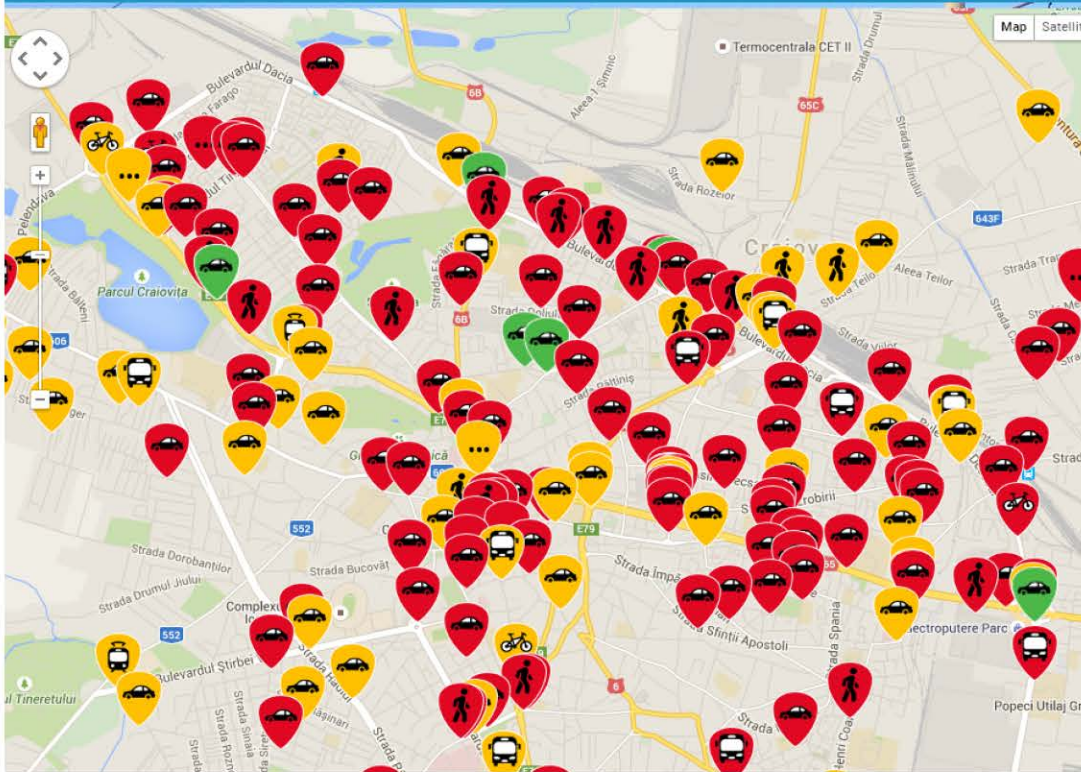
*Densitatea accidentelor de circulație
în polul de creștere Craiova*

Comentariile publicului



Raport privind problemele și necesitățile

Va rugăm să raportați prin dublu-clic pe punctul de pe harta. Pentru mai multe informații clic [aici](#).



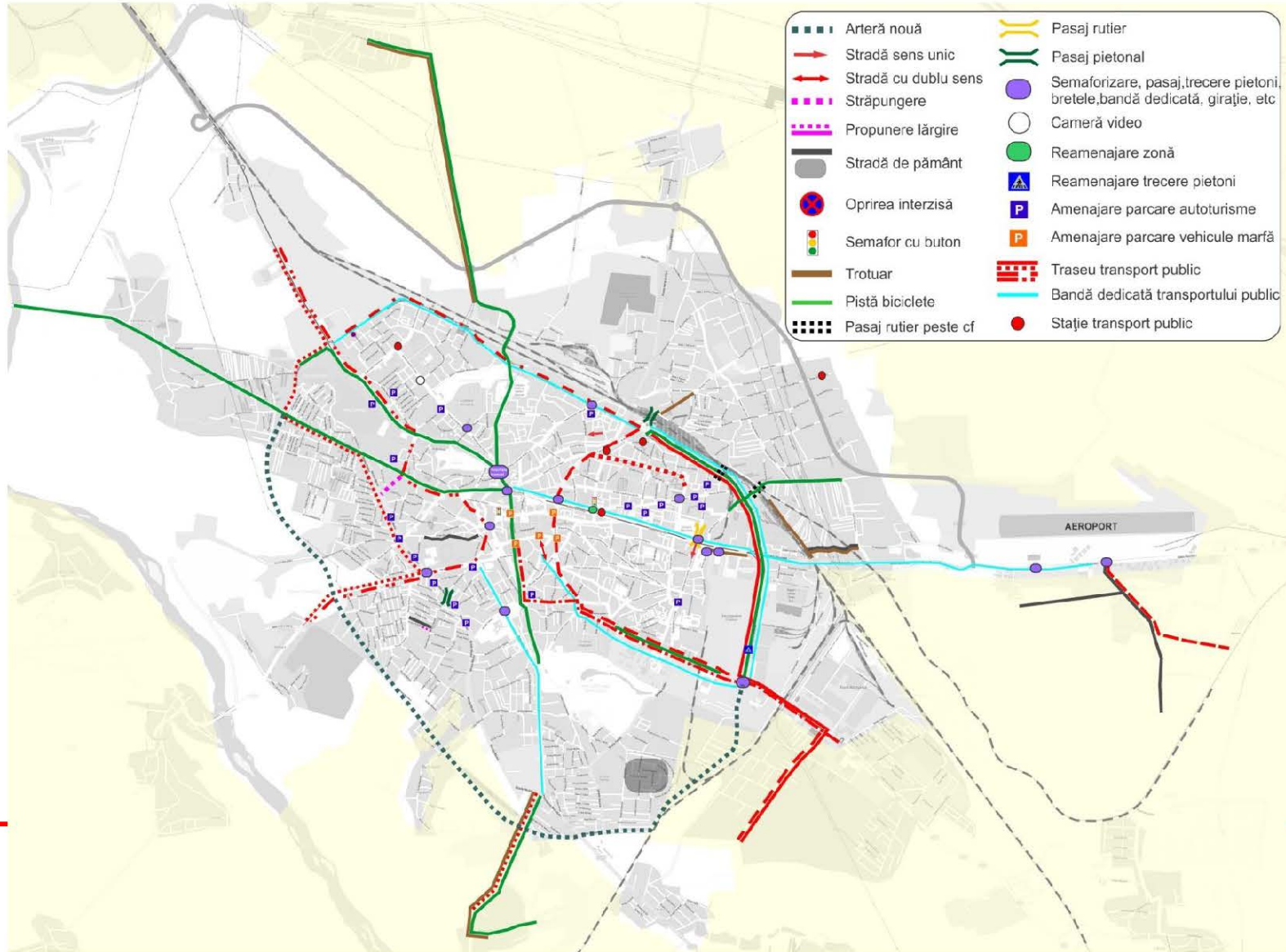
Distribuția spațială a problemelor și necesităților semnalate de cetățeni pe aplicația on-line în perioada 30 martie 2015 – 30 aprilie 2015

Roșu: Probleme

Galben: Recomandări

Verde: Aprecieri

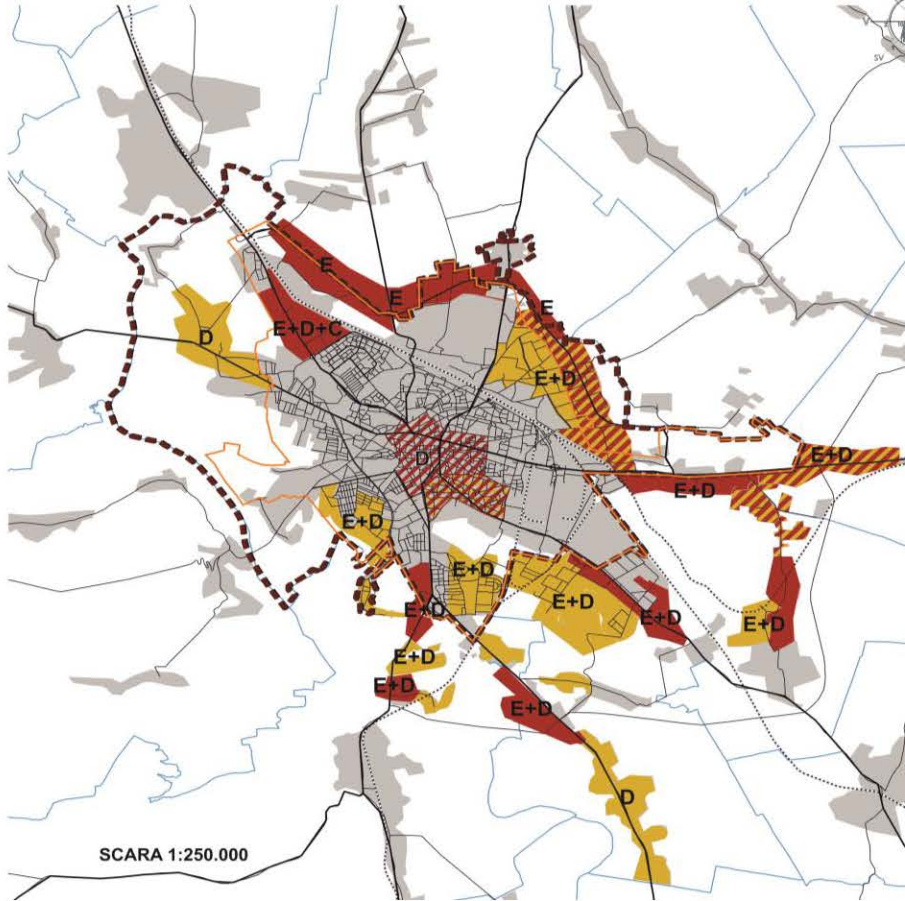
Comentariile publicului (extras)



Ipoteze și instrumente pentru prognoză

Ipoteze și prognoze

Prognoza dezvoltării în profil spațial (localizări rezidențiale și non-rezidențiale și tipuri de dezvoltare spațial-morfologică)



ZONE CU DINAMICĂ DE DEZVOLTARE (2002-2014)

- AREALE CU POTENȚIAL PENTRU FUNCȚIUNI GENERATOARE DE LOCURI DE MUNCĂ**
Areele cu localizări și/sau potențial de localizare a funcțiilor de comerț, birouri, producție, depozitare (funcțiuni generatoare de locuri de muncă), prin inserții sau prin conversii funcționale a terenurilor din vechile zone industriale.
- Areele cu potențial pentru inserții punctuale de construcții cu funcțiuni de comerț, birouri.

- AREALE CU LOCALIZĂRI DE DEZVOLTĂRILOR REZIDENȚIALE**
- AREALE CU LOCALIZĂRI DE DEZVOLTĂRILOR MIXTE : REZIDENȚIAL+ACTIVITĂȚI ECONOMICE**
- Areele cu potențial pentru inserții punctuale de construcții cu funcțiuni de comerț, birouri sau

TIPURI DE DEZVOLTARE

- D** Dezvoltare prin densificarea țesutului construit existent
- E** Dezvoltare prin extinderea țesutului construit existent
- E+D** Dezvoltare prin extinderea și îndesirea țesutului construit existent
- C** Conversie

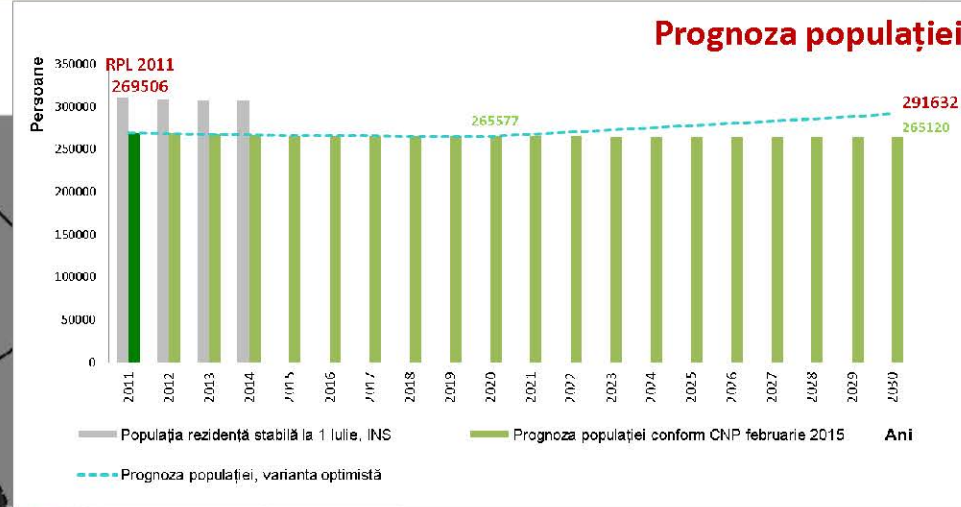
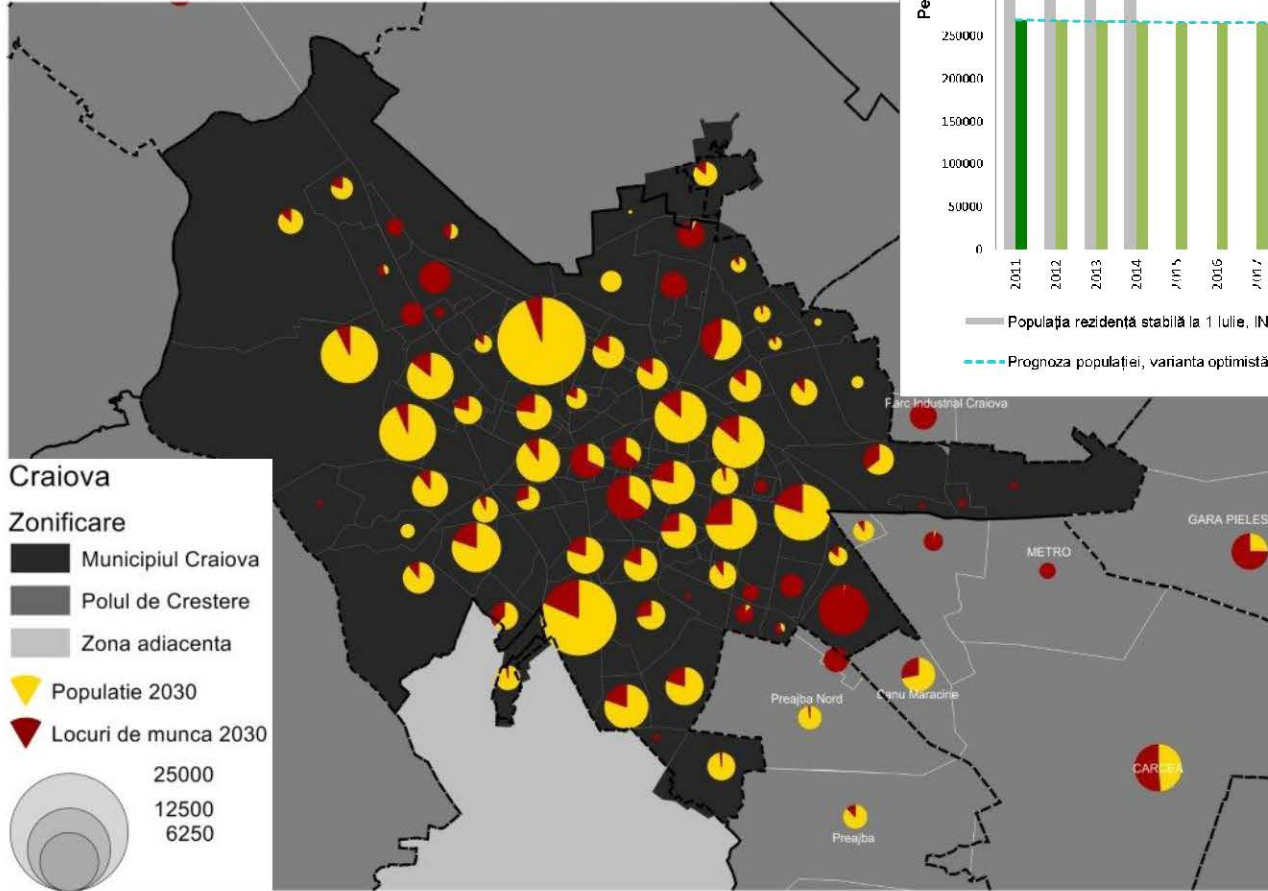
LIMITE

- Limită administrativ teritorială Craiova
- Limită PUG Craiova
- Limite unități administrativ teritoriale

TRAMĂ STRADALĂ MAJORĂ

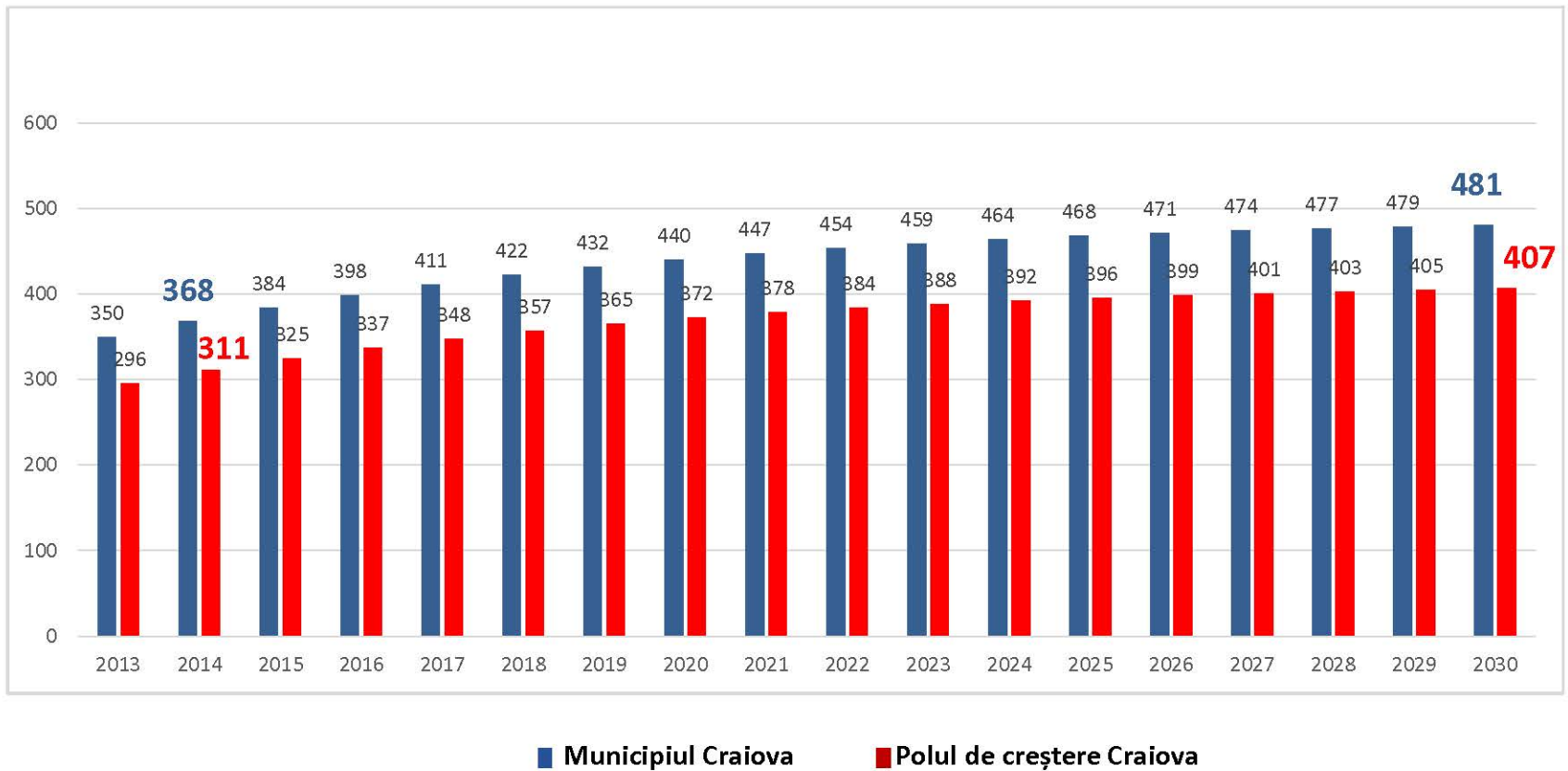
- Tramă stradală principală
- Tramă stradală secundară
- Căi ferate
- Zone Construite

Ipoteze și prognoze

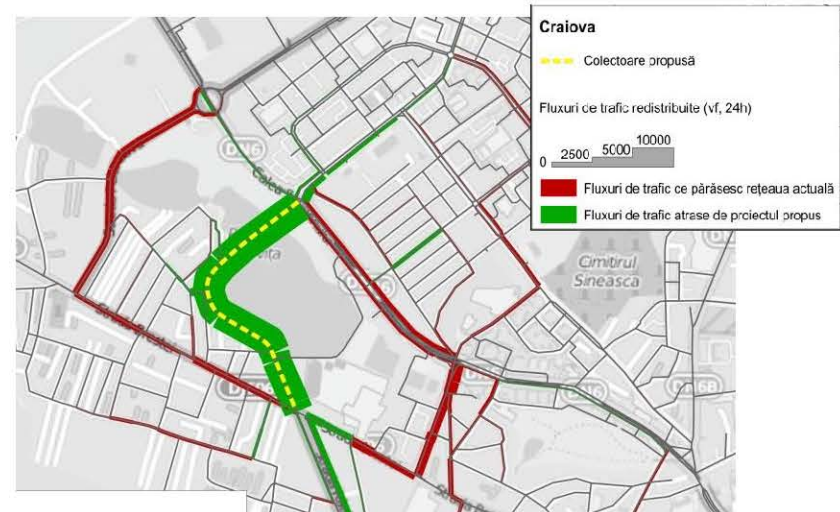
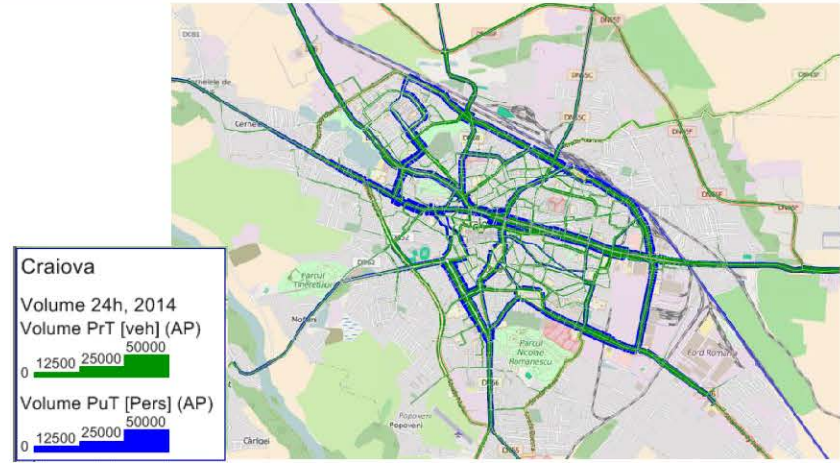
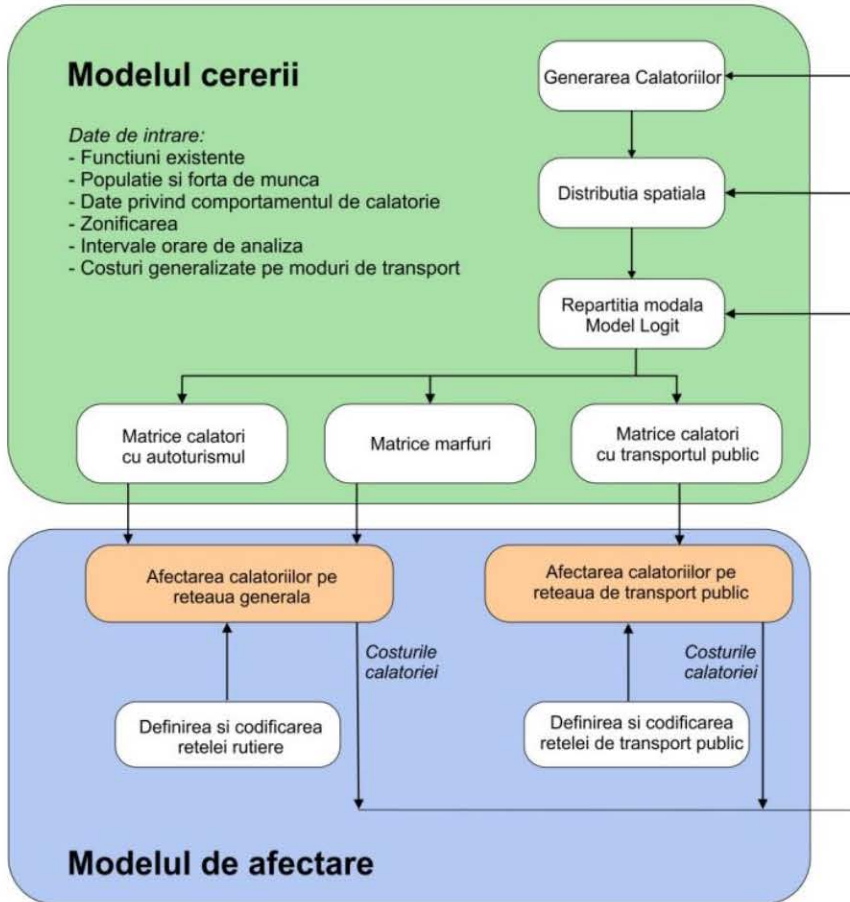


Ipoteze și prognoze

Prognoza indicelui de motorizare (autoturisme/1000 locuitori pentru polul de creștere Craiova)



Modelul de transport

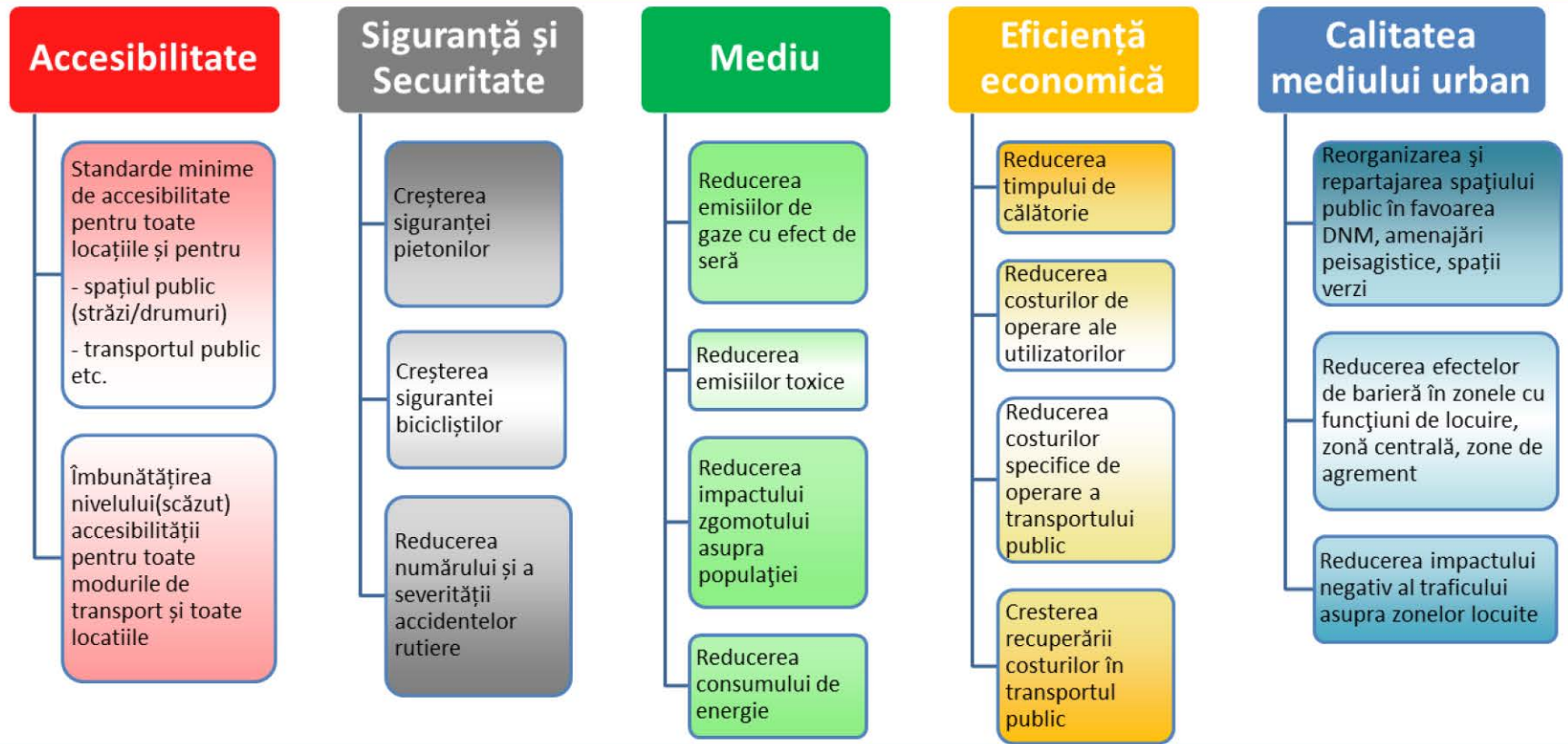


PMUD pentru polul de creștere Craiova. Etapa I - Componenta strategică

Viziunea PMUD 2016 -2030

Viziunea PMUD 2016 -2030. Obiective strategice

Implementarea unui sistem de transport eficient, durabil, integrat și sigur, pentru a susține dezvoltarea economică și socială.



Direcții de acțiune

CREȘTEREA CAPACITĂȚII INSTITUȚIONALE ȘI ADMINISTRATIVE



**TRANSPORTUL
PUBLIC - INTEGRAT,
EFICIENT ȘI ACCESIBIL**

INTERMODALITATE



**ÎNCURAJAREA
DEPLASĂRIILOR CU
BICICLETA**

ITS ȘI
MANAGEMENTUL
MOBILITĂȚII



**REȚEAUA RUTIERĂ/STRADALĂ
- UTILIZAREA EFICIENTĂ A
SPAȚIULUI PUBLIC**

LOGISTICĂ
URBANĂ



**POLITICI DE PARCARE
EFICIENTE ȘI INTEGRATE**

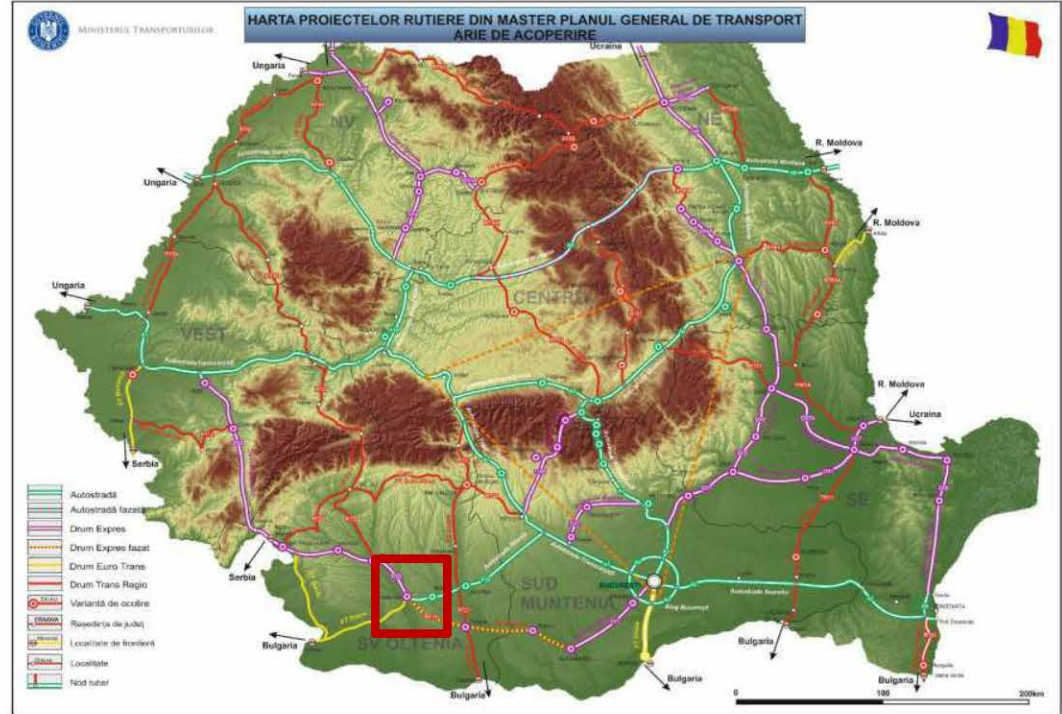
INTEGRAREA PLANIFICĂRII
URBANE ȘI A TRANSPORTURILOR.
CREȘTEREA CONFORTULUI
DEPLASĂRIILOR PIETONALE



ÎMBUNĂȚĂȚIREA SIGURANȚEI CIRCULAȚIEI ÎN SPECIAL PENTRU UTILIZATORI VULNERABILI

Scenariul de referință. Păstrarea tendințelor actuale

- ▶ Include toate proiectele angajate sau aflate în implementare
- ▶ Păstrează aceleași management al parcărilor
- ▶ **Include proiectele din MPGTR**



Scenarii alternative

Scenariul 1 Scenariul de bază

- Schimbări instituționale în transportul public
- Dezvoltare moderată a rețelei de transport public și introducerea P+R
- Reducere moderată a spațiilor de parcare pe stradă (doar pe sectoarele de stradă pe care s-au elaborat propuneri de pentru transportul public și pistele pentru biciclete)
- Introducerea unui nou sistem de management al parcarii în municipiul Craiova
- Dezvoltarea ITS, semaforizarea intersecțiilor și îmbunătățirea capacității de circulație, corelare semaforizare pe axe
- Dezvoltarea rețelei pentru deplasarea cu bicicleta
- Reducerea congestiei și îmbunătățirea conectivității
- Îmbunătățirea condițiilor pentru circulația pietonală și încurajarea deplasărilor pietonale

Scenariul 2 Optimizarea rețelei de transport

- Schimbări instituționale în transportul public
- Măsuri suplimentare de dezvoltare a transportului public
- Dezvoltarea punctelor intermodale principale (incluzând P+R)
- Îmbunătățirea condițiilor pentru circulația pietonală și încurajarea deplasărilor pietonale
- Un nou sistem de management al parcarii (incluzând parcare rezidențială) –
- Dezvoltarea ITS: managementul transportului public; managementul parcărilor; Informare cu panouri cu mesaje variabile; control acces la pasaje; Monitorizare și sancționare.
- Dezvoltarea rețelei pentru deplasarea cu bicicleta
- Parcări pentru vehiculele de marfă
- Îmbunătățirea condițiilor în cartierele periferice
- Dezvoltarea de legături inelare

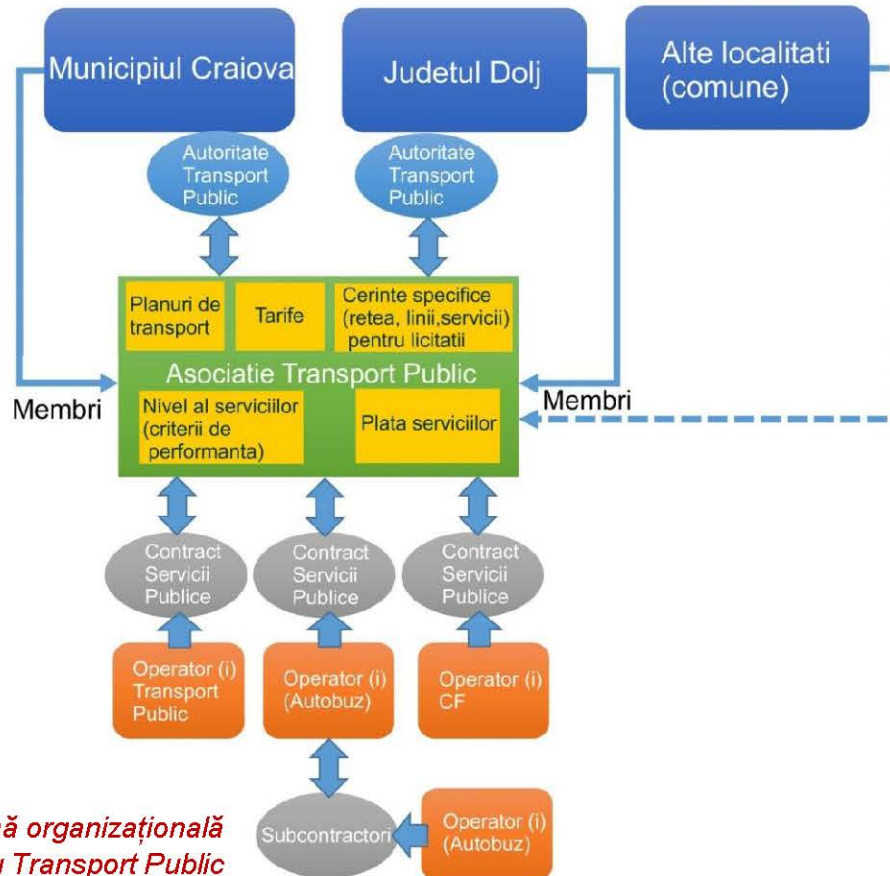
Scenariul 3 Transport public puternic și politici de tip “push and pull”

- Schimbări instituționale în transportul public
- Sporirea dezvoltării transportului public către un sistem de transport public puternic
- Politică mai restrictivă de parcare, cu creșterea și diversificarea tarifelor pentru parcare autoturismelor
- Reducerea vitezei de călătorie pentru autovehicule și a numărului de parcări pe stradă
- Îmbunătățirea condițiilor pentru circulația pietonală și încurajarea deplasărilor pietonale
- Dezvoltarea de legături inelare
- Dezvoltarea sistemului de management al traficului orientat pe prioritizarea transport public
- Dezvoltarea rețelei pentru deplasarea cu bicicleta
- Parcări pentru vehiculele de marfă

PMUD pentru polul de creștere Craiova. Etapa II - Componenta operațională

Planul de acțiune

CREȘTEREA CAPACITĂȚII INSTITUȚIONALE ȘI ADMINISTRATIVE



- Consolidarea planificării transportului în administrație
- Organizarea managementului de trafic
- **Stabilirea unei entități dedicate gestionării transportului public integrat**

Schemă organizațională pentru Transport Public Integrat (Realizarea completă a ATP - propunere)

TRANSPORTUL PUBLIC - INTEGRAT, EFICIENT ȘI ACCESIBIL



Proiecte și măsuri propuse. Selecție

Domeniu	Proiecte/ măsuri	Indicatori țintă (2030)
Infrastructură	Infrastructură nouă pentru transportul electric	cca. 6 km
	Reabilitare infrastructură pentru tramvaie	4 km
	Amenajare linii dedicate pentru tramvaie	7,37 km
	Amenajare benzi dedicate pentru autobuze	3 km
Echipare*	Modernizare stații transport public	100%
Flotă*	Achiziție tramvaie noi	17 veh.
	Achiziție autobuze noi pentru serviciul BRT	18 veh.
	Achiziție autobuze noi	50 veh.

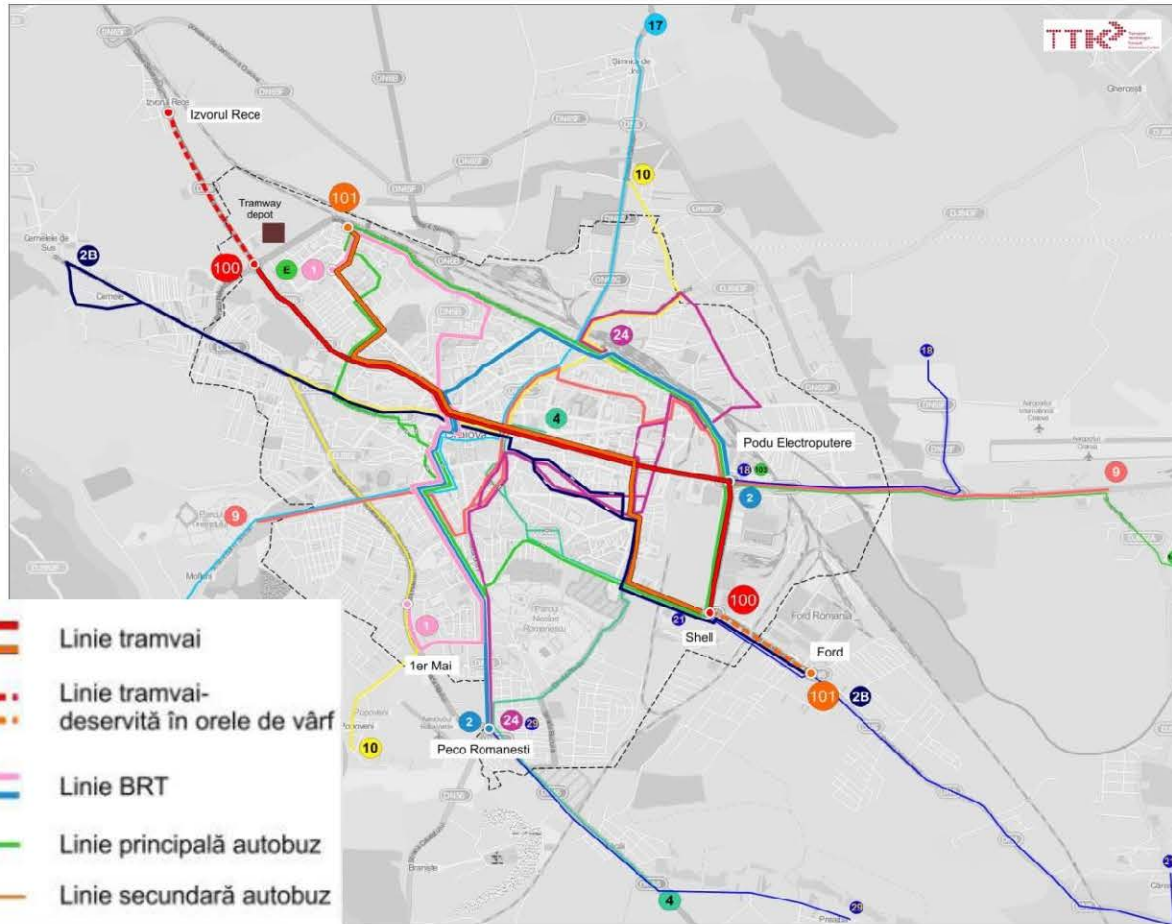
* Accesibilizare pentru toate categoriile de călători

TRANSPORTUL PUBLIC - INTEGRAT, EFICIENT ȘI ACCESIBIL

Proiecte și măsuri propuse. Selecție



Propuneri de reorganizare a liniilor de transport public*



** Inclusiv pentru liniile județene*

ÎNCURAJAREA DEPLASĂRILOR CU BICICLETA



Proiecte și măsuri propuse. Selecție

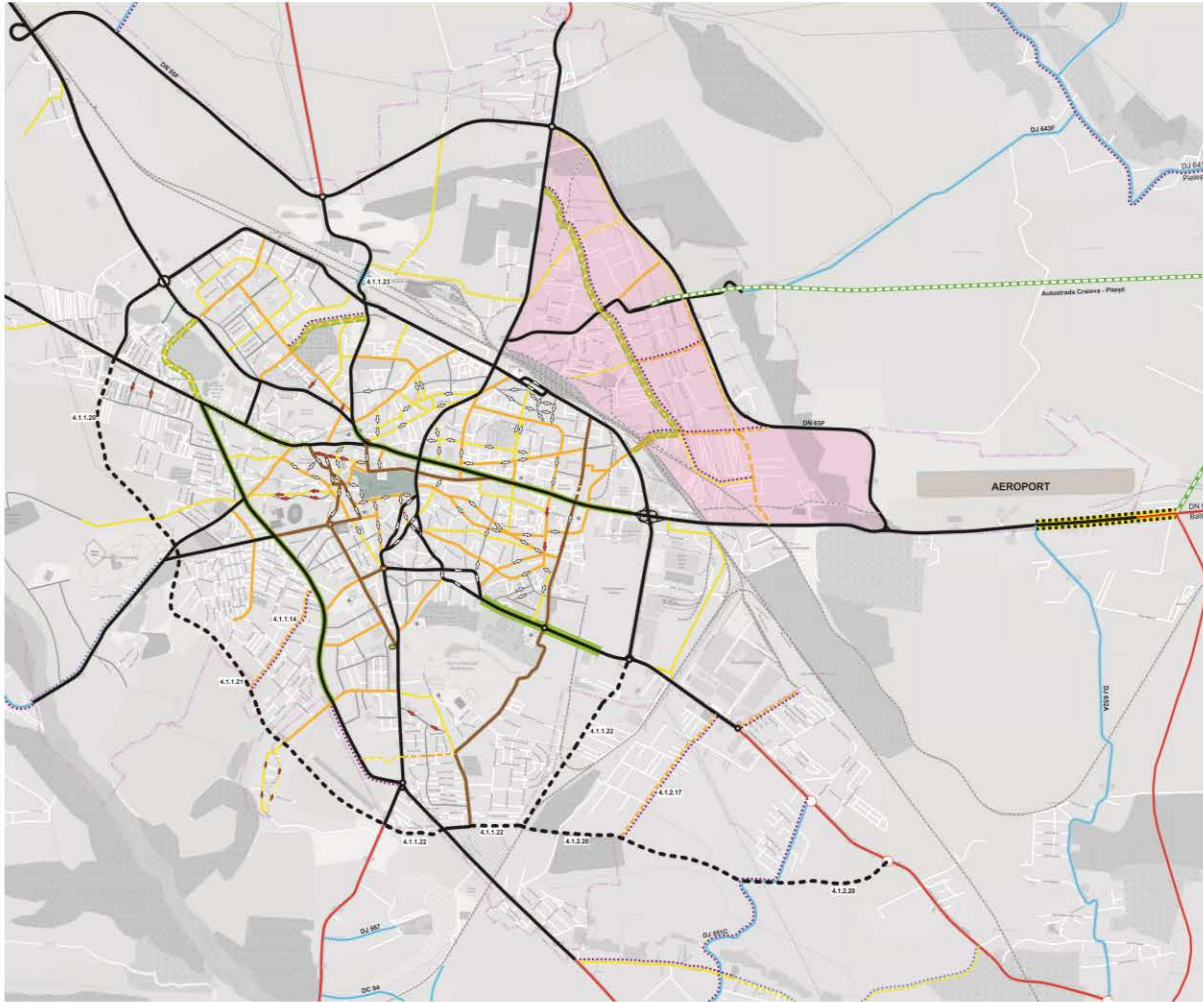
Municipiul Craiova

Domeniu	Proiecte și măsuri	Indicatori țintă (2030)
Infrastructură	Studiu de fezabilitate identificare trasee și soluții pentru amenajare piste de biciclete în municipiul Craiova	Min. 30 km
Echipare	Parcări pentru biciclete	min. 290 locuri
	B & R	5 locații (min. 140 locuri)
	Extindere sistem închiriere biciclete	cca. 500 biciclete

Polul de creștere Craiova

Domeniu	Proiecte	Indicatori țintă (2030)
Infrastructură	Piste/ benzi pentru biciclete	70.4 km
Echipare	B & R	min. 13 locații (260 locuri)

REȚEAUA RUTIERĂ/STRADALĂ - UTILIZAREA EFICIENTĂ A SPAȚIULUI PUBLIC



Rețea rutieră

- Drum național (DN)
- Drum județean și comunal
- Autostradă de perspectivă

Ierarhizare rețea stradală - Propunere

- Arteră magistrală
- Arteră secundară de legătură
- Colectoare
- Colectoare secundară
- Locală
- Pictonală
- Zonă pietonală
- Sens unic

Propuneri

- Arteră magistrală
- Arteră secundară de legătură
- Colectoare
- Colectoare secundară
- Locală
- Lărgire la 4 benzi
- Reabilitare strazi/drumuri
- Modernizare strazi/drumuri
- Amenajare intersecte
- Pasaj
- Sens unic
- Pistă pentru biciclete existente
- Centru de închiriere biciclete existent
- Bandă pentru biciclete (pe carosabil)-propunere
- Pistă pentru biciclete (pe trotuar)-propunere
- Modernizare tramă stradală cartier

REȚEAUA RUTIERĂ/STRADALĂ - UTILIZAREA EFICIENTĂ A SPAȚIULUI PUBLIC



Proiecte și măsuri propuse. Selecție

Localizare	Proiecte/ măsuri	Indicatori țintă (2030)
Municipiul Craiova	Realizare legături noi (străzi)	15.25 km
	Reabilitare/modernizare infrastructură existentă	33.36 km
	Poduri/pasaje noi/reabilitate	2
	Revizuirea sistemului de semnalizare de orientare	
	Reorganizarea circulației în Municipiul Craiova	
Polul de creștere	Reabilitare/modernizare drumuri județene	123.58 km
	Reabilitare/modernizare drumuri comunale (inclusiv trotuare)	44.97 km
	Creșterea siguranței circulației prin amenajare de treceri de pietoni, trotuare, revizuirea semnalizării în intersecții în lungul drumurilor publice	

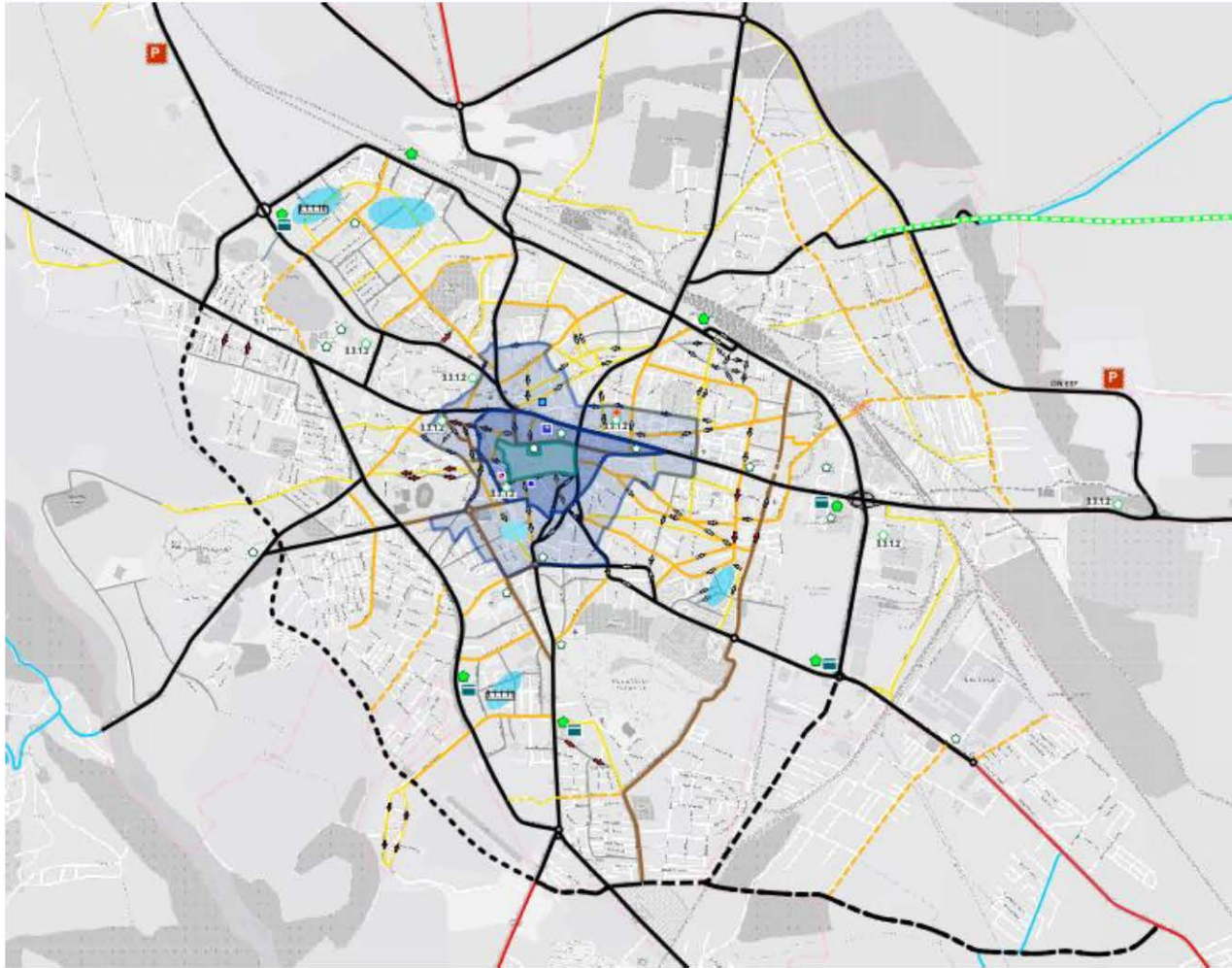
POLITICI DE PARCARE EFICIENTE ȘI INTEGRATE



Municipiul Craiova

Domeniu	Proiecte	Indicatori țintă (2030)
Infrastructură	Parcări colective în zona centrală	Min. 300 locuri
	Parcări colective în zonele rezidențiale	Min. 1656 locuri
Politică	Zone de tarificare	
	Politică de parcare rezidențială	








POLITICI DE PARCARE EFICIENTE ȘI INTEGRATE



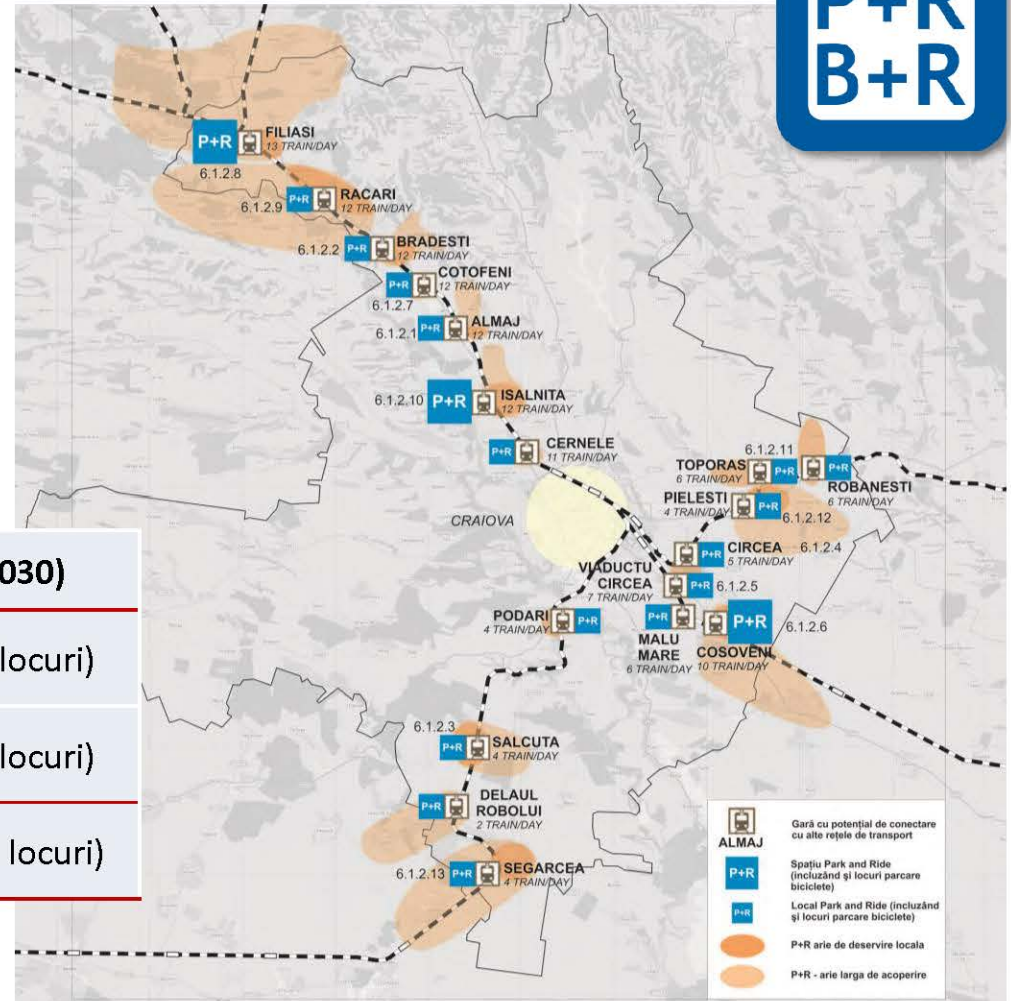
Zonificare parcări - Propuneri

-  Zona 0/ Zone 0
-  Zona 1/ Zone 1

Parcări - Propuneri

-  Parcări colective rezidențiale
-  Parcări colective în zona centrală
-  Parcări biciclete
-  Bike & Ride
-  Park & Ride
-  Parcări vehicule marfă
-  Parcări vehicule marfă în zona centrală

INTERMODALITATE



Domeniu	Proiecte	Indicatori țintă (2030)
Mun. Craiova	P&R	4 locații (minim 170 locuri)
	B&R	5 locații (minim 140 locuri)
Polul de creștere Craiova	P&R	13 locații (minim 260 locuri)

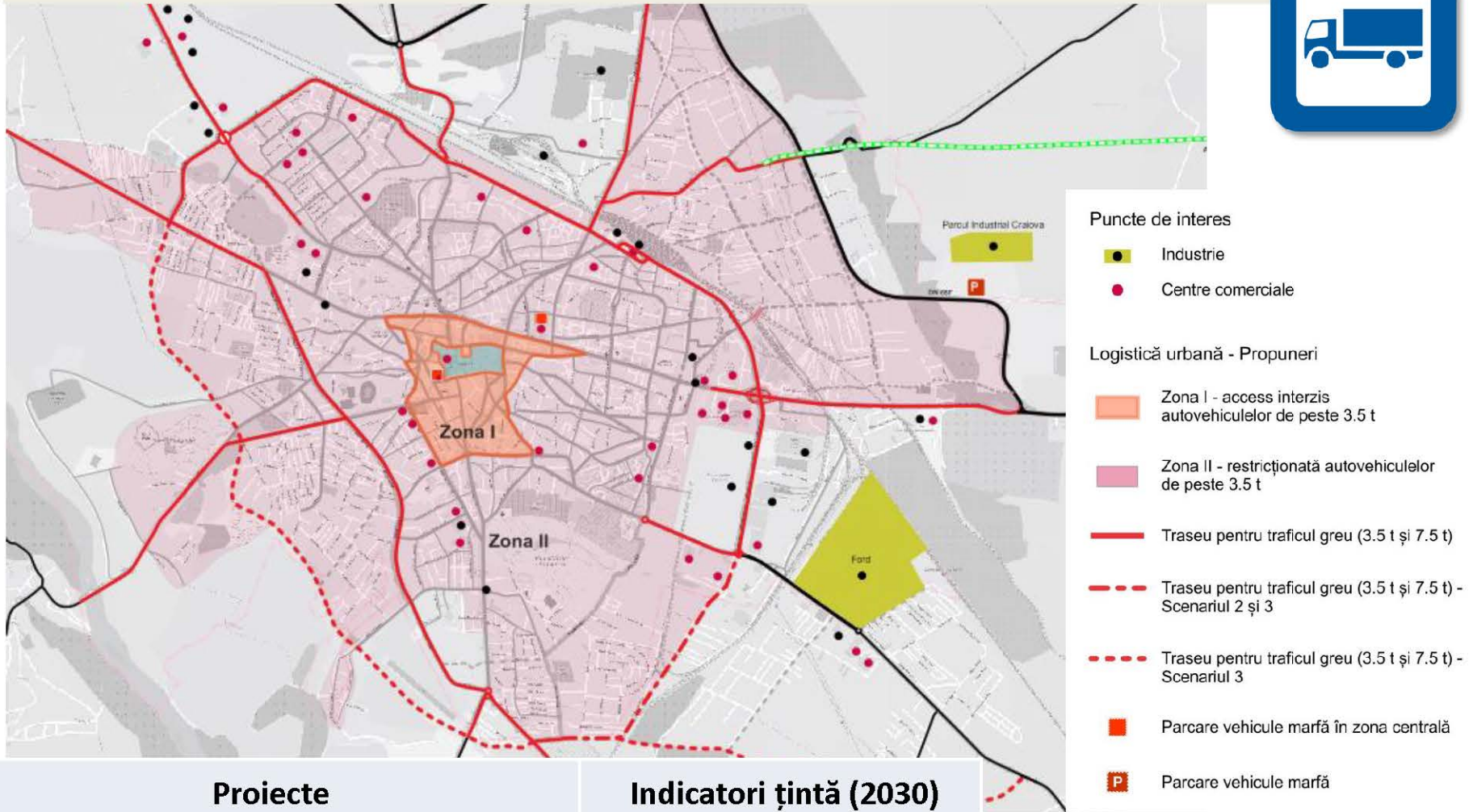
ITS ȘI MANAGEMENTUL MOBILITĂȚII



Municipiul Craiova

Domeniu	Proiecte/ măsuri	Indicatori țintă 2030
Echipare	Extinderea sistemului de management al traficului. Includerea componentei de priorizare a transportului public local	Echiparea 100% a flotei de vehicule și tramvaie cu transpondere
	Extinderea sistemului de management al traficului prin integrarea de noi intersecții semaforizate cu funcționare în regim adaptiv și sistem de comunicații	- 18 intersecții existente și 72 intersecții noi - sistem de supravegere video;
	Integrarea managementului parcărilor	- parcări de lungă durată - park & ride

LOGISTICĂ URBANĂ



Proiecte

Indicatori țintă (2030)

Parcare pentru vehiculele de marfă
Stații pentru vehiculele de marfă de mică capacitate

1 locație (minim 20 locuri)
1 locație (minim 15 locuri)

INTEGRAREA PLANIFICĂRII URBANE ȘI A TRANSPORTURILOR. CREȘTEREA CONFORTULUI DEPLASĂRILOR PIETONALE



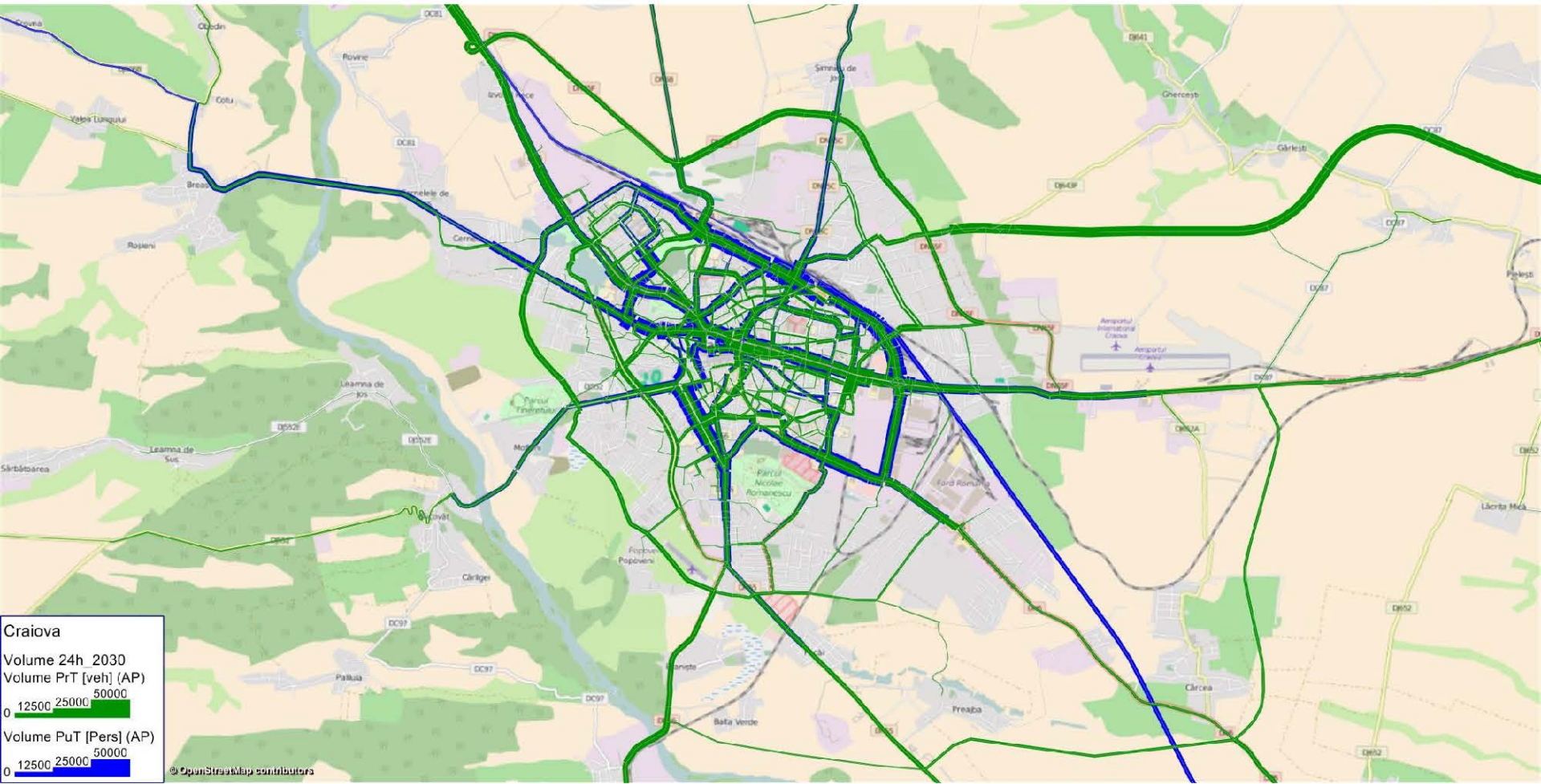
Municipiul Craiova

Zona	Proiecte
Centrala	Reorganizarea circulației în zona centrala - Etapa 1. Elaborarea unui studiu de trafic de fundamentare pentru organizarea circulației în zona centrala
	Reorganizarea circulației Zona Centrală - Carol I - Gara Craiova și cartier Brazda lui Novac (str. Frații Golești, str. Amaradiei) - Etapa 1. Elaborarea unui studiu de trafic de fundamentare pentru organizarea circulației în zona centrala Carol I – Gara Craiova
	Reorganizarea circulației în zona centrală - Etapa 2. Implementarea soluțiilor rezultate din studiul de fundamentare
	Reorganizarea circulației Zona Centrală - Carol I - Gara Craiova și cartier Brazda lui Novac (str. Frații Golești, str. Amaradiei) - Etapa 2. Implementarea soluțiilor rezultate din studiul de fundamentare
Cartiere Rezidențiale	Reorganizarea circulației în cartierele: Nicolae Romanescu; 1 Mai; Eroilor/Valea Roșie; Sărarilor; Ungureni; Rovine/Institut; Craiovița Nouă; Cornițoiu.

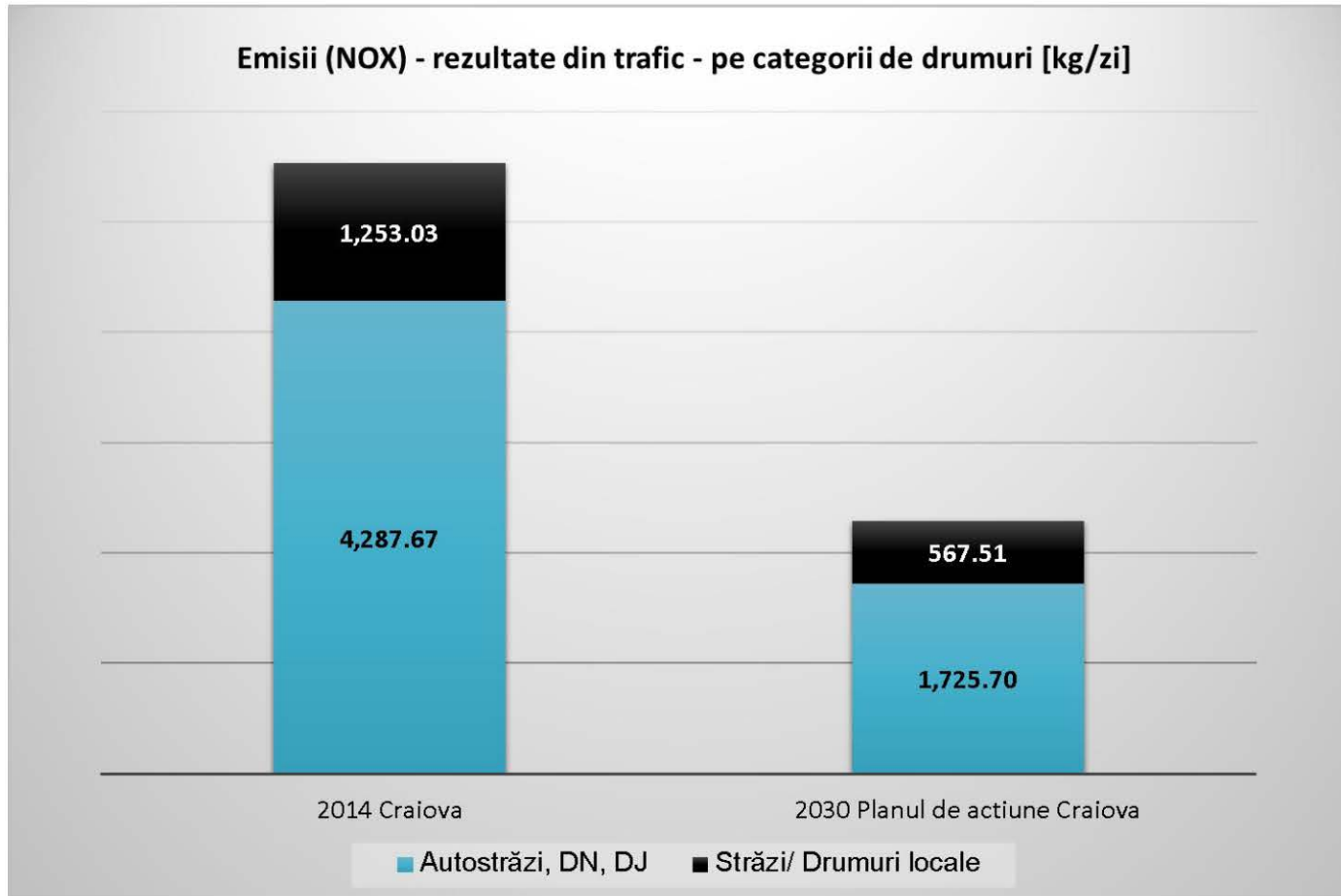
PMUD pentru polul de creștere Craiova. Planul de acțiune

Impactul asupra traficului și mediului

Fluxuri de trafic la orizontul anului 2030



Impactul asupra mediului





Regio
PROGRAM OPERATIONAL

Vă mulțumim!



PRIMĂRIA
MUNICIPIULUI
CRAIOVA



CONSILIUL
Județului
DOLJ



ADR SV. OLTEA
CRAIOVA



ADR SV. OLTEA
Craiova - Dolj - Mehedinți - Olt - Vaslui



European Bank
for Reconstruction and Development



PTV GROUP
the mind of movement



SEARCH
CORPORATION



CRAIOVA