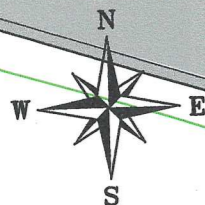




**PLAN URBANISTIC DE ZONA
REGLEMENTARE ZONA CUPRINSA INTRE
BD. DACIA SI ALEI DE ACCES AFERENTE
BLOCURILOR T9, T8 SI V4**

PLAN MOBILARE URBANA



Str. DECENEU

LEGENDA

LIMITE

- LIMITA ZONA LUATA IN STUDIU
- LIMITA TEREN CARE A GENERAT P.U.Z.

ZONIFICARE

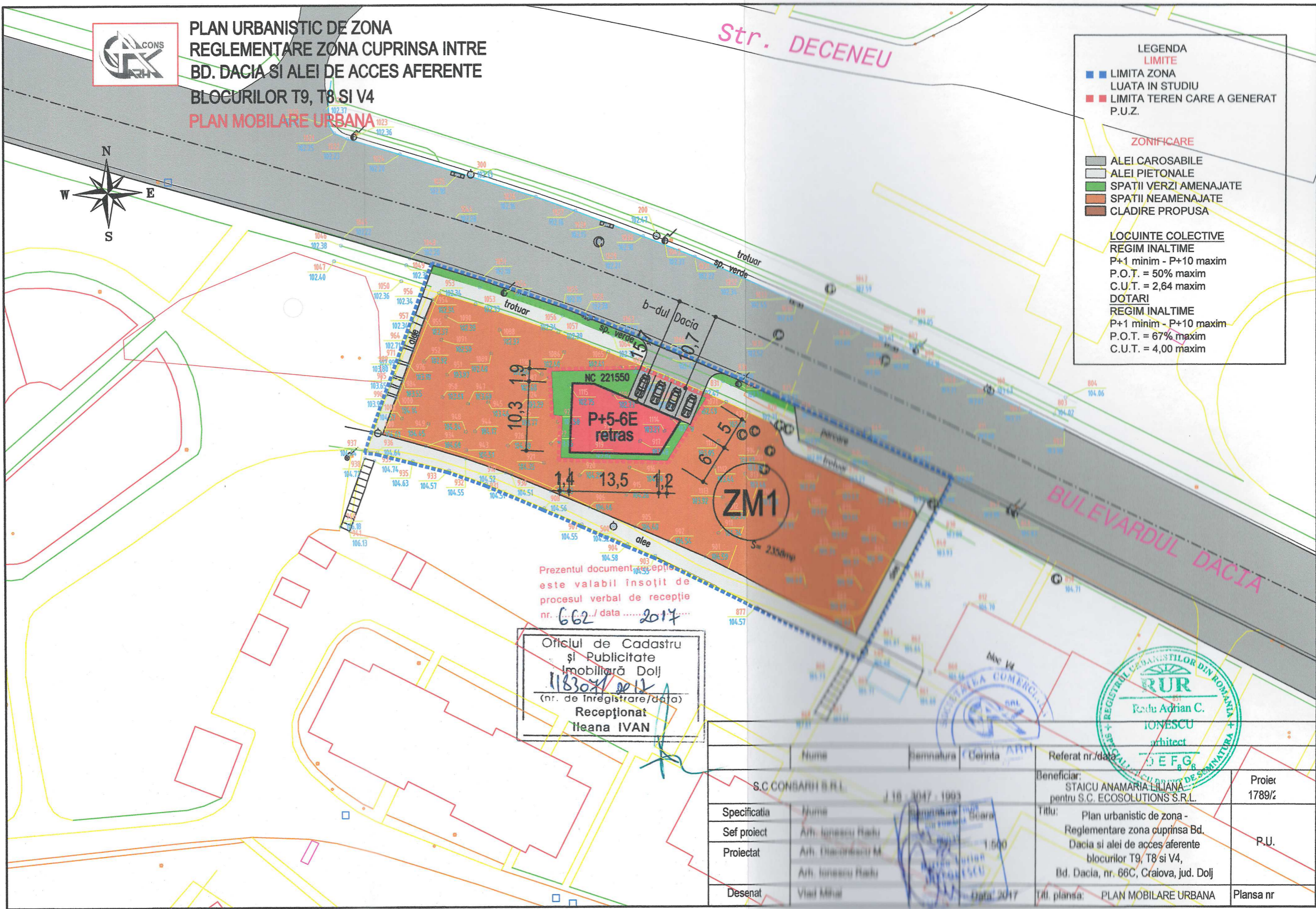
- ALEI CAROSABILE
- ALEI PIETONALE
- SPATII VERZI AMENAJATE
- SPATII NEAMENAJATE
- CLADIRE PROPUSA

LOCUINTE COLECTIVE

REGIM INALTIME
P+1 minim - P+10 maxim
P.O.T. = 50% maxim
C.U.T. = 2,64 maxim

DOTARI

REGIM INALTIME
P+1 minim - P+10 maxim
P.O.T. = 67% maxim
C.U.T. = 4,00 maxim



Prezentul document este valabil insozit de procesul verbal de receptie nr. 662 / data 2017

Oficiul de Cadastru și Publicitate Imobiliară Dolj
118307 / 2017
(nr. de înregistrare/data)
Recepționat
Iteana IVAN



	Nume	Denunatura	Geninta	Referat nr./data	
	S.C. CONBARIH S.R.L.	J 18 - 3047 - 1993		Beneficiar: STAIKU ANAMARIA LILIANA pentru S.C. ECOSOLUTIONS S.R.L.	Proiect 1789/2
Specificatia	Nume	Scara		Titu:	
Sef proiect	Arh. Ionescu Ralu	1:500		Plan urbanistic de zona - Reglementare zona cuprinsa Bd. Dacia si alei de acces aferente blocurilor T9, T8 si V4, Bd. Dacia, nr. 66C, Craiova, jud. Dolj	P.U.
Proiectat	Arh. Diaconescu M Arh. Ionescu Ralu			Titl. planşa:	PLAN MOBILARE URBANA
Desenat	Vlad Mihai	data 2017			Planşa nr