

**HOTĂRÂREA NR. \_\_\_\_\_  
privind aprobarea organigramei și statului de funcții ale Spitalului Clinic de  
Neuropsihiatrie Craiova**

Consiliul Local al Municipiului Craiova întrunit în ședința ordinară din data de 25.03.2021;

Având în vedere referatul de aprobare nr.40886/2021, raportul nr.44585/2021 întocmit de Serviciul Resurse Umane și raportul de avizare nr.45948/2021 întocmit de Direcția Juridică, Asistență de Specialitate și Contencios Administrativ prin care se propune aprobarea organigramei și statului de funcții ale Spitalului Clinic de Neuropsihiatrie Craiova;

În conformitate cu prevederile Legii nr.95/2006 privind reforma în domeniul sănătății, republicată, cu modificările și completările ulterioare, Legii nr.53/2003 - Codul Muncii, republicată, cu modificările și completările ulterioare și Ordinului nr.1224/2010 privind aprobarea normativelor de personal pentru asistența medicală spitalicească, precum și pentru modificarea și completarea Ordinului ministrului sănătății publice nr.1778/2006 privind aprobarea normativelor de personal;

În temeiul art.129 alin.2 lit.a, coroborat cu alin.3 lit.c, art.139 alin.3 lit.h, art.154 alin.1 și art.196 alin.1 lit.a din Ordonanța de Urgență a Guvernului nr.57/2019 privind Codul administrativ, modificată și completată;

**HOTĂRĂȘTE:**

- Art.1.** Se aprobă organigrama și statul de funcții ale Spitalului Clinic de Neuropsihiatrie Craiova, conform anexelor nr.1 și 2 care fac parte integrantă din prezenta hotărâre.
- Art.2.** Primarul Municipiului Craiova, prin aparatul de specialitate: Serviciul Administrație Publică Locală, Serviciul Resurse Umane și Spitalul Clinic de Neuropsihiatrie Craiova vor aduce la îndeplinire prevederile prezentei hotărâri.

**INIȚIATOR,  
PRIMAR,  
Lia-Olguța VASILESCU**

**AVIZAT,  
SECRETAR GENERAL,  
Nicoleta MIULESCU**

**MUNICIPIUL CRAIOVA  
PRIMARIA MUNICIPIULUI CRAIOVA  
SERVICIUL RESURSE UMANE  
NR.40886/03.03.2021**

**REFERAT DE APROBARE  
A PROIECTULUI DE HOTARÂRE PRIVIND APROBAREA ORGANIGramei ȘI  
STATULUI DE FUNCȚII ALE SPITALULUI CLINIC DE NEUROPSIHIATRIE  
CRAIOVA**

Având în vedere:

- prevederile Legii nr. 95/2006, republicată, privind reforma în domeniul sănătății, cu modificările și completările ulterioare;

-prevederile Ordonanței de Urgență nr. 162/2008, cu modificările și completările ulterioare;

-prevederile Ordinului nr. 1312/250/2020 privind organizarea și funcționarea structurii de management al calității serviciilor de sănătate în cadrul unităților sanitare cu paturi și serviciilor de ambulanță, în procesul de implementare a sistemului de management al calității serviciilor de sănătate și siguranței pacientului;

-prevederile Ordonanței de Urgență nr. 57/2019, privind Codul administrativ, cu modificările și completările ulterioare;

propunem promovarea proiectului de hotarâre privind:

- aprobarea organigramei și statului de funcții ale Spitalului Clinic de Neuropsihiatrie Craiova.

**PRIMAR,  
LIA –OLGUȚA VASILESCU**

**ÎNTOCMIT:**  
CAMELIA-NICOLETA FLOREA  
Îmi asum responsabilitatea privind  
fundamentarea, realitatea și legalitatea  
întocmirii acestui act oficial

Data: \_\_\_\_\_

Semnătura: \_\_\_\_\_



## **RAPORT**

privind aprobarea organigramei si statului de functii  
ale Spitalului Clinic de Neuropsihiatrie Craiova

În conformitate cu prevederile Ordonanței de Urgență a Guvernului României nr. 162/2008 pentru modificarea unor acte normative din domeniul sănătății în vederea descentralizării, a fost transferat ansamblul de atribuții și competențe ale Ministerului Sănătății Publice către autoritățile administrației publice locale, concomitent cu asigurarea resurselor umane, materiale și financiare necesare exercitării acestora.

Prin Hotărârea Guvernului României nr. 529/2010 pentru modificarea și completarea unor acte normative din domeniul sănătății a fost aprobată lista unităților sanitare publice cu paturi pentru care s-a transferat managementul asistenței medicale către autoritățile administrației publice locale, la pozițiile 148-150 din această listă regăsindu-se Spitalul Clinic Municipal „Filantropia” Craiova, Spitalul Clinic de Boli Infecțioase și Pneumoftiziologie „Victor Babeș” Craiova și Spitalul Clinic de Neuropsihiatrie Craiova.

În Monitorul Oficial nr. 658/2010 a fost publicat Ordinul nr. 1224/2010 privind aprobarea normativelor de personal pentru asistența medicală spitalicească, precum și pentru modificarea și completarea Ordinului ministrului sănătății publice nr. 1.778/2006 privind aprobarea normativelor de personal.

Potrivit art. 6 din actul normativ menționat, numărul de posturi, pe categorii de personal, între limita minimă și maximă, se stabilește de managerul fiecărei unități sanitare cu personalitate juridică, potrivit structurilor medicale aprobate, cu încadrarea în cheltuielile de personal aprobate ca limită maximă prin bugetul anual de venituri și cheltuieli.

Prin nota de fundamentare nr. 1918/2021, și adresa nr. 1926/2021, înregistrată la Consiliul Local al municipiului Craiova sub numărul 47/2021, Spitalul Clinic de Neuropsihiatrie Craiova propune spre aprobare organigrama și statul de funcții, cu menținerea numărului de posturi aprobat, respectiv 530,5 posturi.

Comparativ cu organigrama și statul de funcții aprobate, Spitalul Clinic de Neuropsihiatrie Craiova propune următoarele modificări:

-reorganizarea și redenumirea Serviciului de management al calității serviciilor medicale, în Serviciul de management al calitatii serviciilor de sănătate, în conformitate cu prevederile Ordinului nr. 1312/250/2020, și reîncadrarea personalului în cadrul structurii de management al calitatii serviciilor de sănătate;

-postul vacant de analist programator, pozitia 24 din statul de functii aprobat, din cadrul Biroului Evaluare și Statistică Medicală, se transformă în economist, grad profesional II și se mută la Biroul Administrativ;

-postul vacant de muncitor (frizer), pozitia nr. 57 din statul de functii aprobat, se transformă în muncitor(instalator), la echipa de întreținere;

-postul vacant de medic primar, specialitatea neurologie, poziția nr. 88 din statul de funcții aprobat, se transformă în medic specialist, specialitatea neurologie la Clinica de Neurologie I;

-postul vacant de asistent medical, poziția nr. 124,5 din statul de funcții aprobat, Clinica de Neurologie I, se mută la trei ture, în cadrul aceleiași secții;

-postul vacant de asistent medical, pozitia nr. 125,5 din statul de funcții aprobat, se mută la Camera de Gardă a Secțiilor Clinice de Neurologie I și II, pentru a coordona activitatea Camerei de Gardă și a Ambulatoriului Integrat de Neurologie, având în vedere triajul epidemiologic al pacienților în contextul actual al pandemiei;

-postul vacant de îngrijitoare de curățenie, poziția nr. 203,5 din statul de funcții aprobat, de la Clinica de Neurologie II, se transformă în registrator medical și se mută la Biroul de Evaluare și Statistică Medicală;

-postul vacant de medic primar cu ½ norma de la poziția 283 din statul de funcții aprobat, de la ORL, este transformat în medic specialist și mutat în cadrul Compartimentului de Îngrijiri Paliative, ținând cont de necesitatea unui medic stabil pe cele 5 paturi din compartiment;

-postul vacant de îngrijitoare de curățenie, poziția 326,5 din statul de funcții aprobat, de la Clinica de Psihiatrie I, se transformă în registrator medical și se mută la Biroul de Evaluare și Statistică Medicală;

-postul vacant de Farmacist Diriginte, de la poziția 339,5 din statul de funcții aprobat, este transformat în medic primar ORL și mutat la Cabinetul ORL al spitalului, pentru întregirea normei de medic cu integrare;

-posturile vacante de asistenți de farmacie, pozițiile nr. 340, 341, 342, 343 din statul de funcții aprobat, sunt mutate de la Clinica de Psihiatrie I, la Farmacia Clinică a spitalului.

De asemenea, statul de funcții cuprinde posturile vacantate prin pensionare, cele care au fost ocupate prin concursuri, precum și modificările de funcții urmare promovărilor în grade și trepte profesionale.

În conformitate cu prevederile art. 129 alin. 2 lit. "a" și alin. 3 lit. "c" din Ordonanța de Urgență nr. 57/2019 privind Codul administrativ, cu modificările și completările ulterioare, Consiliul Local exercită atribuții privind unitatea administrativ-teritorială, organizarea proprie, precum și organizarea și funcționarea aparatului de specialitate al primarului, ale instituțiilor publice de interes local și ale societăților și regiilor autonome de interes local. În exercitarea acestor atribuții, Consiliul Local aprobă, în condițiile legii, la propunerea primarului, înființarea, organizarea și statul de funcții ale aparatului de specialitate al primarului, ale instituțiilor publice de interes local, reorganizarea și statul de funcții ale regiilor autonome de interes local, precum și înființarea, reorganizarea sau desființarea de societăți de interes local și statul de funcții al acestora.

Având în vedere cele prezentate, propunem Consiliului Local al municipiului Craiova, în conformitate cu prevederile Ordonanței de Urgență nr. 57/2019 privind Codul Administrativ, cu modificările și completările ulterioare, Legii nr. 95/2006, republicată, privind reforma în domeniul sănătății, cu modificările și completările ulterioare, Legii nr. 53/2003, republicată – Codul Muncii, cu modificările și completările ulterioare, Ordinului nr. 1312/250/2020 privind organizarea și funcționarea structurii de management al calității serviciilor de sănătate în cadrul unităților sanitare cu paturi și serviciilor de ambulanță, în procesul de implementare a sistemului de management al calității serviciilor de sănătate și siguranței pacientului și Ordinului nr. 1224/2010 privind aprobarea normativelor de personal pentru asistența medicală spitalicească, precum și pentru modificarea și completarea Ordinului ministrului sănătății publice nr. 1.778/2006 privind aprobarea normativelor de personal, aprobarea organigramei și statului de funcții ale Spitalului Clinic de Neropsihiatrie Craiova, conform anexelor 1 și 2 la prezentul raport.

**ȘEF SERVICIU,**

**CAMELIA NICOLETA FLOREA**

Îmi asum responsabilitatea privind realitatea și legalitatea în solidar cu întocmitorul înscrisului

Data:

Semnătura:

**Întocmit,**

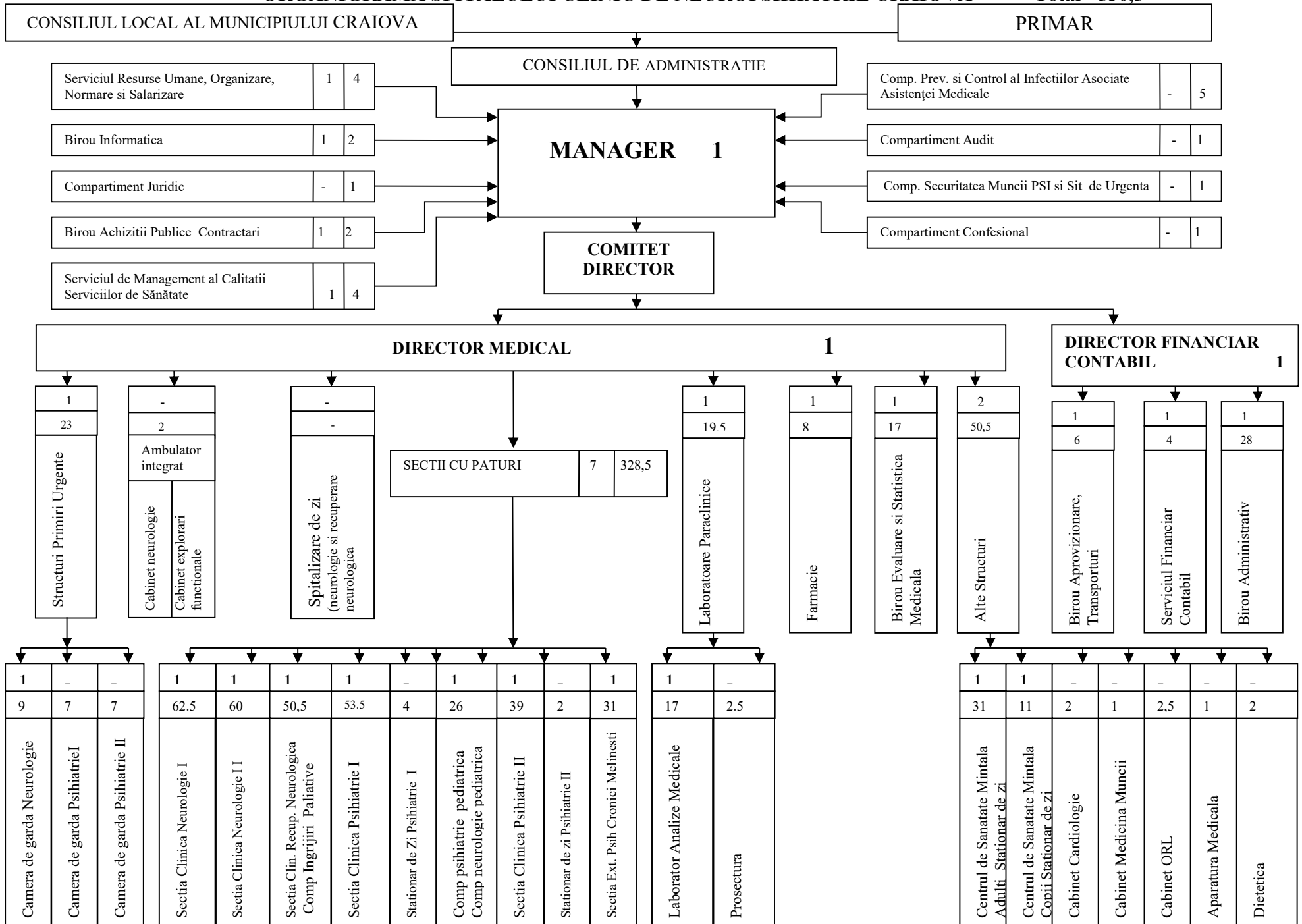
**Cons. GEORGETA-VIORICA GLIGORIJEVIĆ**

Îmi asum responsabilitatea pentru fundamentarea, realitatea și legalitatea întocmirii acestui act oficial

Data:

Semnătura:

**ANEXA NR. 1 LA HOTĂRÂREA CONSILIULUI LOCAL AL MUNICIPIULUI CRAIOVA NR. \_\_\_\_\_/2021**  
**ORGANIGRAMA SPITALULUI CLINIC DE NEUROPSIHIATRIE CRAIOVA** **Total =530,5**



ANEXA NR. 2 LA HOTĂRÂREA CONSILIULUI LOCAL AL MUNICIPIULUI CRAIOVA NR. \_\_\_\_\_/2021

**STAT DE FUNCȚII AL SPITALULUI CLINIC DE  
NEUROPSIHIATRIE CRAIOVA**

Nr. Crt.	Funcția, gradul sau treapta profesională conf. Legii cadru nr.153/2017	Nivel studii	Cuantum post	Grad/treapta profesionala	Numar posturi aprobate	Numar posturi ocupate	Numar posturi vacante
0	1	2	3	4	5	6	7
<b>COMITETUL DIRECTOR</b>							
1,0	Manager	S	1	Economist I A	1	1	0
2,0	Director Medical	S	1	Medic primar	1	1	0
3,0	Director Financiar Contabil	S	1	Economist I A	1	1	0
<b>SERVICIUL DE MANAGEMENT AL CALITATII SERVICIILOR DE SANATATE</b>							
4,00	Referent de specialitate Sef Serviciu	S	1	I	1	0	1
5,00	Medic	S	1	Medic specialist	1	0	1

6,00	Referent de specialitate	S	1	I	1	1	0
7,00	Referent de specialitate	S	1	III	1	0	1
8,00	Consilier	S	1	I	1	0	1

**SERVICIU FINANCIAR - CONTABILITATE**

9,0	Economist - Sef Serviciu	S	1	IA	1	1	0
10,0	Economist	S	1	IA	1	1	0
11,0	Economist	S	1	IA	1	1	0
12,0	Economist	S	1	IA	1	1	0
13,0	Economist	S	1	IA	1	1	0

**SERVICIU RESURSE UMANE,  
ORGANIZARE, NORMARE si SALARIZARE**

14,0	Economist Sef Serviciu	S	1	IA	1	1	0
15,0	Economist	S	1	IA	1	1	0
16,0	Economist	S	1	IA	1	1	0
17,0	Economist	S	1	IA	1	1	0
18,0	Referent de specialitate	S	1	I	1	1	0

**COMPARTIMENT JURIDIC**



19,0	Consilier juridic	S	1	IA	1	1	0
------	-------------------	---	---	----	---	---	---

**BIROU INFORMATICA**

20,0	Analist programator sef birou	S	1	IA	1	1	0
21,0	Analist programator	S	1	IA	1	1	0
22,0	Analist programator	S	1	IA	1	1	0

**BIROU EVALUARE SI STATISTICA MEDICALA**

23,0	Referent de specialitate Sef Birou	S	1	IA	1	1	0
24,0	Referent de specialitate	S	1	III	1	1	0
25,0	Referent de specialitate	S	1	III	1	0	1
26,0	Registrator medical	M	1	Principal	1	1	0
27,0	Registrator medical	M	1	Principal	1	1	0
28,0	Registrator medical	M	1	Principal	1	1	0
29,0	Registrator medical	P.L.	1	Principal	1	1	0
30,0	Registrator medical	M	1	Principal	1	1	0
31,0	Registrator medical	M	1		1	0	1

32,0	Registrator medical	M	1	Principal	1	1	0
33,0	Registrator medical	M	1		1	1	0
34,0	Registrator medical	M	1	Principal	1	1	0
35,0	Registrator medical	M	1	Principal	1	1	0
36,0	Registrator medical	M	1		1	0	1
37,0	Registrator medical	M	1	Principal	1	1	0
38,0	Registrator medical	M	1	Principal	1	1	0
39,0	Registrator medical	M	1	Principal	1	1	0
40,0	Registrator medical	P.L.	1	Principal	1	1	0

**COMPARTIMENT AUDIT**

41,0	Economist	S	1	IA	1	1	0
------	-----------	---	---	----	---	---	---

**BIROU APROVIZIONARE, TRANSPORTURI**

42,0	Economist Sef Birou	S	1	IA	1	1	0
43,0	Referent de specialitate	S	1	I	1	1	0
44,0	Referent de specialitate	S	1	I	1	1	0
45,0	Referent de specialitate	S	1	I	1	1	0

46,0	Magaziner	M	1	I	1	1	0
47,0	Magaziner	M	1	I	1	1	0
48,0	Muncitor	M	1	I	1	1	0

**BIROU ADMINISTRATIV**

49,0	Sef Birou    Inginer	S	1	IA	1	1	0
50,0	Referent de specialitate	S	1	I	1	0	1
51,0	Inginer	S	1	IA	1	1	0
52,0	Economist	S	1	II	1	0	1
53,0	Arhivar	M	1	I	1	1	0
54,0	Portar	G	1	I	1	1	0
55,0	Portar	G	1	I	1	1	0
56,0	Portar	G	1	I	1	1	0
57,0	Portar	G	1	I	1	1	0
58,0	Portar	G	1	I	1	1	0
59,0	Muncitor (liftier)	M	1	II	1	1	0
60,0	Muncitor (liftier)	M	1	II	1	1	0

61,0	Muncitor (liftier)	M	1	III	1	1	0
62,0	Muncitor (liftier)	M	1	I	1	1	0
63,0	Muncitor (liftier)	M	1	I	1	1	0

**BLOC ALIMENTAR**

64,0	Muncitor Bucatar	M	1	I	1	1	0
65,0	Muncitor Bucatar	M	1	I	1	1	0
66,0	Muncitor Bucatar	M	1	II-III	1	1	0
67,0	Muncitor Bucatar	M	1	I	1	1	0
68,0	Muncitor Bucatar	M	1	I	1	1	0
69,0	Muncitor Bucatar	M	1	IV	1	1	0
70,0	Muncitor Bucatar	M	1	II	1	1	0
71,0	Muncitor Bucatar	M	1	I	1	1	0

**ECHIPA DE INTRETINERE**

72,0	Referent de specialitate șef echipă	S	1	I	1	1	0
73,0	Muncitor (Instalator)	M	1	II	1	0	1
74,0	Muncitor (Electrician)	M	1	I	1	1	0

75,0	Muncitor (Instalator)	M	1	I	1	1	0
76,0	Muncitor (Electrician)	M	1	I	1	1	0
77,0	Muncitor (spatii verzi)	M	1	Muncitor necalificat	1	1	0
<b>COMPARTIMENT SECURITATEA MUNCII, PSI, PROTECTIA CIVILA SI SITUATII DE URGENTA</b>							
78,0	Inginer	S	1	IA	1	1	0
<b>BIROU ACHIZITII PUBLICE, CONTRACTARI</b>							
79,0	Economist Sef birou	S	1	IA	1	1	0
80,0	Consilier juridic	S	1	IA	1	1	0
81,0	Economist	S	1	IA	1	1	0
<b>COMPARTIMENT CONFESIONAL</b>							
82,0	Preot	S	1	IA	1	1	0
<b>COMPARTIMENT DE PREVENIRE SI CONTROL AL INFECTIILOR ASOCIATE ASISTENȚEI MEDICALE</b>							
83,0	Medic Epidemiologie	S	1	Primar	1	0	1
84,0	Asistent Medical	P.L.	1		1	0	1
85,0	Asistent Igjena	P.L.	1	Principal	1	1	0
86,0	Asistent Igjena	P.L.	1	Principal	1	1	0

87,0	Agent D.D.D.	G	1		1	0	1
------	-----------------	---	---	--	---	---	---

**SECȚIA CLINICĂ NEUROLOGIE I = 68 PATURI, DIN CARE 3 PATURI DE TERAPIE ACUTA  
PERSONAL SANITAR SUPERIOR**

88,0	Medic Neurologie Sef sectie	S	1	Primar	1	1	0
89,0	Medic Neurologie Prof . Univ.	S	1	Primar	1	1	0
90,0	Medic Neurologie	S	1	Specialist	1	0	1
90,5	Medic Neurologie	S	0,5	Primar	0,5	0	0,5
91,0	Medic Neurologie Asistent Universitar	S	0,5	Primar	0,5	0,5	0
92,0	Medic Neurologie	S	1	Primar	1	1	0
92,5	Medic Neurologie Asistent Universitar	S	0,5	Primar	0,5	0,5	0
93,5	Medic Neurologie	S	1	Primar	1	1	0
94,5	Medic Terapie	S	1	Primar	1	1	0

**ALT PERSONAL SANITAR SUPERIOR**

95,5	Kinetoterapeut	S	1		1	0	1
------	----------------	---	---	--	---	---	---

**PERSONAL SANITAR - TREI TURE**

96,5	Asistent medical Șef	P.L.	1	Principal	1	1	0
97,5	Asistent medical	P.L.	1	Principal	1	1	0
98,5	Asistent medical	S	1	Principal	1	1	0

99,5	Asistent medical	PL	1	Principal	1	0	1
100,5	Asistent medical	P.L.	1	Principal	1	1	0
101,5	Asistent medical	P.L.	1	Principal	1	1	0
102,5	Asistent medical	P.L.	1	Principal	1	1	0
103,5	Asistent medical	S	1	Principal	1	1	0
104,5	Asistent medical	S	1	Principal	1	1	0
105,5	Asistent medical	P.L.	1	Principal	1	1	0
106,5	Asistent medical	P.L.	1	Principal	1	1	0
107,5	Asistent medical	P.L.	1	Principal	1	1	0
108,5	Asistent medical	S	1	Principal	1	1	0
109,5	Asistent medical	P.L.	1	Principal	1	1	0
110,5	Asistent medical	S	1	Principal	1	1	0
111,5	Asistent medical	S	1	Principal	1	1	0
112,5	Asistent medical	P.L.	1	Principal	1	1	0
113,5	Asistent medical	P.L.	1	Principal	1	1	0
114,5	Asistent medical	P.L.	1	Principal	1	1	0

115,5	Asistent medical	P.L.	1	Principal	1	1	0
116,5	Asistent medical	P.L.	1	Principal	1	1	0
117,5	Asistent medical	P.L.	1	Principal	1	1	0
118,5	Asistent medical	P.L.	1	Principal	1	1	0
119,5	Asistent medical	P.L.	1	Principal	1	1	0
120,5	Asistent medical	P.L.	1	Principal	1	1	0
121,5	Asistent medical	P.L.	1	Principal	1	1	0
122,5	Asistent medical	P.L.	1		1	1	0
123,5	Asistent medical	P.L.	1	Principal	1	1	0
124,5	Asistent medical	P.L.	1	Principal	1	1	0
125,5	Asistent medical	P.L.	1	Principal	1	1	0
126,5	Asistent medical	P.L.	1		1	0	1

**PERSONAL SANITAR AUXILIAR**

127,5	Infirmieră	G	1		1	1	0
128,5	Infirmieră	G	1		1	1	0
129,5	Infirmiera	G	1		1	1	0



130,5	Infirmiera	G	1		1	1	0
131,5	Infirmiera	G	1		1	1	0
132,5	Infirmiera	G	1		1	1	0
133,5	Infirmiera	G	1		1	1	0
134,5	Infirmiera	G	1		1	1	0
135,5	Infirmieră	G	1		1	1	0
136,5	Infirmiera	G	1		1	1	0
137,5	Infirmieră	G	1		1	1	0
138,5	Infirmieră	G	1		1	1	0
139,5	Infirmieră	G	1		1	1	0
140,5	Infirmiera	G	1		1	1	0
141,5	Infirmieră	G	1		1	1	0
142,5	Infirmiera	G	1		1	1	0
143,5	Ingij. Curatenie	G	1		1	0	1
144,5	Brancardier	G	1		1	1	0
145,5	Brancardier	G	1		1	1	0

146,5	Brancardier	G	1		1	1	0
147,5	Brancardier	G	1		1	0	1
148,5	Brancardier	G	1		1	1	0
149,5	Sofer autosanitară	M	1	II	1	1	0
150,5	Sofer autosanitară	M	1	II	1	1	0

**SECȚIA CLINICĂ NEUROLOGIE II = 68 PATURI, DIN CARE 3 PATURI DE TERAPIE ACUTĂ  
PERSONAL SANITAR SUPERIOR**

151,5	Medic Neurologie Sef secție	S	1	Primar	1	1	0
152,5	Medic Neurologie	S	1	Primar	1	1	0
153,5	Medic Neurologie	S	1	Specialist	1	1	0
154,0	Medic Neurologie	S	0,50	Primar	0,5	0,5	0
154,5	Medic Neurologie	S	0,50	Specialist	0,5	0,5	0
155,0	Medic Neurologie	S	0,50	Primar	0,5	0,5	0
156,0	Medic Neurologie	S	1	Primar	1	1	0
156,5	Medic Neurologie	S	0,50	Primar	0,5	0,5	0

**PERSONAL SANITAR - TREI TURE**

157,5	Asistent medical Sef	S	1	Principal	1	1	0
158,5	Asistent medical	S	1	Principal	1	1	0

159,5	Asistent medical	P.L.	1	Principal	1	1	0
160,5	Asistent medical	P.L.	1	Principal	1	0	1
161,5	Asistent medical	S	1	Principal	1	1	0
162,5	Asistent medical	S	1		1	1	0
163,5	Asistent medical	P.L.	1		1	1	0
164,5	Asistent medical	P.L.	1	Principal	1	1	0
165,5	Asistent medical	S	1	Principal	1	1	0
166,5	Asistent medical	S	1	Principal	1	1	0
167,5	Asistent medical	S	1	Principal	1	1	0
168,5	Asistent medical	P.L.	1	Principal	1	1	0
169,5	Asistent medical	S	1	Principal	1	1	0
170,5	Asistent medical	S	1	Principal	1	1	0
171,5	Asistent medical	P.L.	1	Principal	1	1	0
172,5	Asistent medical	P.L.	1		1	1	0
173,5	Asistent medical	P.L.	1	Principal	1	1	0
174,5	Asistent medical	S	1	Principal	1	1	0

175,5	Asistent medical	S	1	Principal	1	1	0
176,5	Asistent medical	S	1	Principal	1	1	0
177,5	Asistent medical	P.L.	1	Principal	1	1	0
178,5	Asistent medical	S	1	Principal	1	1	0
179,5	Asistent medical	S	1	Principal	1	1	0
180,5	Asistent medical	P.L.	1	Principal	1	1	0
181,5	Asistent medical	P.L.	1	Principal	1	1	0
182,5	Asistent medical	P.L.	1	Principal	1	1	0
183,5	Asistent medical	S	1	Principal	1	1	0
184,5	Asistent medical	P.L.	1		1	1	0
185,5	Asistent medical	S	1	Principal	1	1	0
186,5	Asistent medical	S	1	Principal	1	1	0

**ALT PERSONAL SANITAR SUPERIOR**

187,5	Kinetoterapeut	S	1		1	1	0
-------	----------------	---	---	--	---	---	---

**PERSONAL SANITAR - POST FIX**

188,5	Asistent masaj	P.L.	1	Principal	1	1	0
-------	----------------	------	---	-----------	---	---	---

**PERSONAL SANITAR AUXILIAR**

189,5	Infirmieră	G	1		1	1	0
190,5	Infirmieră	G	1		1	1	0
191,5	Infirmiera	G	1		1	1	0
192,5	Infirmiera	G	1		1	1	0
193,5	Infirmiera	G	1		1	1	0
194,5	Infirmieră	G	1		1	1	0
195,5	Infirmiera	G	1		1	1	0
196,5	Infirmieră	G	1		1	1	0
197,5	Infirmiera	G	1		1	1	0
198,5	Infirmieră	G	1		1	1	0
199,5	Infirmieră	G	1		1	1	0
200,5	Infirmieră	G	1		1	1	0
201,5	Infirmiera	G	1		1	1	0
202,5	Infirmieră	G	1		1	1	0
203,5	Infirmieră	G	1		1	1	0

204,5	Brancardier	G	1		1	1	0
205,5	Brancardier	G	1		1	1	0
206,5	Brancardier	G	1		1	1	0
207,5	Brancardier	G	1		1	1	0
208,5	Brancardier	G	1		1	0	1
209,5	Garderobier	M	1		1	1	0
210,5	Sofer autosanitară	M	1	II	1	1	0
211,5	Sofer autosanitară	M	1	II	1	1	0

**CAMERA DE GARDA - NEUROLOGIE I SI II**

**PERSONAL SANITAR - POST FIX**

212,5	Asistent medical EEG Asist. Coordonator Sef	S	1	Principal	1	1	0
-------	---	---	---	-----------	---	---	---

**CAMERA DE GARDA - NEUROLOGIE I SI II - PERSONAL SANITAR - TREI TURE**

213,5	Asistent medical	S	1		1	1	0
214,5	Asistent medical	S	1	Principal	1	1	0
215,5	Asistent medical	S	1	Principal	1	1	0
216,5	Asistent medical	S	1		1	1	0

217,5	Asistent medical	P.L.	1	Principal	1	1	0
218,5	Asistent medical	P.L.	1		1	1	0

**PERSONAL SANITAR AUXILIAR**

219,5	Infirmiera	G	1		1	1	0
220,5	Ingrijitoare	G	1		1	1	0
221,5	Ingrijitoare	G	1		1	1	0

**AMBULATORIUL INTEGRAT**

222,0	Medic neurologie	S	0,5	Specialist	0,5	0,5	0
222,5	Medic neurologie	S	0,5	Primar	0,5	0,5	0
223,5	Asistent medical	P.L.	1	Principal	1	0	1

**SECȚIA CLINICĂ RECUPERARE NEUROLOGICA = 45 PATURI  
PERSONAL SANITAR SUPERIOR  
COMPARTIMENT INGRIJIRI PALIATIVE = 5 PATURI**

224,5	Medic Recuperare, Med fizica si balneologie sef sectie	S	1	Primar	1	1	0
-------	---	---	---	--------	---	---	---

225,5	Medic Recuperare medicina fizica si balneofizioterapie	S	1	Primar	1	1	0
226,5	Medic Recuperare medicina fizica si balnologie	S	1	Primar	1	1	0
227,5	Medic Recuperare medicina fizica si balnologie	S	1	specialist	1	0	1
228,0	Medic ingrijiri paliative	S	0,5	specialist	0,5	0	0,5

**ALT PERSONAL SANITAR SUPERIOR**

229,0	Kinetoterapeut	S	1	Principal	1	1	0
230,0	Kinetoterapeut	S	1	Principal	1	1	0
231,0	Kinetoterapeut	S	1	Principal	1	1	0
232,0	Profesor CFM	S	1	Principal	1	1	0
233,0	Kinetoterapeut	S	1	Principal	1	1	0

**PERSONAL SANITAR - TREI TURE**

234,0	Asistent medical	P.L.	1	Principal	1	1	0
235,0	Asistent medical	S	1	Principal	1	1	0



236,0	Asistent medical	P.L.	1	Principal	1	1	0
237,0	Asistent medical	S	1	Principal	1	1	0
238,0	Asistent medical	S	1	Principal	1	1	0
239,0	Asistent medical	S	1	Principal	1	1	0
240,0	Asistent medical	P.L.	1	Principal	1	1	0
241,0	Asistent medical	S	1	Principal	1	1	0
242,0	Asistent medical	P.L.	1	Principal	1	1	0
243,0	Asistent medical	P.L.	1	Principal	1	1	0
244,0	Asistent medical	P.L.	1	Principal	1	1	0
245,0	Asistent medical	S	1	Principal	1	1	0
246,0	Asistent medical	P.L.	1	Principal	1	1	0
247,0	Asistent medical	P.L.	1	Principal	1	1	0
248,0	Asistent medical	P.L.	1	Principal	1	1	0
249,0	Asistent medical	P.L.	1	Principal	1	1	0
250,0	Asistent medical	P.L.	1	Principal	1	1	0
251,0	Asistent medical	P.L.	1	Principal	1	1	0

252,0	Asistent medical	P.L.	1	Principal	1	1	0
253,0	Asistent medical	S	1	Principal	1	1	0
254,0	Asistent medical	P.L.	1		1	1	0
255,0	Asistent medical	P.L.	1		1	0	1

**PERSONAL SANITAR - POST FIX**

256,0	Asistent Balneo-fizioterapie	P.L.	1		1	0	1
257,0	Asistent Balneo-fizioterapie	P.L.	1		1	1	0
258,0	Asistent Balneo-fizioterapie	P.L.	1		1	0	1
259,0	Asistent Balneo-fizioterapie	P.L.	1	Principal	1	1	0
260,0	Asistent Masaj	P.L.	1	Principal	1	1	0
261,0	Asistent Balneo-fizioterapie	P.L.	1	Principal	1	1	0

**PERSONAL SANITAR AUXILIAR**

262,0	Infirmieră	G	1		1	1	0
263,0	Infirmieră	G	1		1	1	0
264,0	Infirmieră	G	1		1	1	0

265,0	Infirmieră	G	1		1	1	0
266,0	Infirmiera	G	1		1	1	0
267,0	Infirmiera	G	1		1	1	0
268,0	Infirmiera	G	1		1	1	0
269,0	Infirmiera	G	1		1	1	0
270,0	Infirmieră	G	1		1	1	0
271,0	Infirmiera	G	1		1	1	0
272,0	Infirmiera	G	1		1	1	0
273,0	Brancardier	G	1		1	1	0
274,0	Brancardier	G	1		1	1	0
275,0	Ingrijitoare	G	1		1	1	0

**FARMACIE CU CIRCUIT ÎNCHIS SPITAL CLINIC NEUROPSHIATRIE**

276,0	Farmacist sef secție	S	1	Primar	1	1	0
276,5	Farmacist	S	0,5	Primar	0,5	0,5	0
277,0	Farmacist	S	0,5	Specialist	0,5	0,5	0
278,0	Asistentă farmacie	S	1	Principal	1	1	0

279,0	Asistentă farmacie	P.L.	1	Principal	1	1	0
280,0	Asistentă farmacie	S	1	Principal	1	1	0
281,0	Asistentă farmacie	S	1	Principal	1	1	0
282,0	Asistent farmacie	P.L.	1		1	0	1
283,0	Asistent farmacie	S	1	Principal	1	1	0
284,0	Asistent farmacie	S	1	Principal	1	1	0

**CABINET CARDIOLOGIE  
PERSONAL SANITAR SUPERIOR SI SANITAR MEDIU**

285,0	Medic Cardiologie	S	1	Primar	1	1	0
286,0	Asistentă medicală	S	1	Principal	1	1	0

**CABINET MEDICINA MUNCII**

287,0	Medic Medicina de familie	S	1	Primar	1	1	0
-------	---------------------------	---	---	--------	---	---	---

**CABINET ORL**

287,5	Medic ORL	S	0,5	Primar	0,5	0,5	0
288,5	Medic ORL	S	1	Primar	1	0	1
289,5	Asistent medical	P.L.	1	Principal	1	1	0

**SECȚIA CLINICĂ PSIHIATRIE I = 70 PATURI  
PERSONAL SANITAR SUPERIOR**

290,5	Medic Psihiatrie Șef secție	S	1	Primar	1	1	0
291,0	Medic Psihiatrie	S	0,5	Specialist	0,5	0,5	0
291,5	Medic Psihiatrie	S	0,5	Primar	0,5	0,5	0
292,5	Medic Psihiatrie	S	1	Primar	1	1	0
293,5	Medic Psihiatrie	S	1	Primar	1	1	0
294,5	Medic Psihiatrie	S	1	Specialist	1	1	0
295,0	Medic Psihiatrie	S	0,5	Primar	0,5	0,5	0
295,5	Medic Psihiatrie	S	0,5	Primar	0,5	0,5	0
296,5	Medic Psihiatrie	S	1	Primar	1	1	0

**ALT PERSONAL SANITAR SUPERIOR**

297,5	Psiholog	S	1	Principal	1	1	0
298,0	Sociolog	S	0,5	Principal	0,5	0,5	0

**PERSONAL SANITAR - TREI TURE**

299,0	Asistent medical șef	S	1	Principal	1	1	0
300,0	Asistent medical	P.L.	1	Principal	1	1	0
301,0	Asistent medical	P.L.	1	Principal	1	1	0

302,0	Asistent medical	P.L.	1	Principal	1	1	0
303,0	Asistent medical	P.L.	1	Principal	1	1	0
304,0	Asistent medical	S	1	Principal	1	1	0
305,0	Asistent medical	P.L.	1	Principal	1	1	0
306,0	Asistent medical	S	1	Principal	1	1	0
307,0	Asistent medical	P.L.	1	Principal	1	1	0
308,0	Asistent medical	S	1	Principal	1	1	0
309,0	Asistent medical	S	1	Principal	1	1	0
310,0	Asistent medical	P.L.	1	Principal	1	1	0
311,0	Asistent medical	P.L.	1	Principal	1	1	0
312,0	Asistent medical	P.L.	1	Principal	1	1	0
313,0	Asistent medical	P.L.	1	Principal	1	1	0
314,0	Asistent medical	P.L.	1	Principal	1	1	0
315,0	Asistent medical	P.L.	1	Principal	1	1	0
316,0	Asistent medical	P.L.	1	Principal	1	1	0
317,0	Asistent medical	S	1	Principal	1	1	0

318,0	Asistent medical	S	1	Principal	1	1	0
319,0	Asistent medical	S	1	Principal	1	1	0
320,0	Asistent medical	P.L.	1	Principal	1	1	0
321,0	Asistenta medicala	P.L.	1	Principal	1	1	0
322,0	Asistent medical	P.L.	1	Principal	1	1	0

**PERSONAL SANITAR - POST FIX**

323,0	Asistent medical	PL	1	Principal	1	1	0
-------	------------------	----	---	-----------	---	---	---

**PERSONAL SANITAR AUXILIAR**

324,0	Infirmieră	G	1		1	1	0
325,0	Infirmieră	G	1		1	1	0
326,0	Infirmieră	G	1		1	1	0
327,0	Infirmieră	G	1		1	1	0
328,0	Infirmieră	G	1		1	1	0
329,0	Infirmieră	G	1		1	1	0
330,0	Infirmieră	G	1		1	1	0

331,0	Infirmiera	G	1		1	1	0
332,0	Infirmieră	G	1		1	0	1

**CAMERA DE GARDA - PSIHISTRIE I - PERSONAL SANITAR - TREI TURE**

333,0	Asistent medical	P.L.	1	Principal	1	0	1
334,0	Asistent medical	P.L.	1	Principal	1	1	0
335,0	Asistent medical	S	1	Principal	1	1	0
336,0	Asistent medical	P.L.	1	Principal	1	1	0
337,0	Asistent medical	P.L.	1	Principal	1	1	0

**PERSONAL SANITAR AUXILIAR**

338,0	Infirmieră	G	1		1	1	0
339,0	Infirmieră	G	1		1	1	0

**STATIONAR DE ZI CLINCA PSIHIATRIE I = 20 LOCURI  
PERSONAL SANITAR SUPERIOR**

340,0	Medic Psihiatrie	S	1	Primar	1	1	0
341,0	Psiholog	S	1	Specialist	1	1	0

**PERSONAL SANITAR - POST FIX**



342,0	Asistent medical	P.L.	1	Principal	1	1	0
343,0	Asistent medical	S	1	Principal	1	1	0

**BLOC ALIMENTAR**

344,0	Muncitor Bucatar	G	1	I	1	1	0
345,0	Muncitor Bucatar	G	1	I	1	1	0
346,0	Muncitor Bucatar	G	1	I	1	1	0
347,0	Muncitor Bucatar	G	1	I	1	0	1

**MUNCITORI**

348,0	Portar	G	1	I	1	1	0
349,0	Portar	G	1	I	1	1	0
350,0	Portar	G	1	I	1	1	0
351,0	Portar	G	1	I	1	0	1
352,0	Portar	G	1	I	1	1	0
353,0	Muncitor (lacatus meccanic)	M	1	I	1	1	0
354,0	Magaziner	G	1	I	1	1	0
355,0	Muncitor (intretinere)	M	1	I	1	1	0

**COMPARTIMENT NEUROLOGIE SI PSIHIATRIE PEDIATRICA= 20 PATURI  
PERSONAL SANITAR SUPERIOR**

356,0	Medic Coordonator, Medic Psihiatrie Pediatria	S	1	Primar	1	1	0
357,0	Medic Neurologie Pediatria	S	1	Specialist	1	0	1

**COMPARTIMENT DE NEUROLOGIE SI PSIHIATRIE PEDIATRICA =20 PATURI  
ALT PERSONAL SUPERIOR SANITAR**

358,0	Profesor CFM	S	1	Principal	1	1	0
359,0	Psiholog	S	1	Principal	1	1	0
360,0	Sociolog	S	1	Principal	1	1	0
361,0	Fiziokineto-terapeut	S	1	Principal	1	1	0

**PERSONAL SANITAR - TREI TURE**

362,0	Asistent medical sef	P.L.	1	Principal	1	1	0
363,0	Asistent medical	P.L.	1	Principal	1	1	0
364,0	Asistent medical	P.L.	1	Principal	1	1	0
365,0	Asistent medical	P.L.	1	Principal	1	1	0
366,0	Asistent medical	S	1	Principal	1	1	0

367,0	Asistent medical	P.L.	1	Principal	1	1	0
368,0	Asistent medical	P.L.	1	Principal	1	1	0
369,0	Asistent medical	P.L.	1	Principal	1	1	0
370,0	Asistent medical	S	1	Principal	1	1	0
371,0	Asistent medical	P.L.	1	Principal	1	1	0

**PERSONAL SANITAR - POST FIX**

372,0	Asistent medical	P.L.	1		1	0	1
-------	------------------	------	---	--	---	---	---

**PERSONAL SANITAR AUXILIAR**

373,0	Infirmieră	G	1		1	1	0
374,0	Infirmieră	G	1		1	1	0
375,0	Infirmieră	G	1		1	1	0
376,0	Infirmieră	G	1		1	1	0
377,0	Infirmiera	G	1		1	1	0
378,0	Infirmiera	G	1		1	1	0
379,0	Infirmiera	G	1		1	1	0
380,0	Infirmiera	G	1		1	1	0

381,0	Infirmiera	G	1		1	1	0
382,0	Brancardier	G	1		1	1	0

**SECȚIA CLINICĂ PSIHIATRIE II = 60 PATURI  
PERSONAL SANITAR SUPERIOR**

383,0	Medic Psihiatrie Sef secție	S	1	Primar	1	1	0
384,0	Medic Psihiatrie	S	1	Primar	1	1	0
385,0	Medic Psihiatrie	S	1	Specialist	1	1	0
386,0	Medic Psihiatrie	S	1	Primar	1	1	0
387,0	Medic Psihiatrie	S	1	Primar	1	1	0
388,0	Medic Psihiatrie	S	1	Primar	1	1	0

**ALT PERSONAL SANITAR SUPERIOR**

389,0	Psiholog	S	1	Principal	1	1	0
390,0	Psiholog	S	1	Specialist	1	1	0

**PERSONAL SANITAR - TREI TURE**

<b>391,0</b>	Asistent medical Sef	P.L.	1	Principal	1	1	0
392,0	Sociolog	S	1	Principal	1	1	0
393,0	Asistent medical	P.L.	1	Principal	1	1	0

394,0	Asistent medical	S	1	Principal	1	1	0
395,0	Asistent medical	S	1	Principal	1	1	0
396,0	Asistent medical	S	1	Principal	1	1	0
397,0	Asistent medical	S	1	Principal	1	1	0
398,0	Asistent medical	P.L.	1	Principal	1	1	0
399,0	Asistent medical	S	1	Principal	1	1	0
400,0	Asistent medical	S	1	Principal	1	1	0
401,0	Asistent medical	S	1	Principal	1	1	0
402,0	Asistent medical	P.L.	1	Principal	1	1	0
403,0	Asistent medical	S	1	Principal	1	1	0
404,0	Asistent medical	S	1	Principal	1	1	0
405,0	Asistent medical	P.L.	1	Principal	1	1	0
406,0	Asistent medical	S	1	Principal	1	1	0
407,0	Asistent medical	P.L.	1	Principal	1	1	0
408,0	Asistent medical	P.L.	1	Principal	1	1	0
409,0	Asistent medical	S	1	Principal	1	1	0

**PERSONAL SANITAR AUXILIAR**

410,0	Infirmieră	G	1		1	1	0
411,0	Infirmiera	G	1		1	1	0
412,0	Infirmieră	G	1		1	0	1
413,0	Infirmiera	G	1		1	1	0
414,0	Infirmiera	G	1		1	1	0
415,0	Infirmiera	G	1		1	1	0
416,0	Infirmiera	G	1		1	1	0
417,0	Infirmiera	G	1		1	1	0
418,0	Infirmiera	G	1		1	1	0
419,0	Infirmieră	G	1		1	1	0
420,0	Infirmieră	G	1		1	1	0
421,0	Infirmieră	G	1		1	1	0
422,0	Ingrij curatenie	G	1		1	0	1

**CAMERA DE GARDA PSIHIATRIE II - PERSONAL SANITAR - TREI TURE**

423,0	Asistent medical	S	1	Principal	1	1	0
-------	------------------	---	---	-----------	---	---	---

424,0	Asistent medical	S	1	Principal	1	1	0
425,0	Asistent medical	S	1	Principal	1	1	0
426,0	Asistent medical	S	1	Principal	1	1	0
427,0	Asistent medical	P.L.	1	Principal	1	1	0

**PERSONAL SANITAR AUXILIAR**

428,0	Infirmieră	G	1		1	1	0
429,0	Infirmiera	G	1		1	1	0

**STATIONAR DE ZI CLINCA PSIHIATRIE II = 10 LOCURI  
PERSONAL SANITAR MEDIU**

430,0	Medic Psihiatrie	S	1	Primar	1	1	0
431,0	Asistent medical	P.L.	1		1	1	0

**SECȚIA EXTERIOARĂ PSIHIATRIE CRONICI MELINEȘTI = 42 PATURI  
PERSONAL SANITAR SUPERIOR**

432,0	Medic Psihiatrie șef secție	S	1	Primar	1	1	0
433,0	Medic Psihiatrie	S	1	Primar	1	1	0

**PERSONAL SANITAR - TREI TURE**

434,0	Asistent medical Șef	P.L.	1	Principal	1	1	0
-------	-------------------------	------	---	-----------	---	---	---

435,0	Asistent medical	P.L.	1	Principal	1	1	0
436,0	Asistent medical	P.L.	1	Principal	1	1	0
437,0	Asistent medical	P.L.	1	Principal	1	0	1
438,0	Asistent medical	P.L.	1		1	0	1
439,0	Asistent medical	P.L.	1		1	1	0
440,0	Asistent medical	P.L.	1	Principal	1	1	0
441,0	Asistent medical	P.L.	1	Principal	1	1	0
442,0	Asistent medical	P.L.	1	Principal	1	1	0
443,0	Asistent medical	P.L.	1	Principal	1	1	0
444,0	Asistent medical	S	1	Principal	1	1	0
445,0	Asistent medical	P.L.	1		1	1	0

**PERSONAL SANITAR AUXILIAR**

446,0	Infirmieră	G	1		1	1	0
447,0	Infirmieră	G	1		1	1	0
448,0	Infirmieră	G	1		1	1	0
449,0	Infirmieră	G	1		1	1	0



450,0	Infirmieră	G	1		1	1	0
451,0	Infirmiera	G	1		1	1	0
452,0	Infirmiera	G	1		1	1	0
453,0	Infirmiera	G	1		1	1	0
454,0	Infirmiera	G	1		1	1	0
455,0	Infirmiera	G	1		1	1	0
456,0	Infirmiera	G	1		1	1	0

**BLOC ALIMENTAR**

457,0	Muncitor Bucatar	M	1	II-III	1	1	0
458,0	Muncitor Bucatar	G	1	I	1	0	1

**MUNCITORI**

459,0	Portar	G	1	I	1	0	1
460,0	Portar	G	1	I	1	1	0
461,0	Portar	G	1	I	1	1	0
462,0	Portar	G	1	I	1	1	0
463,0	Muncitor spatii verzi	G	1	Muncitor necalificat	1	1	0

**CENTRUL DE SANATATE MINTALA ADULTI  
CU STATIONAR DE ZI = 25 LOCURI  
PERSONAL SANITAR SUPERIOR**

464,0	Medic Psihiatrie Sef CSM Adulti	S	1	Primar	1	1	0
465,0	Medic Psihiatrie	S	1	Primar	1	1	0
466,0	Medic Psihiatrie	S	1	Primar	1	1	0
467,0	Medic Psihiatrie	S	1	Primar	1	1	0
468,0	Medic Psihiatrie	S	1	Specialist	1	0	1
469,0	Medic Psihiatrie	S	1	Specialist	1	1	0
470,0	Medic Psihiatrie	S	1	Specialist	1	0	1
471,0	Medic Psihiatrie	S	1	Specialist	1	1	0

**ALT PERSONAL SANITAR SUPERIOR**

472,0	Psiholog	S	1	Principal	1	1	0
473,0	Psiholog	S	1	Practicant	1	1	0
474,0	Asistent Social	S	1	Principal	1	1	0
475,0	Sociolog	S	1	Principal	1	1	0

**PERSONAL SANITAR**

476,0	Asistent medical sef	P.L.	1	Principal	1	1	0
-------	----------------------	------	---	-----------	---	---	---

477,0	Asistent medical	P.L.	1		1	1	0
478,0	Asistent medical	P.L.	1	Principal	1	1	0
479,0	Asistent medical	M	1	Principal	1	0	1
480,0	Asistent medical	P.L.	1	Principal	1	1	0
481,0	Asistent medical	S	1	Principal	1	1	0
482,0	Asistent medical	P.L.	1	Principal	1	1	0
483,0	Asistent medical	P.L.	1		1	0	1
484,0	Asistent medical	P.L.	1	Principal	1	1	0
485,0	Asistent medical	P.L.	1	Principal	1	1	0
486,0	Asistent medical	PL	1		1	1	0
487,0	Asistent medical	PL	1	Principal	1	1	0
488,0	Asistent medical	PL	1		1	0	1
489,0	Statistician	M	1	Principal	1	1	0
490,0	Registrar	M	1	Principal	1	1	0
491,0	Registrar	M	1		1	0	1
492,0	Registrar	M	1	Principal	1	1	0

<b>PERSONAL AUXILIAR</b>							
493,0	Muncitor (Instructor ergoterapie)	M	1	I	1	1	0
494,0	Îngrijitoare	G	1		1	1	0
495,0	Îngrijitoare	G	1		1	1	0
<b>CENTRUL DE SĂNĂTATE MINTALĂ COPII, CU STATIONAR DE ZI = 10 LOCURI</b>							
496,0	Medic Sef, Medic Neurologie Pediatrica	S	1	Primar	1	1	0
497,0	Medic Psihiatrie Pediatrica	S	1	Primar	1	1	0
498,0	Medic Psihiatrie Pediatrica	S	1	Specialist	1	1	0
<b>ALT PERSONAL SANITAR SUPERIOR</b>							
499,0	Logoped	S	1	Principal	1	1	0
500,0	Psiholog	S	1	Stagiar	1	1	0
501,0	Psiholog	S	1	Specialist	1	1	0
502,0	Kinetoterapeut	S	1		1	1	0
<b>PERSONAL SANITAR</b>							
503,0	Asistent medical Sef	P.L.	1	Principal	1	1	0
504,0	Asistent medical	S	1		1	1	0

505,0	Asistent medical	P.L.	1	Principal	1	1	0
506,0	Asistent medical	P.L.	1	Principal	1	1	0
507,0	Registrator medical	M	1	Principal	1	1	0

**APARATURA MEDICALA**

508,0	Tehnician aparatură medicală	PL	1	Principal	1	1	0
-------	------------------------------	----	---	-----------	---	---	---

**DIETETICA**

509,0	Asistent	P.L.	1	Principal	1	1	0
510,0	Asistent dietetica	P.L.	1	Principal	1	1	0

**LABORATOR ANALIZE MEDICALE  
PERSONAL SANITAR SUPERIOR**

511,0	Medic Medicina de Laborator Sef laborator	S	1	Primar	1	1	0
512,0	Medic Medicina de Laborator	S	1	Primar	1	1	0
512,5	Medic Medicina de Laborator	S	0,5	Primar	0,5	0,5	0
513,0	Medic Medicina de Laborator	S	0,5	Primar	0,5	0,5	0

**ALT PERSONAL SANITAR SUPERIOR**

514,0	Chimist	S	1	Principal	1	1	0
515,0	Chimist cu gestiune	S	1	Principal	1	1	0

516,0	Chimist	S	1	Principal	1	1	0
517,0	Biolog	S	1	Principal	1	1	0
518,0	Biolog	S	1	Principal	1	0	1
519,0	Biolog	S	1	Principal	1	1	0
520,0	Biolog	S	1	Principal	1	1	0

**PERSONAL SANITAR**

521,0	Asistent sef laborator	S	1	Principal	1	1	0
522,0	Asistent laborator	P.L.	1	Principal	1	1	0
523,0	Asistent laborator	P.L.	1	Principal	1	1	0
524,0	Asistent laborator	M	1	Principal	1	1	0
525,0	Asistent laborator	P.L.	1	Principal	1	1	0
526,0	Asistent laborator	S	1	Principal	1	1	0
527,0	Asistent laborator	P.L.	1		1	0	1

**PERSONAL AUXILIAR**

528,0	Ingrij curatenie	G	1		1	0	1
-------	------------------	---	---	--	---	---	---

**PROSECTURA**

528,5	Medic Anatomie Patologica	S	0,5	Specialist	0,5	0,5	0
529,5	Asistent medical	P.L.	1	Principal	1	1	0
530,5	Ingrijitoare	G	1		1	1	0

**TOTAL POSTURI = 530.5**

**DIN CARE FUNCTII DE CONDUCERE = 23**

**RAPORT DE AVIZARE**

Având în vedere:

-Referatul de aprobare nr. 40886/03.03.2021,

-Raportul nr. 44585/09.03.2021 privind aprobarea organigramei si statului de functii ale Spitalului Clinic de Neuropsihiatrie Craiova,

-In conformitate cu prevederile Ordonanței de Urgență nr. 57/2019 privind Codul Administrativ, cu modificările și completările ulterioare, Legii nr. 95/2006, republicată, privind reforma în domeniul sănătății, cu modificările și completările ulterioare, Legii nr. 53/2003, republicată – Codul Muncii, cu modificările și completările ulterioare, Ordinului nr. 1312/250/2020 privind organizarea și funcționarea structurii de management al calității serviciilor de sănătate în cadrul unităților sanitare cu paturi și serviciilor de ambulanță, în procesul de implementare a sistemului de management al calității serviciilor de sănătate și siguranței pacientului și Ordinului nr. 1224/2010 privind aprobarea normativelor de personal pentru asistența medicală spitalicească, precum și pentru modificarea și completarea Ordinului ministrului sănătății publice nr. 1.778/2006 privind aprobarea normativelor de personal, nota de fundamentare nr. 1918/2021, și adresa nr. 1926/2021, înregistrată la Consiliul Local al municipiului Craiova sub numarul 47/2021,

- În conformitate cu prevederile art. 129 alin. 2 lit. “a” și alin. 3 lit. “c”, coroborat cu art. 196 alin 1 lit a din Ordonanța de Urgență nr. 57/2019 privind Codul administrativ, cu modificările și completările ulterioare

- Potrivit Legii nr. 514/2003 privind organizarea si exercitarea profesiei de consilier juridic;

**AVIZĂM FAVORABIL**

proponerea Serviciului Resurse Umane privind aprobarea organigramei si statului de functii ale Spitalului Clinic de Neuropsihiatrie Craiova.

**Director Executiv,**  
**Ovidiu Mischianu**

Îmi asum responsabilitatea privind realitatea  
si legalitatea in solidar cu intocmitorul inscrisului  
Semnatura:

**Intocmit,**  
**Cons.jur.Lia Martha Toncea**

Imi asum responsabilitatea privind legalitatea actului  
administrativ  
Semnatura:





**SPITALUL CLINIC DE  
NEUROPSIHIATRIE CRAIOVA**  
**Operator de date cu caracter personal  
nr.36156**

CIF 12688940, Calea București, nr. 99,  
CP 200473, Craiova, jud. Dolj  
Telefon: 0251.43.11.89, 0351.40.56.92,  
Fax: 0251.59.78.57  
neuropsihiatrie2002@yahoo.com,  
neuropsihiatrie@hotmail.com  
<https://www.scnpc.ro>



**NR. 1918 / 01.03.2021**

## **FUNDAMENTAREA**

### **Statului de functii al Spitalului Clinic de Neuropsihiatrie Craiova**

Spitalul Clinic de Neuropsihiatrie Craiova este unitate sanitara cu personalitate juridică, cu sediul în localitatea Craiova, strada Calea București, nr. 99, jud Dolj, înființat la 1 februarie 2000, prin Ordinul Ministrului Sanatatii Nr. 823/1999.

Spitalul are un număr de 378 paturi, repartizate in 7 sectii clinice, in specialitatea neurologie adulti si copii, recuperare neurologica, psihiatrie adulti si copii, paliatie.

Spitalul asigura asistenta medicala in regim de spitalizare continua, spitalizare de zi si asistenta medicala ambulatorie prin Ambulatoriul Integrat Neurologie si Centrele de Sanatate Mintala pentru adulti si copii.

Statul de functii inaintat spre aprobarea Consiliului Local al Primariei Municipiului Craiova a fost elaborat in formatul actual, cu scopul cresterii calitatii actului medical prin cresterea ponderii personalului medical competent si adecvarea numarului de posturi la nivelul de adresabilitate ale pacientilor catre sectiile spitalului (numarul de externari/consultatii pentru specialitatile existente in spital).

Fata de statul de functii precedent, apar urmatoarele modificari:

- Reorganizarea posturilor din Serviciul de Management al Calitatii Serviciilor de Sanatate, conf. Ordinului Nr. 1312/22.07.2020;
- Postul de analist programator, de la pozitia 24 din statul de functii, Biroul Evaluare si Statistica Medicala se transforma in economist II si se muta la Biroul Administrativ;
- Postul de muncitor (frizer) vacant, pozitia 57 din statul de functii, se transforma in muncitor (instalator), la Echipa de Intretinerea;
- Postul de medic primar, specialitatea neurologie, pozitia 88 din statul de functii, se transforma in medic specialist, specialitatea neurologie la Clinica de Neurologie I;
- Postul de asistent medical vacant, de la Clinica de Neurologie I, post fix, pozitia 124,5 din statul de functii, se muta la trei ture in cadrul aceleiasi sectii;
- Postul de asistent medical, pozitia 125,5 din statul de functii, se muta la Camera de Garda a Sectiilor Clinice de Neurologie I si II, pentru a coordona activitatea Camerei de Garda si a Ambulatoriului Integrat de Neurologie, avand in vedere triajul epidemiologic al pacientilor in contextul actual al pandemiei;
- Postul de ingrijitoare de curatenie de la pozitia 203,5 din statul de functii, de la Clinica de Neurologie II se transforma in registrator medical la Biroul de Evaluare si Statistica Medicala;
- Postul de medic primar cu ½ norma de la pozitia 283 din statul de functii, de la ORL, este transformat in medic specialist si mutat in cadrul Compartimentului de Ingrijiri Paliative, tanand cont de necesitatea unui medic stabil pe cele 5 paturi din compartiment;

- Postul de ingrijitoare de curatenie de la pozitia 326,5 din statul de functii, de la Clinica de Psihiatrie I se transforma in registrator medical la Biroul de Evaluare si Statistica Medicala;
- Postul de Farmacist Diriginte, de la pozitia 339,5 din statul de functii, este transformat si mutat in medic primar ORL, la Cabinetul ORL al spitalului, pentru intregirea normei de medic cu integrare, urmand ca 1/2 norma ocupata in prezent sa fie transformata in functie de necesitati;
- Posturile de asistenti de farmacie, pozitiile 340, 341, 342, 343 din statul de functii, sunt mutate de la Clinica de Psihiatrie I, la Farmacia Clinica cu circuit inchis a spitalului;
- Vacantarea unor posturi prin pensionare;
- Ocuparea unor posturi vacante prin concursuri, cat si modificarile de functii prin promovare in grade si trepte profesionale, avand in vedere si promovarea asistentilor medicali cu studii superioare.
- Prevederile Ordinului 1224/2010 privind aprobarea normativelor de personal pentru asistenta medicala spitaliceasca, precum si pentru modificarea si completarea Ordinului M.S.P nr.1778/2006 privind aprobarea normativelor de personal;
- Nevoile de servicii medicale ale populatiei din zona arondata pentru specialitatile neurologie si psihiatrie adulti si copii;
- Propunerile din partea medicilor sefi de sectie pentru planul de dezvoltare al spitalului pe anul 2019-2021.
- Cresterea calitatii si complexitatii serviciilor medicale furnizate de spital adaptate la cresterea incidentei tulburarilor neuropsihice la copii si adulti si tendintele actuale de tratament si recuperare in bolile psihice.

Manager,

Ec.Tudor Anca Emilia

Director Financiar Contabil

Ec. Oprescu Costel Daniel

Director Medical

Dr. Malin Ramona Denise

Intocmit,

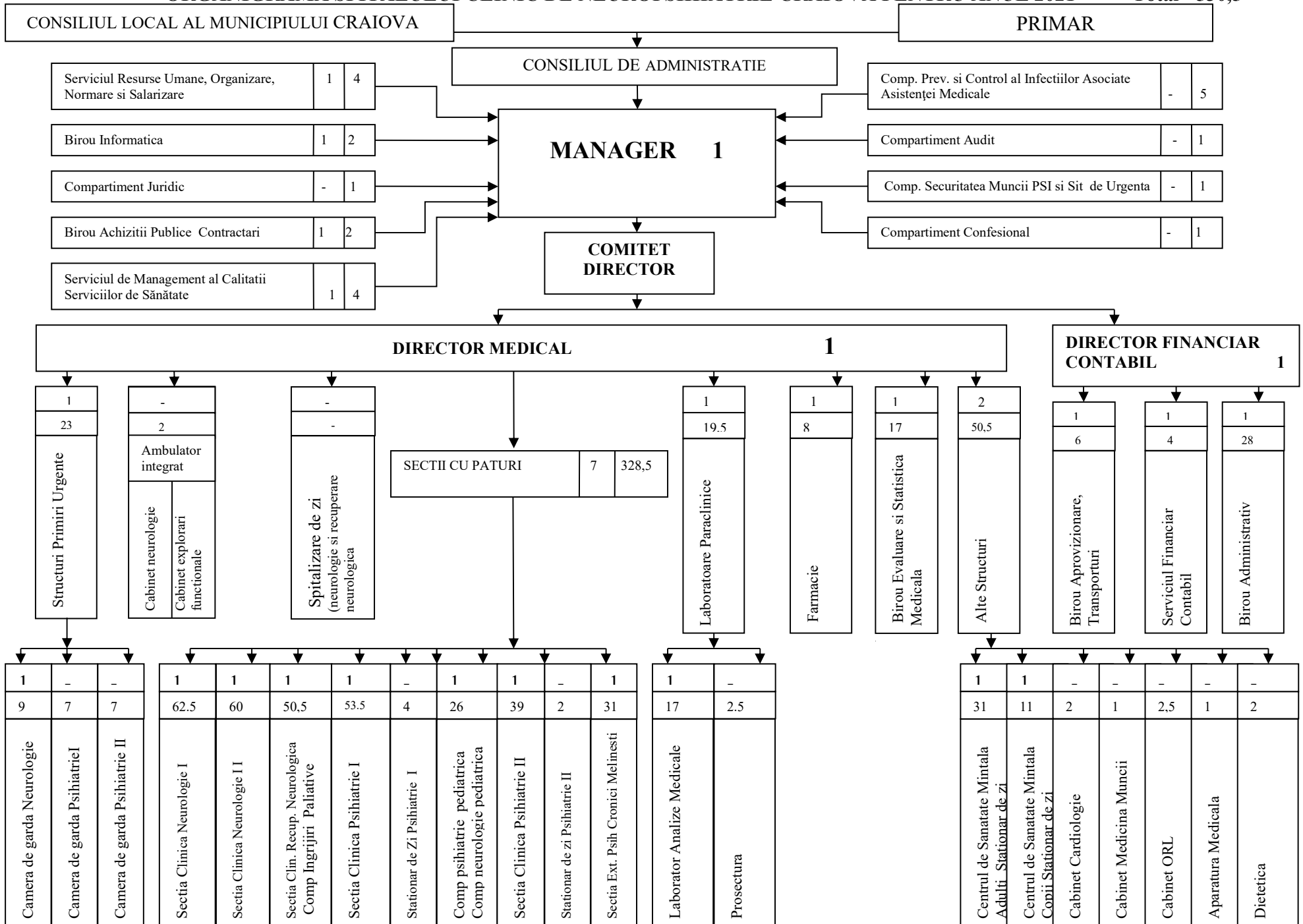
Sef. Serv. RUONS,

Ec. Godinel Viorica Manuela

**CONSILIUL LOCAL AL MUNICIPIULUI CRAIOVA**

**ORGANIGRAMA SPITALULUI CLINIC DE NEUROPSIHIATRIE CRAIOVA PENTRU ANUL 2021**

**Total =530,5**





**SPITALUL CLINIC DE  
NEUROPSIHIIATRIE CRAIOVA**  
Operator de date cu caracter personal  
nr.36156

CIF 12688940, Calea București, nr. 99, CP  
200473, Craiova, jud. Dolj  
Telefon: 0251.43.11.89, 0351.40.56.92  
Fax: 0251.59.78.57  
neuropsihiatrie2002@yahoo.com,  
neuropsihiatrie@hotmail.com



Cod: FO.16.1

**STAT DE FUNCȚII**  
**VALABIL PENTRU ANUL 2021**

Nr. Crt.	Funcția, gradul sau treapta profesională conf. Legii cadru nr.153/2017	Nivel studii	Cuanta m post	Grad/ treapta profesionala	Numar posturi aprobate	Num ar posturi ocupate	Numar posturi vacante
0	1	2	3	4	5	6	7
<b>COMITETUL DIRECTOR</b>							
1,0	Manager	S	1	Economist I A	1	1	0
2,0	Director Medical	S	1	Medic primar	1	1	0
3,0	Director Financiar Contabil	S	1	Economist I A	1	1	0
<b>SERVICIUL DE MANAGEMENT AL CALITATII SERVICIILOR DE SANATATE</b>							
4,00	Referent de specialitate Sef Serviciu	S	1	I	1	0	1
5,00	Medic	S	1	Medic specialist	1	0	1
6,00	Referent de specialitate	S	1	I	1	1	0
7,00	Referent de specialitate	S	1	III	1	0	1
8,00	Consilier	S	1	I	1	0	1
<b>SERVICIU FINANCIAR - CONTABILITATE</b>							
9,0	Economist - Sef Serviciu	S	1	IA	1	1	0

10,0	Economist	S	1	IA	1	1	0
11,0	Economist	S	1	IA	1	1	0
12,0	Economist	S	1	IA	1	1	0
13,0	Economist	S	1	IA	1	1	0
<b>SERVICIU RESURSE UMANE, ORGANIZARE, NORMARE si SALARIZARE</b>							
14,0	Economist Sef Serviciu	S	1	IA	1	1	0
15,0	Economist	S	1	IA	1	1	0
16,0	Economist	S	1	IA	1	1	0
17,0	Economist	S	1	IA	1	1	0
18,0	Referent de specialitate	S	1	I	1	1	0
<b>COMPARTIMENT JURIDIC</b>							
19,0	Consilier juridic	S	1	IA	1	1	0
<b>BIROU INFORMATICA</b>							
20,0	Analist programator sef birou	S	1	IA	1	1	0
21,0	Analist programator	S	1	IA	1	1	0
22,0	Analist programator	S	1	IA	1	1	0
<b>BIROU EVALUARE SI STATISTICA MEDICALA</b>							
23,0	Referent de specialitate Sef Birou	S	1	IA	1	1	0
24,0	Referent de specialitate	S	1	III	1	1	0
25,0	Referent de specialitate	S	1	III	1	0	1
26,0	Registrator medical	M	1	Principal	1	1	0
27,0	Registrator medical	M	1	Principal	1	1	0
28,0	Registrator medical	M	1	Principal	1	1	0

29,0	Registrator medical	P.L.	1	Principal	1	1	0
30,0	Registrator medical	M	1	Principal	1	1	0
31,0	Registrator medical	M	1		1	0	1
32,0	Registrator medical	M	1	Principal	1	1	0
33,0	Registrator medical	M	1		1	1	0
34,0	Registrator medical	M	1	Principal	1	1	0
35,0	Registrator medical	M	1	Principal	1	1	0
36,0	Registrator medical	M	1		1	0	1
37,0	Registrator medical	M	1	Principal	1	1	0
38,0	Registrator medical	M	1	Principal	1	1	0
39,0	Registrator medical	M	1	Principal	1	1	0
40,0	Registrator medical	P.L.	1	Principal	1	1	0

**COMPARTIMENT AUDIT**

41,0	Economist	S	1	IA	1	1	0
------	-----------	---	---	----	---	---	---

**BIROU APROVIZIONARE, TRANSPORTURI**

42,0	Economist Sef Birou	S	1	IA	1	1	0
43,0	Referent de specialitate	S	1	I	1	1	0
44,0	Referent de specialitate	S	1	I	1	1	0
45,0	Referent de specialitate	S	1	I	1	1	0
46,0	Magaziner	M	1	I	1	1	0
47,0	Magaziner	M	1	I	1	1	0
48,0	Muncitor	M	1	I	1	1	0

**BIROU ADMINISTRATIV**

49,0	Sef Birou    Inginer	S	1	IA	1	1	0
50,0	Referent de specialitate	S	1	I	1	0	1

51,0	Inginer	S	1	IA	1	1	0
52,0	Economist	S	1	II	1	0	1
53,0	Arhivar	M	1	I	1	1	0
54,0	Portar	G	1	I	1	1	0
55,0	Portar	G	1	I	1	1	0
56,0	Portar	G	1	I	1	1	0
57,0	Portar	G	1	I	1	1	0
58,0	Portar	G	1	I	1	1	0
59,0	Muncitor (liftier)	M	1	II	1	1	0
60,0	Muncitor (liftier)	M	1	II	1	1	0
61,0	Muncitor (liftier)	M	1	III	1	1	0
62,0	Muncitor (liftier)	M	1	I	1	1	0
63,0	Muncitor (liftier)	M	1	I	1	1	0

**BLOC ALIMENTAR**

64,0	Muncitor Bucatar	M	1	I	1	1	0
65,0	Muncitor Bucatar	M	1	I	1	1	0
66,0	Muncitor Bucatar	M	1	II-III	1	1	0
67,0	Muncitor Bucatar	M	1	I	1	1	0
68,0	Muncitor Bucatar	M	1	I	1	1	0
69,0	Muncitor Bucatar	M	1	IV	1	1	0
70,0	Muncitor Bucatar	M	1	II	1	1	0
71,0	Muncitor Bucatar	M	1	I	1	1	0

**ECHIPA DE INTRETINERE**

72,0	Referent de specialitate șef echipă	S	1	I	1	1	0
73,0	Muncitor (Instalator)	M	1	II	1	0	1

74,0	Muncitor (Electrician)	M	1	I	1	1	0
75,0	Muncitor (Instalator)	M	1	I	1	1	0
76,0	Muncitor (Electrician)	M	1	I	1	1	0
77,0	Muncitor (spatii verzi)	M	1	Muncitor necalificat	1	1	0
<b>COMPARTIMENT SECURITATEA MUNCII, PSI, PROTECTIA CIVILA SI SITUATII DE URGENTA</b>							
78,0	Inginer	S	1	IA	1	1	0
<b>BIROU ACHIZITII PUBLICE, CONTRACTARI</b>							
79,0	Economist Sef birou	S	1	IA	1	1	0
80,0	Consilier juridic	S	1	IA	1	1	0
81,0	Economist	S	1	IA	1	1	0
<b>COMPARTIMENT CONFESIONAL</b>							
82,0	Preot	S	1	IA	1	1	0
<b>COMPARTIMENT DE PREVENIRE SI CONTROL AL INFECTIILOR ASOCIATE ASISTENȚEI MEDICALE</b>							
83,0	Medic Epidemiologie	S	1	Primar	1	0	1
84,0	Asistent Medical	P.L.	1		1	0	1
85,0	Asistent Igiena	P.L.	1	Principal	1	1	0
86,0	Asistent Igiena	P.L.	1	Principal	1	1	0
87,0	Agent D.D.D.	G	1		1	0	1
<b>SECȚIA CLINICĂ NEUROLOGIE I = 68 PATURI, DIN CARE 3 PATURI DE TERAPIE ACUTA PERSONAL SANITAR SUPERIOR</b>							
88,0	Medic Neurologie Sef sectie	S	1	Primar	1	1	0
89,0	Medic Neurologie Prof . Univ.	S	1	Primar	1	1	0
90,0	Medic Neurologie	S	1	Specialist	1	0	1
90,5	Medic Neurologie	S	0,5	Primar	0,5	0	0,5
91,0	Medic Neurologie Asistent Universitar	S	0,5	Primar	0,5	0,5	0
92,0	Medic Neurologie	S	1	Primar	1	1	0



92,5	Medic Neurologie Asistent Universitar	S	0,5	Primar	0,5	0,5	0
93,5	Medic Neurologie	S	1	Primar	1	1	0
94,5	Medic Terapie	S	1	Primar	1	1	0
<b>ALT PERSONAL SANITAR SUPERIOR</b>							
95,5	Kinetoterapeut	S	1		1	0	1
<b>PERSONAL SANITAR - TREI TURE</b>							
96,5	Asistent medical Şef	P.L.	1	Principal	1	1	0
97,5	Asistent medical	P.L.	1	Principal	1	1	0
98,5	Asistent medical	S	1	Principal	1	1	0
99,5	Asistent medical	PL	1	Principal	1	0	1
100,5	Asistent medical	P.L.	1	Principal	1	1	0
101,5	Asistent medical	P.L.	1	Principal	1	1	0
102,5	Asistent medical	P.L.	1	Principal	1	1	0
103,5	Asistent medical	S	1	Principal	1	1	0
104,5	Asistent medical	S	1	Principal	1	1	0
105,5	Asistent medical	P.L.	1	Principal	1	1	0
106,5	Asistent medical	P.L.	1	Principal	1	1	0
107,5	Asistent medical	P.L.	1	Principal	1	1	0
108,5	Asistent medical	S	1	Principal	1	1	0
109,5	Asistent medical	P.L.	1	Principal	1	1	0
110,5	Asistent medical	S	1	Principal	1	1	0
111,5	Asistent medical	S	1	Principal	1	1	0
112,5	Asistent medical	P.L.	1	Principal	1	1	0
113,5	Asistent medical	P.L.	1	Principal	1	1	0
114,5	Asistent medical	P.L.	1	Principal	1	1	0

115,5	Asistent medical	P.L.	1	Principal	1	1	0
116,5	Asistent medical	P.L.	1	Principal	1	1	0
117,5	Asistent medical	P.L.	1	Principal	1	1	0
118,5	Asistent medical	P.L.	1	Principal	1	1	0
119,5	Asistent medical	P.L.	1	Principal	1	1	0
120,5	Asistent medical	P.L.	1	Principal	1	1	0
121,5	Asistent medical	P.L.	1	Principal	1	1	0
122,5	Asistent medical	P.L.	1		1	1	0
123,5	Asistent medical	P.L.	1	Principal	1	1	0
124,5	Asistent medical	P.L.	1	Principal	1	1	0
125,5	Asistent medical	P.L.	1	Principal	1	1	0
126,5	Asistent medical	P.L.	1		1	0	1

**PERSONAL SANITAR AUXILIAR**

127,5	Infirmieră	G	1		1	1	0
128,5	Infirmieră	G	1		1	1	0
129,5	Infirmiera	G	1		1	1	0
130,5	Infirmiera	G	1		1	1	0
131,5	Infirmiera	G	1		1	1	0
132,5	Infirmiera	G	1		1	1	0
133,5	Infirmiera	G	1		1	1	0
134,5	Infirmiera	G	1		1	1	0
135,5	Infirmieră	G	1		1	1	0
136,5	Infirmiera	G	1		1	1	0
137,5	Infirmieră	G	1		1	1	0
138,5	Infirmieră	G	1		1	1	0

139,5	Infirmieră	G	1		1	1	0
140,5	Infirmiera	G	1		1	1	0
141,5	Infirmieră	G	1		1	1	0
142,5	Infirmiera	G	1		1	1	0
143,5	Ingj. Curatenie	G	1		1	0	1
144,5	Brancardier	G	1		1	1	0
145,5	Brancardier	G	1		1	1	0
146,5	Brancardier	G	1		1	1	0
147,5	Brancardier	G	1		1	0	1
148,5	Brancardier	G	1		1	1	0
149,5	Sofer autosanitară	M	1	II	1	1	0
150,5	Sofer autosanitară	M	1	II	1	1	0

**SECȚIA CLINICĂ NEUROLOGIE II = 68 PATURI, DIN CARE 3 PATURI DE TERAPIE ACUTA  
PERSONAL SANITAR SUPERIOR**

151,5	Medic Neurologie Sef secție	S	1	Primar	1	1	0
152,5	Medic Neurologie	S	1	Primar	1	1	0
153,5	Medic Neurologie	S	1	Specialist	1	1	0
154,0	Medic Neurologie	S	0,50	Primar	0,5	0,5	0
154,5	Medic Neurologie	S	0,50	Specialist	0,5	0,5	0
155,0	Medic Neurologie	S	0,50	Primar	0,5	0,5	0
156,0	Medic Neurologie	S	1	Primar	1	1	0
156,5	Medic Neurologie	S	0,50	Primar	0,5	0,5	0

**PERSONAL SANITAR - TREI TURE**

157,5	Asistent medical Sef	S	1	Principal	1	1	0
158,5	Asistent medical	S	1	Principal	1	1	0
159,5	Asistent medical	P.L.	1	Principal	1	1	0

160,5	Asistent medical	P.L.	1	Principal	1	0	1
161,5	Asistent medical	S	1	Principal	1	1	0
162,5	Asistent medical	S	1		1	1	0
163,5	Asistent medical	P.L.	1		1	1	0
164,5	Asistent medical	P.L.	1	Principal	1	1	0
165,5	Asistent medical	S	1	Principal	1	1	0
166,5	Asistent medical	S	1	Principal	1	1	0
167,5	Asistent medical	S	1	Principal	1	1	0
168,5	Asistent medical	P.L.	1	Principal	1	1	0
169,5	Asistent medical	S	1	Principal	1	1	0
170,5	Asistent medical	S	1	Principal	1	1	0
171,5	Asistent medical	P.L.	1	Principal	1	1	0
172,5	Asistent medical	P.L.	1		1	1	0
173,5	Asistent medical	P.L.	1	Principal	1	1	0
174,5	Asistent medical	S	1	Principal	1	1	0
175,5	Asistent medical	S	1	Principal	1	1	0
176,5	Asistent medical	S	1	Principal	1	1	0
177,5	Asistent medical	P.L.	1	Principal	1	1	0
178,5	Asistent medical	S	1	Principal	1	1	0
179,5	Asistent medical	S	1	Principal	1	1	0
180,5	Asistent medical	P.L.	1	Principal	1	1	0
181,5	Asistent medical	P.L.	1	Principal	1	1	0
182,5	Asistent medical	P.L.	1	Principal	1	1	0
183,5	Asistent medical	S	1	Principal	1	1	0
184,5	Asistent medical	P.L.	1		1	1	0

185,5	Asistent medical	S	1	Principal	1	1	0
186,5	Asistent medical	S	1	Principal	1	1	0
<b>ALT PERSONAL SANITAR SUPERIOR</b>							
187,5	Kinetoterapeut	S	1		1	1	0
<b>PERSONAL SANITAR - POST FIX</b>							
188,5	Asistent masaj	P.L.	1	Principal	1	1	0
<b>PERSONAL SANITAR AUXILIAR</b>							
189,5	Infirmieră	G	1		1	1	0
190,5	Infirmieră	G	1		1	1	0
191,5	Infirmiera	G	1		1	1	0
192,5	Infirmiera	G	1		1	1	0
193,5	Infirmiera	G	1		1	1	0
194,5	Infirmieră	G	1		1	1	0
195,5	Infirmiera	G	1		1	1	0
196,5	Infirmieră	G	1		1	1	0
197,5	Infirmiera	G	1		1	1	0
198,5	Infirmieră	G	1		1	1	0
199,5	Infirmieră	G	1		1	1	0
200,5	Infirmieră	G	1		1	1	0
201,5	Infirmiera	G	1		1	1	0
202,5	Infirmieră	G	1		1	1	0
203,5	Infirmieră	G	1		1	1	0
204,5	Brancardier	G	1		1	1	0
205,5	Brancardier	G	1		1	1	0
206,5	Brancardier	G	1		1	1	0

207,5	Brancardier	G	1		1	1	0
208,5	Brancardier	G	1		1	0	1
209,5	Garderobier	M	1		1	1	0
210,5	Sofer autosanitară	M	1	II	1	1	0
211,5	Sofer autosanitară	M	1	II	1	1	0

**CAMERA DE GARDA - NEUROLOGIE I SI II**

**PERSONAL SANITAR - POST FIX**

212,5	Asistent medical EEG Asist. Coordonator Sef	S	1	Principal	1	1	0
-------	---	---	---	-----------	---	---	---

**CAMERA DE GARDA - NEUROLOGIE I SI II - PERSONAL SANITAR - TREI TURE**

213,5	Asistent medical	S	1		1	1	0
214,5	Asistent medical	S	1	Principal	1	1	0
215,5	Asistent medical	S	1	Principal	1	1	0
216,5	Asistent medical	S	1		1	1	0
217,5	Asistent medical	P.L.	1	Principal	1	1	0
218,5	Asistent medical	P.L.	1		1	1	0

**PERSONAL SANITAR AUXILIAR**

219,5	Infirmiera	G	1		1	1	0
220,5	Ingrijitoare	G	1		1	1	0
221,5	Ingrijitoare	G	1		1	1	0

**AMBULATORIUL INTEGRAT**

222,0	Medic neurologie	S	0,5	Specialist	0,5	0,5	0
222,5	Medic neurologie	S	0,5	Primar	0,5	0,5	0
223,5	Asistent medical	P.L.	1	Principal	1	0	1

**SECȚIA CLINICĂ RECUPERARE NEUROLOGICĂ = 45 PATURI  
PERSONAL SANITAR SUPERIOR  
COMPARTIMENT ÎNGRIJIRI PALIATIVE = 5 PATURI**

224,5	Medic Recuperare, Med fizica si balneologie sef sectie	S	1	Primar	1	1	0
225,5	Medic Recuperare medicina fizica si balneofizioterapie	S	1	Primar	1	1	0
226,5	Medic Recuperare medicina fizica si balnologie	S	1	Primar	1	1	0
227,5	Medic Recuperare medicina fizica si balnologie	S	1	specialist	1	0	1
228,0	Medic ingrijiri paliative	S	0,5	specialist	0,5	0	0,5
<b>ALT PERSONAL SANITAR SUPERIOR</b>							
229,0	Kinetoterapeut	S	1	Principal	1	1	0
230,0	Kinetoterapeut	S	1	Principal	1	1	0
231,0	Kinetoterapeut	S	1	Principal	1	1	0
232,0	Profesor CFM	S	1	Principal	1	1	0
233,0	Kinetoterapeut	S	1	Principal	1	1	0
<b>PERSONAL SANITAR - TREI TURE</b>							
234,0	Asistent medical	P.L.	1	Principal	1	1	0
235,0	Asistent medical	S	1	Principal	1	1	0
236,0	Asistent medical	P.L.	1	Principal	1	1	0
237,0	Asistent medical	S	1	Principal	1	1	0
238,0	Asistent medical	S	1	Principal	1	1	0
239,0	Asistent medical	S	1	Principal	1	1	0
240,0	Asistent medical	P.L.	1	Principal	1	1	0
241,0	Asistent medical	S	1	Principal	1	1	0

242,0	Asistent medical	P.L.	1	Principal	1	1	0
243,0	Asistent medical	P.L.	1	Principal	1	1	0
244,0	Asistent medical	P.L.	1	Principal	1	1	0
245,0	Asistent medical	S	1	Principal	1	1	0
246,0	Asistent medical	P.L.	1	Principal	1	1	0
247,0	Asistent medical	P.L.	1	Principal	1	1	0
248,0	Asistent medical	P.L.	1	Principal	1	1	0
249,0	Asistent medical	P.L.	1	Principal	1	1	0
250,0	Asistent medical	P.L.	1	Principal	1	1	0
251,0	Asistent medical	P.L.	1	Principal	1	1	0
252,0	Asistent medical	P.L.	1	Principal	1	1	0
253,0	Asistent medical	S	1	Principal	1	1	0
254,0	Asistent medical	P.L.	1		1	1	0
255,0	Asistent medical	P.L.	1		1	0	1

**PERSONAL SANITAR - POST FIX**

256,0	Asistent Balneo-fizioterapie	P.L.	1		1	0	1
257,0	Asistent Balneo-fizioterapie	P.L.	1		1	1	0
258,0	Asistent Balneo-fizioterapie	P.L.	1		1	0	1
259,0	Asistent Balneo-fizioterapie	P.L.	1	Principal	1	1	0
260,0	Asistent Masaj	P.L.	1	Principal	1	1	0
261,0	Asistent Balneo-fizioterapie	P.L.	1	Principal	1	1	0

**PERSONAL SANITAR AUXILIAR**

262,0	Infirmieră	G	1		1	1	0
-------	------------	---	---	--	---	---	---



263,0	Infirmieră	G	1		1	1	0
264,0	Infirmieră	G	1		1	1	0
265,0	Infirmieră	G	1		1	1	0
266,0	Infirmiera	G	1		1	1	0
267,0	Infirmiera	G	1		1	1	0
268,0	Infirmiera	G	1		1	1	0
269,0	Infirmiera	G	1		1	1	0
270,0	Infirmieră	G	1		1	1	0
271,0	Infirmiera	G	1		1	1	0
272,0	Infirmiera	G	1		1	1	0
273,0	Brancardier	G	1		1	1	0
274,0	Brancardier	G	1		1	1	0
275,0	Ingrijitoare	G	1		1	1	0

**FARMACIE CU CIRCUIT ÎNCHIS SPITAL CLINIC NEUROPSHIATRIE**

276,0	Farmacist sef secție	S	1	Primar	1	1	0
276,5	Farmacist	S	0,5	Primar	0,5	0,5	0
277,0	Farmacist	S	0,5	Specialist	0,5	0,5	0
278,0	Asistentă farmacie	S	1	Principal	1	1	0
279,0	Asistentă farmacie	P.L.	1	Principal	1	1	0
280,0	Asistentă farmacie	S	1	Principal	1	1	0
281,0	Asistentă farmacie	S	1	Principal	1	1	0
282,0	Asistent farmacie	P.L.	1		1	0	1
283,0	Asistent farmacie	S	1	Principal	1	1	0
284,0	Asistent farmacie	S	1	Principal	1	1	0

<b>CABINET CARDIOLOGIE PERSONAL SANITAR SUPERIOR SI SANITAR MEDIU</b>							
285,0	Medic Cardiologie	S	1	Primar	1	1	0
286,0	Asistentă medicală	S	1	Principal	1	1	0
<b>CABINET MEDICINA MUNCII</b>							
287,0	Medic Medicina de familie	S	1	Primar	1	1	0
<b>CABINET ORL</b>							
287,5	Medic ORL	S	0,5	Primar	0,5	0,5	0
288,5	Medic ORL	S	1	Primar	1	0	1
289,5	Asistent medical	P.L.	1	Principal	1	1	0
<b>SECȚIA CLINICĂ PSIHIATRIE I = 70 PATURI PERSONAL SANITAR SUPERIOR</b>							
290,5	Medic Psihiatrie Șef secție	S	1	Primar	1	1	0
291,0	Medic Psihiatrie	S	0,5	Specialist	0,5	0,5	0
291,5	Medic Psihiatrie	S	0,5	Primar	0,5	0,5	0
292,5	Medic Psihiatrie	S	1	Primar	1	1	0
293,5	Medic Psihiatrie	S	1	Primar	1	1	0
294,5	Medic Psihiatrie	S	1	Specialist	1	1	0
295,0	Medic Psihiatrie	S	0,5	Primar	0,5	0,5	0
295,5	Medic Psihiatrie	S	0,5	Primar	0,5	0,5	0
296,5	Medic Psihiatrie	S	1	Primar	1	1	0
<b>ALT PERSONAL SANITAR SUPERIOR</b>							
297,5	Psiholog	S	1	Principal	1	1	0
298,0	Sociolog	S	0,5	Principal	0,5	0,5	0
<b>PERSONAL SANITAR - TREI TURE</b>							
299,0	Asistent medical șef	S	1	Principal	1	1	0
300,0	Asistent medical	P.L.	1	Principal	1	1	0

301,0	Asistent medical	P.L.	1	Principal	1	1	0
302,0	Asistent medical	P.L.	1	Principal	1	1	0
303,0	Asistent medical	P.L.	1	Principal	1	1	0
304,0	Asistent medical	S	1	Principal	1	1	0
305,0	Asistent medical	P.L.	1	Principal	1	1	0
306,0	Asistent medical	S	1	Principal	1	1	0
307,0	Asistent medical	P.L.	1	Principal	1	1	0
308,0	Asistent medical	S	1	Principal	1	1	0
309,0	Asistent medical	S	1	Principal	1	1	0
310,0	Asistent medical	P.L.	1	Principal	1	1	0
311,0	Asistent medical	P.L.	1	Principal	1	1	0
312,0	Asistent medical	P.L.	1	Principal	1	1	0
313,0	Asistent medical	P.L.	1	Principal	1	1	0
314,0	Asistent medical	P.L.	1	Principal	1	1	0
315,0	Asistent medical	P.L.	1	Principal	1	1	0
316,0	Asistent medical	P.L.	1	Principal	1	1	0
317,0	Asistent medical	S	1	Principal	1	1	0
318,0	Asistent medical	S	1	Principal	1	1	0
319,0	Asistent medical	S	1	Principal	1	1	0
320,0	Asistent medical	P.L.	1	Principal	1	1	0
321,0	Asistenta medicala	P.L.	1	Principal	1	1	0
322,0	Asistent medical	P.L.	1	Principal	1	1	0

**PERSONAL SANITAR - POST FIX**

323,0	Asistent medical	PL	1	Principal	1	1	0
-------	------------------	----	---	-----------	---	---	---

<b>PERSONAL SANITAR AUXILIAR</b>							
324,0	Infirmieră	G	1		1	1	0
325,0	Infirmieră	G	1		1	1	0
326,0	Infirmieră	G	1		1	1	0
327,0	Infirmieră	G	1		1	1	0
328,0	Infirmieră	G	1		1	1	0
329,0	Infirmieră	G	1		1	1	0
330,0	Infirmieră	G	1		1	1	0
331,0	Infirmiera	G	1		1	1	0
332,0	Infirmieră	G	1		1	0	1

**CAMERA DE GARDA - PSIHISTRIE I - PERSONAL SANITAR - TREI TURE**

333,0	Asistent medical	P.L.	1	Principal	1	0	1
334,0	Asistent medical	P.L.	1	Principal	1	1	0
335,0	Asistent medical	S	1	Principal	1	1	0
336,0	Asistent medical	P.L.	1	Principal	1	1	0
337,0	Asistent medical	P.L.	1	Principal	1	1	0

**PERSONAL SANITAR AUXILIAR**

338,0	Infirmieră	G	1		1	1	0
339,0	Infirmieră	G	1		1	1	0

**STATIONAR DE ZI CLINCA PSIHIATRIE I = 20 LOCURI  
PERSONAL SANITAR SUPERIOR**

340,0	Medic Psihiatrie	S	1	Primar	1	1	0
341,0	Psiholog	S	1	Specialist	1	1	0

**PERSONAL SANITAR - POST FIX**

342,0	Asistent medical	P.L.	1	Principal	1	1	0
343,0	Asistent medical	S	1	Principal	1	1	0
<b>BLOC ALIMENTAR</b>							
344,0	Muncitor Bucatar	G	1	I	1	1	0
345,0	Muncitor Bucatar	G	1	I	1	1	0
346,0	Muncitor Bucatar	G	1	I	1	1	0
347,0	Muncitor Bucatar	G	1	I	1	0	1
<b>MUNCITORI</b>							
348,0	Portar	G	1	I	1	1	0
349,0	Portar	G	1	I	1	1	0
350,0	Portar	G	1	I	1	1	0
351,0	Portar	G	1	I	1	0	1
352,0	Portar	G	1	I	1	1	0
353,0	Muncitor (lacatus meccanic)	M	1	I	1	1	0
354,0	Magaziner	G	1	I	1	1	0
355,0	Muncitor (intretinere)	M	1	I	1	1	0
<b>COMPARTIMENT NEUROLOGIE SI PSIHIATRIE PEDIATRICA= 20 PATURI PERSONAL SANITAR SUPERIOR</b>							
356,0	Medic Coordonator, Medic Psihiatrie Pediatria	S	1	Primar	1	1	0
357,0	Medic Neurologie Pediatria	S	1	Specialist	1	0	1
<b>COMPARTIMENT DE NEUROLOGIE SI PSIHIATRIE PEDIATRICA =20 PATURI ALT PERSONAL SUPERIOR SANITAR</b>							
358,0	Profesor CFM	S	1	Principal	1	1	0
359,0	Psiholog	S	1	Principal	1	1	0
360,0	Sociolog	S	1	Principal	1	1	0

361,0	Fiziokineto-terapeut	S	1	Principal	1	1	0
<b>PERSONAL SANITAR - TREI TURE</b>							
362,0	Asistent medical sef	P.L.	1	Principal	1	1	0
363,0	Asistent medical	P.L.	1	Principal	1	1	0
364,0	Asistent medical	P.L.	1	Principal	1	1	0
365,0	Asistent medical	P.L.	1	Principal	1	1	0
366,0	Asistent medical	S	1	Principal	1	1	0
367,0	Asistent medical	P.L.	1	Principal	1	1	0
368,0	Asistent medical	P.L.	1	Principal	1	1	0
369,0	Asistent medical	P.L.	1	Principal	1	1	0
370,0	Asistent medical	S	1	Principal	1	1	0
371,0	Asistent medical	P.L.	1	Principal	1	1	0
<b>PERSONAL SANITAR - POST FIX</b>							
372,0	Asistent medical	P.L.	1		1	0	1
<b>PERSONAL SANITAR AUXILIAR</b>							
373,0	Infirmieră	G	1		1	1	0
374,0	Infirmieră	G	1		1	1	0
375,0	Infirmieră	G	1		1	1	0
376,0	Infirmieră	G	1		1	1	0
377,0	Infirmiera	G	1		1	1	0
378,0	Infirmiera	G	1		1	1	0
379,0	Infirmiera	G	1		1	1	0
380,0	Infirmiera	G	1		1	1	0
381,0	Infirmiera	G	1		1	1	0
382,0	Brancardier	G	1		1	1	0

**SECȚIA CLINICĂ PSIHIATRIE II = 60 PATURI  
PERSONAL SANITAR SUPERIOR**

383,0	Medic Psihiatrie Sef secție	S	1	Primar	1	1	0
384,0	Medic Psihiatrie	S	1	Primar	1	1	0
385,0	Medic Psihiatrie	S	1	Specialist	1	1	0
386,0	Medic Psihiatrie	S	1	Primar	1	1	0
387,0	Medic Psihiatrie	S	1	Primar	1	1	0
388,0	Medic Psihiatrie	S	1	Primar	1	1	0

**ALT PERSONAL SANITAR SUPERIOR**

389,0	Psiholog	S	1	Principal	1	1	0
390,0	Psiholog	S	1	Specialist	1	1	0

**PERSONAL SANITAR - TREI TURE**

<b>391,0</b>	Asistent medical Sef	P.L.	1	Principal	1	1	0
392,0	Sociolog	S	1	Principal	1	1	0
393,0	Asistent medical	P.L.	1	Principal	1	1	0
394,0	Asistent medical	S	1	Principal	1	1	0
395,0	Asistent medical	S	1	Principal	1	1	0
396,0	Asistent medical	S	1	Principal	1	1	0
397,0	Asistent medical	S	1	Principal	1	1	0
398,0	Asistent medical	P.L.	1	Principal	1	1	0
399,0	Asistent medical	S	1	Principal	1	1	0
400,0	Asistent medical	S	1	Principal	1	1	0
401,0	Asistent medical	S	1	Principal	1	1	0
402,0	Asistent medical	P.L.	1	Principal	1	1	0
403,0	Asistent medical	S	1	Principal	1	1	0

404,0	Asistent medical	S	1	Principal	1	1	0
405,0	Asistent medical	P.L.	1	Principal	1	1	0
406,0	Asistent medical	S	1	Principal	1	1	0
407,0	Asistent medical	P.L.	1	Principal	1	1	0
408,0	Asistent medical	P.L.	1	Principal	1	1	0
409,0	Asistent medical	S	1	Principal	1	1	0

**PERSONAL SANITAR AUXILIAR**

410,0	Infirmieră	G	1		1	1	0
411,0	Infirmiera	G	1		1	1	0
412,0	Infirmieră	G	1		1	0	1
413,0	Infirmiera	G	1		1	1	0
414,0	Infirmiera	G	1		1	1	0
415,0	Infirmiera	G	1		1	1	0
416,0	Infirmiera	G	1		1	1	0
417,0	Infirmiera	G	1		1	1	0
418,0	Infirmiera	G	1		1	1	0
419,0	Infirmieră	G	1		1	1	0
420,0	Infirmieră	G	1		1	1	0
421,0	Infirmieră	G	1		1	1	0
422,0	Ingrij curatenie	G	1		1	0	1

**CAMERA DE GARDA PSIHIATRIE II - PERSONAL SANITAR - TREI TURE**

423,0	Asistent medical	S	1	Principal	1	1	0
424,0	Asistent medical	S	1	Principal	1	1	0
425,0	Asistent medical	S	1	Principal	1	1	0



426,0	Asistent medical	S	1	Principal	1	1	0
427,0	Asistent medical	P.L.	1	Principal	1	1	0
<b>PERSONAL SANITAR AUXILIAR</b>							
428,0	Infirmieră	G	1		1	1	0
429,0	Infirmiera	G	1		1	1	0
<b>STATIONAR DE ZI CLINCA PSIHIATRIE II = 10 LOCURI PERSONAL SANITAR MEDIU</b>							
430,0	Medic Psihiatrie	S	1	Primar	1	1	0
431,0	Asistent medical	P.L.	1		1	1	0

<b>SECȚIA EXTERIOARĂ PSIHIATRIE CRONICI MELINEȘTI = 42 PATURI PERSONAL SANITAR SUPERIOR</b>							
432,0	Medic Psihiatrie șef secție	S	1	Primar	1	1	0
433,0	Medic Psihiatrie	S	1	Primar	1	1	0
<b>PERSONAL SANITAR - TREI TURE</b>							
434,0	Asistent medical Șef	P.L.	1	Principal	1	1	0
435,0	Asistent medical	P.L.	1	Principal	1	1	0
436,0	Asistent medical	P.L.	1	Principal	1	1	0
437,0	Asistent medical	P.L.	1	Principal	1	0	1
438,0	Asistent medical	P.L.	1		1	0	1
439,0	Asistent medical	P.L.	1		1	1	0
440,0	Asistent medical	P.L.	1	Principal	1	1	0
441,0	Asistent medical	P.L.	1	Principal	1	1	0
442,0	Asistent medical	P.L.	1	Principal	1	1	0
443,0	Asistent medical	P.L.	1	Principal	1	1	0
444,0	Asistent medical	S	1	Principal	1	1	0

445,0	Asistent medical	P.L.	1		1	1	0
<b>PERSONAL SANITAR AUXILIAR</b>							
446,0	Infirmieră	G	1		1	1	0
447,0	Infirmieră	G	1		1	1	0
448,0	Infirmieră	G	1		1	1	0
449,0	Infirmieră	G	1		1	1	0
450,0	Infirmieră	G	1		1	1	0
451,0	Infirmiera	G	1		1	1	0
452,0	Infirmiera	G	1		1	1	0
453,0	Infirmiera	G	1		1	1	0
454,0	Infirmiera	G	1		1	1	0
455,0	Infirmiera	G	1		1	1	0
456,0	Infirmiera	G	1		1	1	0
<b>BLOC ALIMENTAR</b>							
457,0	Muncitor Bucatar	M	1	II-III	1	1	0
458,0	Muncitor Bucatar	G	1	I	1	0	1
<b>MUNCITORI</b>							
459,0	Portar	G	1	I	1	0	1
460,0	Portar	G	1	I	1	1	0
461,0	Portar	G	1	I	1	1	0
462,0	Portar	G	1	I	1	1	0
463,0	Muncitor spatii verzi	G	1	Muncitor necalificat	1	1	0
<b>CENTRUL DE SANATATE MINTALA ADULTI CU STATIONAR DE ZI = 25 LOCURI PERSONAL SANITAR SUPERIOR</b>							
464,0	Medic Psihiatrie Sef CSM Adulti	S	1	Primar	1	1	0

465,0	Medic Psihiatrie	S	1	Primar	1	1	0
466,0	Medic Psihiatrie	S	1	Primar	1	1	0
467,0	Medic Psihiatrie	S	1	Primar	1	1	0
468,0	Medic Psihiatrie	S	1	Specialist	1	0	1
469,0	Medic Psihiatrie	S	1	Specialist	1	1	0
470,0	Medic Psihiatrie	S	1	Specialist	1	0	1
471,0	Medic Psihiatrie	S	1	Specialist	1	1	0

**ALT PERSONAL SANITAR SUPERIOR**

472,0	Psiholog	S	1	Principal	1	1	0
473,0	Psiholog	S	1	Practicant	1	1	0
474,0	Asistent Social	S	1	Principal	1	1	0
475,0	Sociolog	S	1	Principal	1	1	0

**PERSONAL SANITAR**

476,0	Asistent medical sef	P.L.	1	Principal	1	1	0
477,0	Asistent medical	P.L.	1		1	1	0
478,0	Asistent medical	P.L.	1	Principal	1	1	0
479,0	Asistent medical	M	1	Principal	1	0	1
480,0	Asistent medical	P.L.	1	Principal	1	1	0
481,0	Asistent medical	S	1	Principal	1	1	0
482,0	Asistent medical	P.L.	1	Principal	1	1	0
483,0	Asistent medical	P.L.	1		1	0	1
484,0	Asistent medical	P.L.	1	Principal	1	1	0
485,0	Asistent medical	P.L.	1	Principal	1	1	0
486,0	Asistent medical	PL	1		1	1	0

487,0	Asistent medical	PL	1	Principal	1	1	0
488,0	Asistent medical	PL	1		1	0	1
489,0	Statistician	M	1	Principal	1	1	0
490,0	Registrator	M	1	Principal	1	1	0
491,0	Registrator	M	1		1	0	1
492,0	Registrator	M	1	Principal	1	1	0
<b>PERSONAL AUXILIAR</b>							
493,0	Muncitor (Instructor ergoterapie)	M	1	I	1	1	0
494,0	Îngrijitoare	G	1		1	1	0
495,0	Îngrijitoare	G	1		1	1	0
<b>CENTRUL DE SĂNĂTATE MINTALĂ COPII, CU STATIONAR DE ZI = 10 LOCURI</b>							
496,0	Medic Sef, Medic Neurologie Pediatrie	S	1	Primar	1	1	0
497,0	Medic Psihiatrie Pediatrie	S	1	Primar	1	1	0
498,0	Medic Psihiatrie Pediatrie	S	1	Specialist	1	1	0
<b>ALT PERSONAL SANITAR SUPERIOR</b>							
499,0	Logoped	S	1	Principal	1	1	0
500,0	Psiholog	S	1	Stagiar	1	1	0
501,0	Psiholog	S	1	Specialist	1	1	0
502,0	Kinetoterapeut	S	1		1	1	0
<b>PERSONAL SANITAR</b>							
503,0	Asistent medical Sef	P.L.	1	Principal	1	1	0
504,0	Asistent medical	S	1		1	1	0
505,0	Asistent medical	P.L.	1	Principal	1	1	0
506,0	Asistent medical	P.L.	1	Principal	1	1	0
507,0	Registrator medical	M	1	Principal	1	1	0

**APARATURA MEDICALA**

508,0	Tehnician aparatură medicală	PL	1	Principal	1	1	0
-------	------------------------------	----	---	-----------	---	---	---

**DIETETICA**

509,0	Asistent	P.L.	1	Principal	1	1	0
510,0	Asistent dietetica	P.L.	1	Principal	1	1	0

**LABORATOR ANALIZE MEDICALE  
PERSONAL SANITAR SUPERIOR**

511,0	Medic Medicina de Laborator Sef laborator	S	1	Primar	1	1	0
512,0	Medic Medicina de Laborator	S	1	Primar	1	1	0
512,5	Medic Medicina de Laborator	S	0,5	Primar	0,5	0,5	0
513,0	Medic Medicina de Laborator	S	0,5	Primar	0,5	0,5	0

**ALT PERSONAL SANITAR SUPERIOR**

514,0	Chimist	S	1	Principal	1	1	0
515,0	Chimist cu gestiune	S	1	Principal	1	1	0
516,0	Chimist	S	1	Principal	1	1	0
517,0	Biolog	S	1	Principal	1	1	0
518,0	Biolog	S	1	Principal	1	0	1
519,0	Biolog	S	1	Principal	1	1	0
520,0	Biolog	S	1	Principal	1	1	0

**PERSONAL SANITAR**

521,0	Asistent sef laborator	S	1	Principal	1	1	0
522,0	Asistent laborator	P.L.	1	Principal	1	1	0
523,0	Asistent laborator	P.L.	1	Principal	1	1	0
524,0	Asistent laborator	M	1	Principal	1	1	0
525,0	Asistent laborator	P.L.	1	Principal	1	1	0

526,0	Asistent laborator	S	1	Principal	1	1	0
527,0	Asistent laborator	P.L.	1		1	0	1
<b>PERSONAL AUXILIAR</b>							
528,0	Ingrij curatenie	G	1		1	0	1
<b>PROSECTURA</b>							
528,5	Medic Anatomie Patologica	S	0,5	Specialist	0,5	0,5	0
529,5	Asistent medical	P.L.	1	Principal	1	1	0
530,5	Ingrijitoare	G	1		1	1	0

**TOTAL POSTURI = 530.5**

**DIN CARE FUNCTII DE CONDUCERE = 23**

**MANAGER,**  
Ec. Tudor Anca Emilia

**DIRECTOR FINANCIAR**  
**CONTABIL,**  
Ec. Oprescu Costel Daniel

**DIRECTOR MEDICAL**  
Dr. Malin Ramona Denise

**SEF SERV. RUONS**  
Ec. Godinel Viorica Manuela