

**HOTĂRÂREA NR. _____
privind aprobarea organigramei și statului de funcții ale aparatului de specialitate al
Primarului Municipiului Craiova, pentru anul 2020**

Consiliul Local al Municipiului Craiova întrunit în ședința ordinară din data de 26.03.2020;

Având în vedere referatul de aprobare nr.46251/2020, raportul nr.46253/2020 al Serviciului Resurse Umane și raportul de avizare nr.46896/2020 al Direcției Juridice, Asistență de Specialitate și Contencios Administrativ prin care se propune aprobarea organigramei și statului de funcții ale aparatului de specialitate al Primarului Municipiului Craiova, pentru anul 2020;

În conformitate cu prevederile Legii nr.53/2003 privind Codul Muncii, modificată și completată și Ordonanței de Urgență a Guvernului nr.63/2010 pentru modificarea și completarea Legii nr.273/2006 privind finanțele publice locale, precum și pentru stabilirea unor măsuri financiare, aprobată prin Legea nr.13/2011;

În temeiul art.129 alin.2 lit.a coroborat cu alin.3 lit.c, art.139 alin.1, art.154 alin.1, art.196 alin.1 lit.a, art.385 alin.1 și 2 și art.402 din Ordonanța de Urgență a Guvernului nr.57/2019 privind Codul administrativ;

HOTĂRĂȘTE:

Art.1. Se aprobă organigrama și statul de funcții ale aparatului de specialitate al Primarului Municipiului Craiova, pentru anul 2020, conform anexelor nr.1 și 2 care fac parte integrantă din prezenta hotărâre.

Art.2. Primarul Municipiului Craiova, prin aparatul de specialitate: Serviciul Administrație Publică Locală și Serviciul Resurse Umane vor aduce la îndeplinire prevederile prezentei hotărâri.

**INIȚIATOR,
PRIMAR,
Mihail GENOIU**

**AVIZAT,
SECRETAR GENERAL,
Nicoleta MIULESCU**

**MUNICIPIUL CRAIOVA
PRIMĂRIA MUNICIPIULUI CRAIOVA
SERVICIUL RESURSE UMANE
Nr.46251/12.03.2020**

**SE APROBA,
PRIMAR,
MIHAIL GENOIU**

**REFERAT DE APROBARE A PROIECTULUI DE HOTARARE PRIVIND
APROBAREA ORGANIGramei SI STATULUI DE FUNCTII ALE
APARATULUI DE SPECIALITATE AL PRIMARULUI MUNICIPIULUI CRAIOVA**

Prin Hotararea Consiliului Local al municipiului Craiova nr. 308/2019, modificata prin H.C.L. nr. 520/2019, au fost aprobate organigrama si statul de functii ale aparatului de specialitate al primarului municipiului Craiova, pentru anul 2019.

Avand in vedere necesitatile, specificul si complexitatea activitatilor desfasurate la nivelul structurilor din aparatul de specialitate al primarului municipiului, se propune transformarea unor functii publice si contractuale vacante, existente in organigrama si statul de functii aprobate.

In vederea ducerii la indeplinire a prevederilor Ordonanței de urgență nr. 57/2019 privind Codul administrativ, propunem aprobarea proiectului de hotărâre privind aprobarea organigramei si statului de functii ale aparatului de specialitate al primarului municipiului Craiova, pentru anul 2020.

**PT. SEF SERVICIU,
GEORGETA-VIORICA GLIGORIJEVIĆ**

MUNICIPIUL CRAIOVA
PRIMĂRIA MUNICIPIULUI CRAIOVA
SERVICIUL RESURSE UMANE
Nr.46253/12.03.2020

PRIMAR,
MIHAIL GENOIU

RAPORT

privind aprobarea organigramei si statului de funcții ale aparatului de specialitate al primarului municipiului Craiova, pentru anul 2020

Prin Hotărârea Consiliului Local al Municipiului Craiova nr. 308/2019, modificata prin H.C.L. nr. 520/2019, au fost aprobate organigrama și statul de funcții ale aparatului de specialitate al primarului municipiului Craiova, pentru anul 2019, pentru un numar de 613 posturi.

Astfel, la nivelul aparatului de specialitate al primarului municipiului Craiova, in prezent, există un număr de 613 posturi, stabilit în conformitate cu prevederile Ordonanței de Urgență nr. 57/2019 privind Codul administrativ, Legii nr. 53/2003, republicată – Codul Muncii, cu modificările și completările ulterioare și Ordonanței de Urgență a Guvernului nr. 63/2010 pentru modificarea și completarea Legii nr. 273/2006 privind finanțele publice locale, aprobată cu modificări și completări prin Legea nr. 13/2011, cu modificările și completările ulterioare, după cum urmează:

- 3 funcții de demnitate publică;
- 474 funcții publice, din care 53 funcții publice de conducere si 421 funcții publice de execuție;
- 136 funcții contractuale, din care 3 funcții de conducere și 133 funcții de execuție.

În conformitate cu prevederile art. 129 alin. 2 lit. “a” și alin. 3 lit. “c” din Ordonanța de urgență nr. 57/2019 privind Codul administrativ, Consiliul Local exercită atribuții privind unitatea administrativ-teritorială, organizarea proprie, precum și organizarea și funcționarea aparatului de specialitate al primarului, ale instituțiilor publice de interes local și ale societăților și regiilor autonome de interes local. In exercitarea acestor atribuții, Consiliul Local aprobă, în condițiile legii, la propunerea primarului, înființarea, organizarea și statul de funcții ale aparatului de specialitate al primarului, ale instituțiilor publice de interes local, reorganizarea și statul de funcții ale regiilor autonome de interes local, precum și înființarea, reorganizarea sau desființarea de societăți de interes local și statul de funcții al acestora.

Prin referatul nr. 2404/2020, intocmit de Directia de Evidenta a Persoanelor, se propun urmatoarele modificari in structura functiilor publice:

- desfiintarea functiei publice de executie vacanta de consilier juridic, clasa I, grad profesional asistent, din cadrul Serviciului Stare Civila –Biroul Depunere Acte Stare Civila, si infiintarea functiei publice de executie de inspector, clasa I, grad profesional principal, in cadrul aceiiasi serviciu;

-desfiintarea functiei publice de executie vacanta de consilier juridic, clasa I, grad profesional principal, din cadrul Serviciului Evidenta Persoanelor –Biroul Informatic, Actualizare Baze de Date, si infiintarea functiei publice de executie de consilier juridic, clasa I, grad profesional superior, in cadrul aceluiasi serviciu.

De asemenea, prin raportul nr. 44988/2020, se propune desfiintarea postului contractual, vacant, de inspector de specialitate, gradul I, din cadrul Biroului Relatii cu Consiliul Local, Evidenta Documente si Arhiva, si infiintarea functiei publice de executie de inspector, clasa I, grad profesional superior, in cadrul aceluiasi birou.

La nivelul Directiei Urbanism si Amenajarea Teritoriului, ptin raportul nr. 4823/2020, se propune desfiintarea functiei publice de executie vacanta de referent de specialitate, clasa a-II-a, grad profesional superior, din cadrul Serviciului Autorizatii in Constructii, Obtinere Avize, Taxe, si infiintarea functiei publice de executie de inspector, clasa I, grad profesional superior, in cadrul aceluiasi serviciu.

Organigrama aparatului de specialitate al primarului municipiului Craiova va contine un numar de 613 posturi, structurate astfel:

- 3 functii de demnitate publică;
- 475 functii publice, din care 53 functii publice de conducere si 422 functii publice de executie;
- 135 functii contractuale, din care 3 functii de conducere și 132 functii de executie.

Din numărul total de posturi precizat mai sus, 52 de posturi, structurate în 47 funcții publice și 5 funcții contractuale, sunt stabilite potrivit pct. 2 din anexa la Ordonanța de urgență a Guvernului nr. 63/2010, aprobată cu modificări și completări prin Legea nr. 13/2011, cu modificările și completările ulterioare, pentru Direcția de Evidență a Persoanelor, 10 posturi de natură contractuală sunt stabilite conform pct. 4 din anexă pentru implementarea proiectelor finanțate din fonduri externe nerambursabile, pe perioada derulării proiectelor iar 65 posturi sunt stabilite conform art. VI pct. 3 din Ordonanța de urgență nr. 41/2015 pentru modificarea și completarea unor acte normative, precum și pentru reglementarea unor măsuri bugetare, pentru implementarea proiectelor finanțate din fonduri externe nerambursabile, care prevăd ca indicator de rezultat sau indicator de sustenabilitate postimplementare înființarea unor posturi.

Potrivit art. 402 din O.U.G. nr. 57/2019, autoritățile și instituțiile publice au obligația de a solicita Agenției Naționale a Funcționarilor Publici avizul privind funcțiile publice prevăzute la art. 385 alin. 1 și 2, respectiv funcțiile publice de stat și funcțiile publice teritoriale. Intrucat functiile publice stabilite în cadrul aparatului propriu al primarului municipiului Craiova sunt functii publice locale si nu se incadreaza in prevederile art. 385 alin. 1 si 2, nu este necesara solicitarea avizului Agenției Naționale a Funcționarilor Publici.

Având în vedere cele expuse, în conformitate cu prevederile Ordonanței de Urgență nr. 57/2019 privind Codul administrativ, Legii nr. 53/2003, republicată – Codul Muncii, cu modificările și completările ulterioare și Ordonanței de Urgență a Guvernului nr. 63/2010 pentru modificarea și completarea Legii nr. 273/2006 privind finanțele publice locale, aprobată cu modificări și completări prin Legea nr. 13/2011, cu modificările și completările ulterioare, propunem Consiliului Local al Municipiului Craiova:

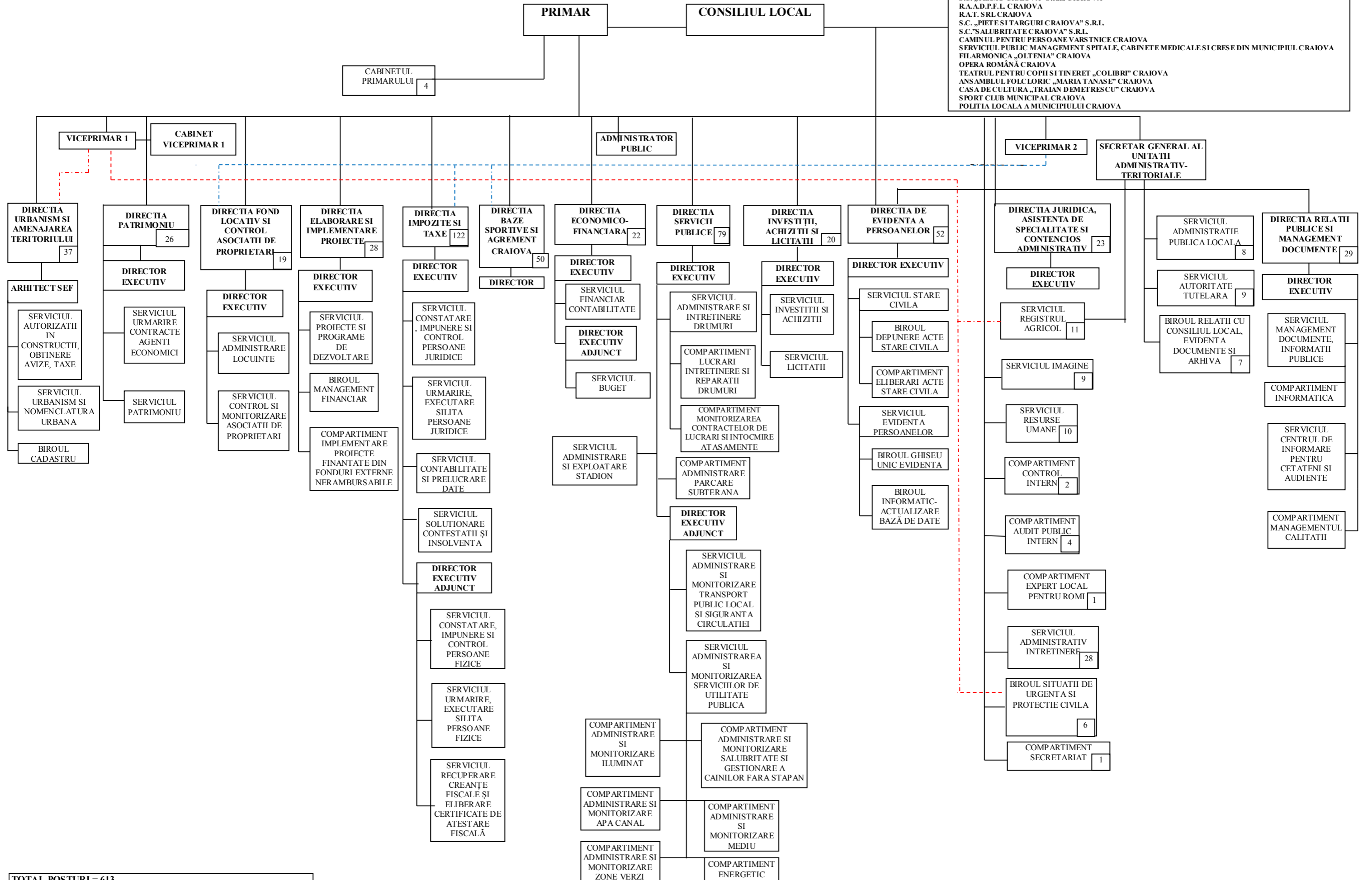
-aprobarea organigramei si statului de functii ale aparatului de specialitate al primarului municipiului Craiova pentru anul 2020, conform anexelor 1 si 2 la prezentul raport.

**PT. SEF SERVICIU,
GEORGETA-VIORICA GLIGORIJEVIĆ**

ORGANIGRAMA PRIMARIEI MUNICIPIULUI CRAIOVA

SOCIETATI COMERCIALE, REGII AUTONOME SI INSTITUTII PUBLICE SUBORDONATE

DIRECTIA DE ASISTENȚĂ SOCIALĂ CRAIOVA
 COMPANIA DE APA „OLTENIA” S.A. CRAIOVA
 S.C. „TERMO CRAIOVA” S.R.L. CRAIOVA
 R.A. D.P.F.L. CRAIOVA
 R.A.T. S.R.L. CRAIOVA
 S.C. „PIETE SI TARGURI CRAIOVA” S.R.L.
 S.C. „SALUBRITATE CRAIOVA” S.R.L.
 CAMINUL PENTRU PERSOANE VARSTNICE CRAIOVA
 SERVICIUL PUBLIC MANAGEMENT SPITALE, CABINETE MEDICALE SI CRESE DIN MUNICIPIUL CRAIOVA
 FILARMONICA „OLTENIA” CRAIOVA
 OPERA ROMÂNĂ CRAIOVA
 TEATRUL PENTRU COPII SI TINERET „COLIBRI” CRAIOVA
 ANSAMBLUL FOLCLORIC „MARIA TANASE” CRAIOVA
 CASA DE CULTURA „TRAIAN DEMETRESCU” CRAIOVA
 SPORT CLUB MUNICIPAL CRAIOVA
 POLITIA LOCALA A MUNICIPIULUI CRAIOVA



TOTAL POSTURI = 613
 DIN CARE: FUNCTII DE DEMNITATE PUBLICA = 3

STAT DE FUNCTII AL APARATULUI DE SPECIALITATE AL PRIMARULUI MUNICIPIULUI CRAIOVA

Nr. crt.	STRUCTURA	FUNCTIA DE DEMNITATE PUBLICĂ	Funcția publică			Clasa studii	Nivelul studiilor	Gradul profesional	Funcția contractuală		Nivelul studiilor	Treapta profesională/grad	Observații
			Inalt functionar public	de conducere	de executie				de conducere	de executie			
DEMNITARI (3)													
		primar/viceprimar/ministru, etc.											
1		primar											
2		viceprimar											
3		viceprimar											
ADMINISTRATOR PUBLIC (1)													
4									administrator public				
SECRETAR GENERAL AL UNITATII ADMINISTRATIV-TERITORIALE (1)													
5				secretar general al unitatii administrative-teritoriale			II	S					
COMPARTIMENTUL CABINETUL PRIMARULUI (4)													
6									consilier	IA	S		
7									consilier	IA	S		

8										consilier	IA	S	
9										consilier	IA	S	
COMPARTIMENTUL CABINET VICEPRIMAR (1)													
10										consilier	IA	S	
DIRECȚIA URBANISM SI AMENAJAREA TERITORIULUI (1+36)													
11				arhitect-sef			II	S					
Serviciul Autorizatii in constructii, obtinere avize, taxe (12)													
12				sef serviciu			II	S					
13				inspector	I	superior		S					
14				inspector	I	superior		S					
15				inspector	I	superior		S					
16				inspector	I	superior		S					
17				referent	III	superior		M					
18				expert	I	superior		S					
19				inspector	I	superior		S					
20				inspector	I	superior		S					
21				inspector	I	asistent		S					
22				expert	I	superior		S					
23				inspector	I	asistent		S					
Serviciul Urbanism si nomenclatura urbană (18)													
24				sef serviciu			II	S					
25				consilier	I	superior		S					
26				consilier	I	superior		S					
27				inspector	I	superior		S					
28				inspector	I	superior		S					
29				inspector	I	superior		S					
30				inspector	I	superior		S					
31				inspector	I	superior		S					
32				inspector	I	principal		S					
33				expert	I	superior		S					
34				inspector	I	superior		S					

35					inspector	I	superior	S					
36					inspector	I	superior	S					
37					expert	I	superior	S					
38					inspector	I	superior	S					
39										insp de specialitate	II	S	
40					consilier	I	superior	S					
41					inspector	I	superior	S					
Biroul Cadastru (6)													
42				sef birou			II	S					
43					inspector	I	superior	S					
44					inspector	I	principal	S					
45					inspector	I	asistent	S					
46					inspector	I	asistent	S					
47					inspector	I	principal	S					
DIRECTIA PATRIMONIU (1+25)													
48				director executiv			II	S					
Serviciul Urmarire contracte agenti economici (8)													
49				sef serviciu			II	S					
50					inspector	I	superior	S					
51					inspector	I	superior	S					
52					inspector	I	superior	S					
53					inspector	I	superior	S					
54					referent	III	superior	M					
55					inspector	I	superior	S					
56					consilier	I	superior	S					
Serviciul Patrimoniu (17)													
57				sef serviciu			II	S					

58					inspector	I	superior	S					
59					consilier	I	superior	S					
60					inspector	I	superior	S					
61					referent	III	superior	M					
62					inspector	I	superior	S					
63					consilier	I	superior	S					
64					inspector	I	superior	S					
65					expert	I	superior	S					
66					inspector	I	principal	S					
67					inspector	I	asistent	S					
68					inspector	I	asistent	S					
69					inspector	I	asistent	S					
70					inspector	I	asistent	S					
71					inspector	I	asistent	S					
72					inspector	I	asistent	S					
73					inspector	I	asistent	S					
DIRECTIA FOND LOCATIV SI CONTROL ASOCIATII DE PROPRIETARI (1+18)													
74				director executiv			II	S					
Serviciul Control si monitorizare asociatii de proprietari (1+8)													
75				sef serviciu			II	S					
76					inspector	I	superior	S					
77					inspector	I	superior	S					
78					inspector	I	superior	S					
79					inspector	I	superior	S					
80					inspector	I	superior	S					
81					inspector	I	superior	S					
82					consilier	I	superior	S					
83					inspector	I	principal	S					
Serviciul Administrare locuinte (9)													
84				sef serviciu			II	S					

85					inspector	I	superior	S					
86					consilier	I	superior	S					
87					inspector	I	superior	S					
88					inspector	I	superior	S					
89					inspector	I	superior	S					
90					inspector	I	superior	S					
91					inspector	I	superior	S					
92					consilier	I	superior	S					
DIRECTIA ELABORARE SI IMPLEMENTARE PROIECTE (1+27)													
93				director executiv			II	S					
Serviciul Proiecte si programe de dezvoltare (11)													
94				sef serviciu			II	S					
95					expert	I	superior	S					
96					inspector	I	asistent	S					
97					inspector	I	superior	S					
98					inspector	I	superior	S					
99					inspector	I	superior	S					
100					referent	III	superior	M					
101					inspector	I	superior	S					
102					inspector	I	superior	S					
103					referent specialitate	II	superior	SSD					
104					consilier	I	superior	S					
Biroul Management financiar (6)													
105				sef birou			II	S					

106					inspector	I	superior	S					
107					inspector	I	superior	S					
108					inspector	I	superior	S					
109					inspector	I	superior	S					
110					inspector	I	superior	S					
Compartimentul Implementare proiecte finantate din fonduri externe nerambursabile (10)													
111										consilier	II	S	
112										consilier	IA	S	
113										consilier	debutant	S	
114										consilier	IA	S	
115										consilier	debutant	S	
116										consilier	debutant	S	
117										consilier	II	S	
118										consilier	II	S	
119										consilier	debutant	S	
120										consilier	debutant	S	
DIRECTIA IMPOZITE SI TAXE (2+120)													
121					director executiv			II	S				
122					director executiv adjunct			II	S				
Serviciul Urmarire, executare silita persoane juridice (10)													
123					sef serviciu			II	S				
124					inspector	I	superior	S					

125					inspector	I	superior	S					
126					expert	I	superior	S					
127					inspector	I	superior	S					
128					inspector	I	superior	S					
129					inspector	I	superior	S					
130					inspector	I	superior	S					
131					inspector	I	principal	S					
132					inspector	I	asistent	S					
Serviciul Constatare, impunere si control persoane juridice (11)													
133				sef serviciu			II	S					
134					inspector	I	superior	S					
135					inspector	I	superior	S					
136					inspector	I	superior	S					
137					consilier	I	superior	S					
138					consilier	I	superior	S					
139					inspector	I	superior	S					
140					consilier	I	superior	S					
141					inspector	I	superior	S					
142					inspector	I	superior	S					
143					inspector	I	superior	S					
Serviciul Contabilitate si prelucrare date (24)													
144				sef serviciu			II	S					
145					consilier	I	superior	S					
146					inspector	I	asistent	S					
147					inspector	I	principal	S					
148					consilier	I	superior	S					
149					inspector	I	superior	S					
150					expert	I	superior	S					
151					inspector	I	superior	S					
152					inspector	I	superior	S					
153					inspector	I	superior	S					
154					referent	III	superior	M					
155					referent	III	superior	M					
156					inspector	I	asistent	S					

157					inspector	I	superior	S					
158					inspector	I	asistent	S					
159					inspector	I	asistent	S					
160					inspector	I	asistent	S					
161					inspector	I	asistent	S					
162					inspector	I	asistent	S					
163					inspector	I	asistent	S					
164					inspector	I	asistent	S					
165					inspector	I	asistent	S					
166					inspector	I	asistent	S					
167					inspector	I	asistent	S					
Serviciul Constatate, impunere si control persoane fizice (24)													
168				sef serviciu			II	S					
169					inspector	I	superior	S					
170					inspector	I	asistent	S					
171					inspector	I	debutant	S					
172					inspector	I	superior	S					
173					expert	I	superior	S					
174					inspector	I	superior	S					
175					inspector	I	superior	S					
176					inspector	I	superior	S					
177					inspector	I	superior	S					
178					consilier	I	asistent	S					
179					inspector	I	principal	S					
180					expert	I	superior	S					
181					inspector	I	superior	S					
182					inspector	I	asistent	S					

183					inspector	I	asistent	S					
184					inspector	I	asistent	S					
185					inspector	I	asistent	S					
186					inspector	I	superior	S					
187					inspector	I	asistent	S					
188					inspector	I	asistent	S					
189					inspector	I	superior	S					
190					inspector	I	asistent	S					
191					referent	III	superior	M					
Serviciul Urmarire, executare silita persoane fizice (23)													
192				sef serviciu			II	S					
193					inspector	I	superior	S					
194					inspector	I	superior	S					
195					inspector	I	superior	S					
196					inspector	I	superior	S					
197					inspector	I	superior	S					
198					inspector	I	superior	S					
199					inspector	I	asistent	S					
200					inspector	I	asistent	S					
201					inspector	I	principal	S					
202					inspector	I	superior	S					
203					inspector	I	superior	S					
204					inspector	I	superior	S					

205					inspector	I	asistent	S					
206					inspector	I	asistent	S					
207					inspector	I	asistent	S					
208					inspector	I	asistent	S					
209					inspector	I	asistent	S					
210					inspector	I	asistent	S					
211					inspector	I	asistent	S					
212					inspector	I	asistent	S					
213					inspector	I	asistent	S					
214					inspector	I	principal	S					
Serviciul Recuperare Creante Fiscale si Eliberare Certificate de Atestare Fiscala (19)													
215				sef serviciu			II	S					
216					inspector	I	superior	S					
217					inspector	I	superior	S					
218					inspector	I	superior	S					
219					inspector	I	superior	S					
220										arhivar	II	M	
221					inspector	I	superior	S					
222					inspector	I	superior	S					
223										ingrijitor		M	
224										ingrijitor		M	
225					inspector	I	asistent	S					
226										casier		M	

227					consilier	I	superior	S					
228					inspector	I	superior	S					
229					inspector	I	asistent	S					
230					inspector	I	superior	S					
231					referent	III	superior	M					
232					inspector	I	asistent	S					
233					inspector	I	asistent	S					
Serviciul Soluționare Contestații și Insolvența(9)													
234				șef serviciu			II	S					
235					consilier	I	superior	S					
236					inspector	I	asistent	S					
237					inspector	I	asistent	S					
238					inspector	I	asistent	S					
239					inspector	I	superior	S					
240					inspector	I	superior	S					
241					inspector	I	superior	S					
242					expert	I	superior	S					
DIRECTIA BAZE SPORTIVE SI AGREMENT CRAIOVA (1+49)													
243									director		II	S	
244									inspector de specialitate		II	S	
245									magaziner			M	
246									casier			M	
247									casier			M	
248									casier			M	
249									casier			M	
250									referent		II	M	
251									referent		II	M	
252									referent		II	M	
253									referent		II	M	
254									referent		II	M	

255										referent	II	M	
256										referent	II	M	
257										referent	II	M	
258										referent	II	M	
259										medic		S	
260										asistent medical	genera list	PL	
261										asistent medical	princi pal	PL	
262										muncitor calificat	III	M	
263										muncitor calificat	II	M	
264										muncitor calificat	III	M	
265										muncitor calificat	II	M	
266										muncitor calificat	III	M	
267										muncitor calificat	III	M	
268										muncitor calificat	III	M	
269										muncitor calificat	III	M	
270										muncitor calificat	III	M	
271										muncitor calificat	III	M	
272										muncitor calificat	III	M	
273										muncitor calificat	III	M	
274										inspector de specialitate	IA	S	
275										muncitor calificat	III	M	
276										muncitor calificat	III	M	
277										muncitor calificat	III	M	
278										muncitor calificat	III	M	

279										paznic		G	
280										paznic		G	
281										paznic		G	
282										paznic		G	
283										paznic		G	
284										paznic		G	
285										paznic		G	
286										paznic		G	
287										ingrijitor		G	
288										ingrijitor		G	
289										ingrijitor		G	
290										ingrijitor		G	
291										ingrijitor		G	
292										ingrijitor		G	

DIRECTIA ECONOMICO-FINANCIARA (2+20)

293				director executiv			II	S					
294				director executiv adj.			II	S					

Serviciul Financiar-contabilitate (12)

295				sef serviciu			II	S					
296					inspector	I	principal	S					
297					referent	III	superior	M					
298					expert	I	superior	S					
299					expert	I	superior	S					
300					inspector	I	superior	S					
301					expert	I	superior	S					
302					consilier	I	superior	S					
303					inspector	I	superior	S					
304					referent	III	superior	M					
305					inspector	I	superior	S					
306					consilier	I	superior	S					

Serviciul Buget (8)

332				sef serviciu			II	S				
333					inspector	I	asistent	S				
334					inspector	I	asistent	S				
335					inspector	I	asistent	S				
336					inspector	I	asistent	S				
337					inspector	I	asistent	S				
338					inspector	I	asistent	S				
339					inspector	I	asistent	S				
340										ingrijitor		G/M
341										muncitor calificat	II	M
342										muncitor calificat	II	M
343										muncitor calificat	II	M
344										muncitor calificat	II	M
345										muncitor calificat	II	M
346										muncitor calificat	II	M
347										muncitor calificat	II	M
348										muncitor calificat	II	M
349					referent	III	principal	M				
350					referent	III	superior	M				
351										muncitor calificat	I	M
Serviciul Administrare si intretinere drumuri (8)												
352				sef serviciu			II	S				

Compartimentul Lucrari intretinere si reparatii drumuri

353				expert	I	superior	S					
354				inspector	I	superior	S					
355				expert	I	superior	S					
356				inspector	I	superior	S					
357				consilier	I	superior	S					

Compartimentul Monitorizarea contractelor de lucrari si intocmire atasamente

358				inspector	I	superior	S					
359				inspector	I	superior	S					

Serviciul Administrare si monitorizare transport public local si siguranta circulatiei (8)

360			sef serviciu			II	S					
361				expert	I	superior	S					
362				inspector	I	superior	S					
363				inspector	I	superior	S					
364				expert	I	superior	S					
365				inspector	I	asistent	S					
366				expert	I	superior	S					
367				consilier	I	superior	S					

Serviciul Administrarea si monitorizarea serviciilor de utilitate publica (26)

368			sef serviciu			II	S					
-----	--	--	--------------	--	--	----	---	--	--	--	--	--

Compartimentul Administrare si monitorizare apa canal

369				inspector	I	superior	S					
370				referent	III	superior	M					
371				inspector	I	superior	S					

Compartimentul Administrare si monitorizare iluminat

372				inspector	I	superior	S					
373				expert	I	superior	S					
374				inspector	I	superior	S					
375				inspector	I	superior	S					

Compartiment Administrare si monitorizare zone verzi

376					referent	III	superior	M					
377					inspector	I	superior	S					
378					inspector	I	superior	S					
379					inspector	I	superior	S					
380					inspector	I	superior	S					
381					referent	III	superior	M					
Compartimentul Administrare si monitorizare salubritate si gestionare a cainilor fara stapan-8													
382					expert	I	superior	S					
383					inspector	I	superior	S					
384					inspector	I	superior	S					
385					consilier juridic	I	principal	S					
386					expert	I	superior	S					
387					inspector	I	superior	S					
388					inspector	I	superior	S					
389					inspector	I	principal	S					
Compartiment Administrare si monitorizare mediu													
390					inspector	I	superior	S					
391					inspector	I	superior	S					
Compartiment Energetic													
392					inspector	I	superior	S					
393					inspector	I	superior	S					
DIRECTIA INVESTITII, ACHIZITII SI LICITATII (1+19)													
394					director executiv			II	S				
Serviciul Investitii si achizitii (10)													
395					sef serviciu			II	S				
396					inspector	I	principal	S					
397					inspector	I	principal	S					
398					inspector	I	principal	S					
399					inspector	I	superior	S					
400					inspector	I	superior	S					
401					inspector	I	superior	S					

402					inspector	I	principal	S					
403										inspector de specialitate	IA	S	
404					inspector	I	asistent	S					
Serviciul Licitatii (9)													
405				sef serviciu			II	S					
406					consilier achizitii publice	I	superior	S					
407					consilier achizitii publice	I	superior	S					
408					consilier achizitii publice	I	superior	S					
409					consilier achizitii publice	I	superior	S					
410					consilier achizitii publice	I	superior	S					
411					consilier achizitii publice	I	superior	S					
412					consilier achizitii publice	I	superior	S					
413										inspector de specialitate	IA	S	
DIRECTIA DE EVIDENTA A PERSOANELOR (1+51)													
414				director executiv			II	S					
Serviciul Stare civila (1+25)													
415				sef serviciu			II	S					
Biroul Depunere acte stare civila (14)													
416				sef birou			II	S					
417					inspector	I	superior	S					
418					inspector	I	superior	S					
419					inspector	I	principal	S					

420					inspector	I	superior	S					
421					referent de specialitate	II	superior	SSD					
422					referent	III	superior	M					
423					inspector	I	principal	S					
424					referent	III	superior	M					
425					referent de specialitate	II	superior	SSD					
426										muncitor calificat	I	G	
427					inspector	I	asistent	S					
428					inspector	I	superior	S					
429					consilier	I	superior	S					
Compartiment Eliberari acte stare civila 11)													
430					referent	III	superior	M					
431					referent	III	superior	M					
432					inspector	I	debutant	S					
433					consilier	I	superior	S					
434					consilier	I	superior	S					
435										arhivar	II	M	
436					consilier juridic	I	superior	S					
437					inspector	I	superior	S					
438										inspector de specialitate	IA	S	
439					referent	III	superior	M					
440					inspector	I	asistent	S					
Serviciul Evidenta persoanelor (1+24)													
441				sef serviciu			II	S					
Biroul Ghiseu Unic Evidenta (8)													
442				sef birou			II	S					
443					inspector	I	superior	S					
444					inspector	I	superior	S					

445					inspector	I	superior	S					
446					inspector	I	superior	S					
447					inspector	I	superior	S					
448					referent	III	superior	M					
449										arhivar	II	M	
Biroul Informatic-actualizare baza de date (16)													
450				sef birou			II	S					
451					inspector	I	superior	S					
452					inspector	I	superior	S					
453					inspector	I	superior	S					
454					consilier juridic	I	superior	S					
455					inspector	I	superior	S					
456					inspector	I	superior	S					
457					inspector	I	principal	S					
458					consilier juridic	I	superior	S					
459					inspector	I	superior	S					
460					inspector	I	superior	S					
461										ingrijitor		G	
462					inspector	I	superior	S					
463					inspector	I	superior	S					
464					inspector	I	asistent	S					
465					inspector	I	superior	S					
DIRECTIA JURIDICA, ASISTENTA DE SPECIALITATE SI CONTENCIOS ADMINISTRATIV (1+22)													
466				director executiv			II	S					
467					consilier juridic	I	asistent	S					
468					consilier juridic	I	principal	S					
469					consilier juridic	I	principal	S					

470					consilier juridic	I	superior	S					
471					consilier juridic	I	asistent	S					
472					consilier juridic	I	asistent	S					
473					consilier juridic	I	superior	S					
474					consilier juridic	I	superior	S					
475					consilier juridic	I	asistent	S					
476					consilier juridic	I	superior	S					
477					consilier juridic	I	superior	S					
478					consilier juridic	I	superior	S					
479					consilier juridic	I	superior	S					
480					consilier juridic	I	superior	S					
481					consilier juridic	I	asistent	S					
482					consilier juridic	I	superior	S					
483					consilier juridic	I	asistent	S					
484					consilier juridic	I	superior	S					
485					inspector	I	superior	S					
486					inspector	I	asistent	S					
487					consilier juridic	I	asistent	S					
488					consilier juridic	I	asistent	S					
SERVICIUL REGISTRUL AGRICOL (1+10)													
489					sef serviciu		II	S					
490					inspector	I	superior	S					
491					inspector	I	superior	S					
492					inspector	I	superior	S					
493					inspector	I	superior	S					
494					inspector	I	asistent	S					
495					inspector	I	superior	S					
496					referent de specialitate	II	superior	SSD					
497					consilier	I	superior	S					

498					inspector	I	superior	S											
499					inspector	I	superior	S											
SERVICIUL IMAGINE (1+8)																			
500				sef serviciu			II	S											
501					inspector	I	principal	S											
502					inspector	I	asistent	S											
503					inspector	I	superior	S											
504					inspector	I	principal	S											
505					inspector	I	principal	S											
506					inspector	I	principal	S											
507					expert	I	superior	S											
508					inspector	I	principal	S											
SERVICIUL RESURSE UMANE (1+9)																			
509				sef serviciu			II	S											
510					consilier	I	superior	S											
511					expert	I	superior	S											
512					inspector	I	superior	S											
513					inspector	I	superior	S											
514					inspector	I	superior	S											
515					inspector	I	superior	S											
516					inspector	I	superior	S											
517					consilier	I	superior	S											
518					inspector	I	asistent	S											
COMPARTIMENT CONTROL INTERN (2)																			
519					expert	I	superior	S											
520					inspector	I	superior	S											
COMPARTIMENT AUDIT PUBLIC INTERN (4)																			
521					auditor	I	superior	S											

522					auditor	I	superior	S					
523					auditor	I	superior	S					
524					auditor	I	superior	S					
SERVICIUL ADMINISTRATIV, INTRETINERE (1+27)													
525									sef serviciu		II	S	
526									ingrijitor		I	M	
527									ingrijitor		I	M	
528									inspector de specialitate		I	S	
529									inspector de specialitate		IA	S	
530									ingrijitor			M	
531									ingrijitor			M	
532									ingrijitor			M	
533									ingrijitor			M/G	
534									magaziner			M	
535									ingrijitor			M	
536									ingrijitor			M	
537									muncitor calificat		I	M	
538									ingrijitor			M	
539									muncitor calificat		I	M	
540									medic			S	
541									muncitor calificat		II	M	
542									portar			G	
543									portar			G	
544									portar			G	
545									portar			G	
546									portar			G	
547									sofer		I	M	
548									sofer		I	M	
549									sofer		I	M	
550									ingrijitor			M	
551									portar			G	
552									inspector de specialitate		IA	S	

COMPARTIMENT SECRETARIAT (1)

553										referent	IA	M	
-----	--	--	--	--	--	--	--	--	--	----------	----	---	--

COMPARTIMENT EXPERT LOCAL PENTRU ROMI (1)

554										expert local		S	
-----	--	--	--	--	--	--	--	--	--	--------------	--	---	--

Serviciul Administrație publică locală (8)

555				sef serviciu			II	S					
556					consilier juridic	I	superior	S					
557					consilier juridic	I	superior	S					
558					consilier juridic	I	superior	S					
559					consilier juridic	I	principal	S					
560					consilier juridic	I	superior	S					
561					inspector	I	superior	S					
562					inspector	I	superior	S					

Serviciul Autoritate tutelară (1+8)

563				sef serviciu			II	S					
564					inspector	I	superior	S					
565					inspector	I	superior	S					
566					consilier juridic	I	asistent	S					
567					inspector	I	principal	S					
568					inspector	I	asistent	S					
569					inspector	I	principal	S					
570					inspector	I	superior	S					
571										psiholog	specia list	S	

Biroul Relații cu Consiliul Local, evidență documente și arhivă (1+6)

572				sef birou			II	S					
573					inspector	I	superior	S					
574					inspector	I	superior	S					
575					inspector	I	superior	S					
576					inspector	I	superior	S					

600					referent	III	superior	M					
601					inspector	I	superior	S					
602					inspector	I	superior	S					
603					inspector	I	superior	S					
604					inspector	I	superior	S					
605					consilier	I	superior	S					
606					inspector	I	superior	S					
607					inspector	I	asistent	S					
608					inspector	I	superior	S					
609					inspector	I	asistent	S					
610					inspector	I	asistent	S					
611					inspector	I	asistent	S					
612					inspector	I	principal	S					
Compartiment Managementul Calitatii (1)													
613					inspector	I	superior	S					
	Nr. total de demnitari	Nr. total de inalti functionari publici	Nr. total de functii publice de conducere	Nr. total de functii publice de executie	Nr. total de functii publice	Nr. total de functii contractuale de conducere	Nr. total de functii contractuale de executie	Nr. total de posturi din cadrul autoritatii/institutiei publice					
	3		53	422	475	3	132	613					
	3		45	390	435	3	102	543					
			8	32	40		30	70					

MUNICIPIUL CRAIOVA
PRIMARIA MUNICIPIULUI CRAIOVA
Directia Juridica, Asistenta de Specialitate si Contencios Administrativ
Nr. 46896/ 12.03.2020

RAPORT DE AVIZARE

Având în vedere :

- Referatul de aprobare nr. 46251/12.03.2020;

-Raportul Serviciului Resurse Umane nr. 46253/12.03.2020 privind aprobarea organigramei si statului de funcții ale aparatului de specialitate al primarului municipiului Craiova pentru anul 2020

- În conformitate cu prevederile Ordonanței de Urgență nr. 57/2019 privind Codul administrativ, Legii nr. 53/2003, republicată – Codul Muncii, cu modificările și completările ulterioare și Ordonanței de Urgență a Guvernului nr. 63/2010 pentru modificarea și completarea Legii nr. 273/2006 privind finanțele publice locale, aprobată cu modificări și completări prin Legea nr. 13/2011, cu modificările și completările ulterioare, propunem Consiliului Local al Municipiului Craiova ,

-Potrivit Legii 514/2003 privind organizarea si exercitarea profesiei de consilier juridic,

AVIZAM FAVORABIL

propunerea Serviciului Resurse Umane privind aprobarea organigramei și statului de functii ale aparatului de specialitate al primarului municipiului Craiova pentru anul 2020.

Director Executiv,
Ovidiu Mischianu

Întocmit,
cons. jr. Lia Martha Toncea