

MUNICIPIUL CRAIOVA
CONSILIUL LOCAL AL MUNICIPIULUI CRAIOVA

HOTĂRÂREA NR. 116
privind aprobarea organigramei și statului de funcții ale Teatrului Liric „Elena
Teodorini” Craiova, pentru anul 2013

Consiliul Local al Municipiului Craiova întrunit în ședința ordinară din data de 28.03.2013;

Având în vedere raportul nr.44063/2013 întocmit de Serviciul Resurse Umane prin care se propune aprobarea organigramei și statului de funcții ale Teatrului Liric „Elena Teodorini” Craiova, pentru anul 2013 și rapoartele comisiilor de specialitate ale Consiliului Local al Municipiului Craiova nr.76, 77, 78, 79 și 80/2013;

În conformitate cu prevederile Legii nr.53/2003 privind Codul Muncii, modificată și completată, Ordonanței de Urgență a Guvernului nr.63/2010 pentru modificarea și completarea Legii nr.273/2006 privind finanțele publice locale, precum și pentru stabilirea unor măsuri financiare;

În temeiul art.36 alin.2 lit.a coroborat cu alin.3 lit.b, art.45 alin.1, art.61 alin.2 și art.115 alin.1 lit.b din Legea nr.215/2001, republicată, privind administrația publică locală;

HOTĂRĂȘTE:

Art.1. Se aprobă organigrama și statul de funcții ale **Teatrului Liric „Elena Teodorini” Craiova**, pentru anul 2013, conform anexelor nr.1 și 2 care fac parte integrantă din prezenta hotărâre.

Art.2. Primarul Municipiului Craiova, prin aparatul de specialitate: Serviciul Administrație Publică Locală, Serviciul Resurse Umane și Teatrul Liric „Elena Teodorini” Craiova vor aduce la îndeplinire prevederile prezentei hotărâri.

PREȘEDINTE DE ȘEDINȚĂ,

Traian Marin RADU

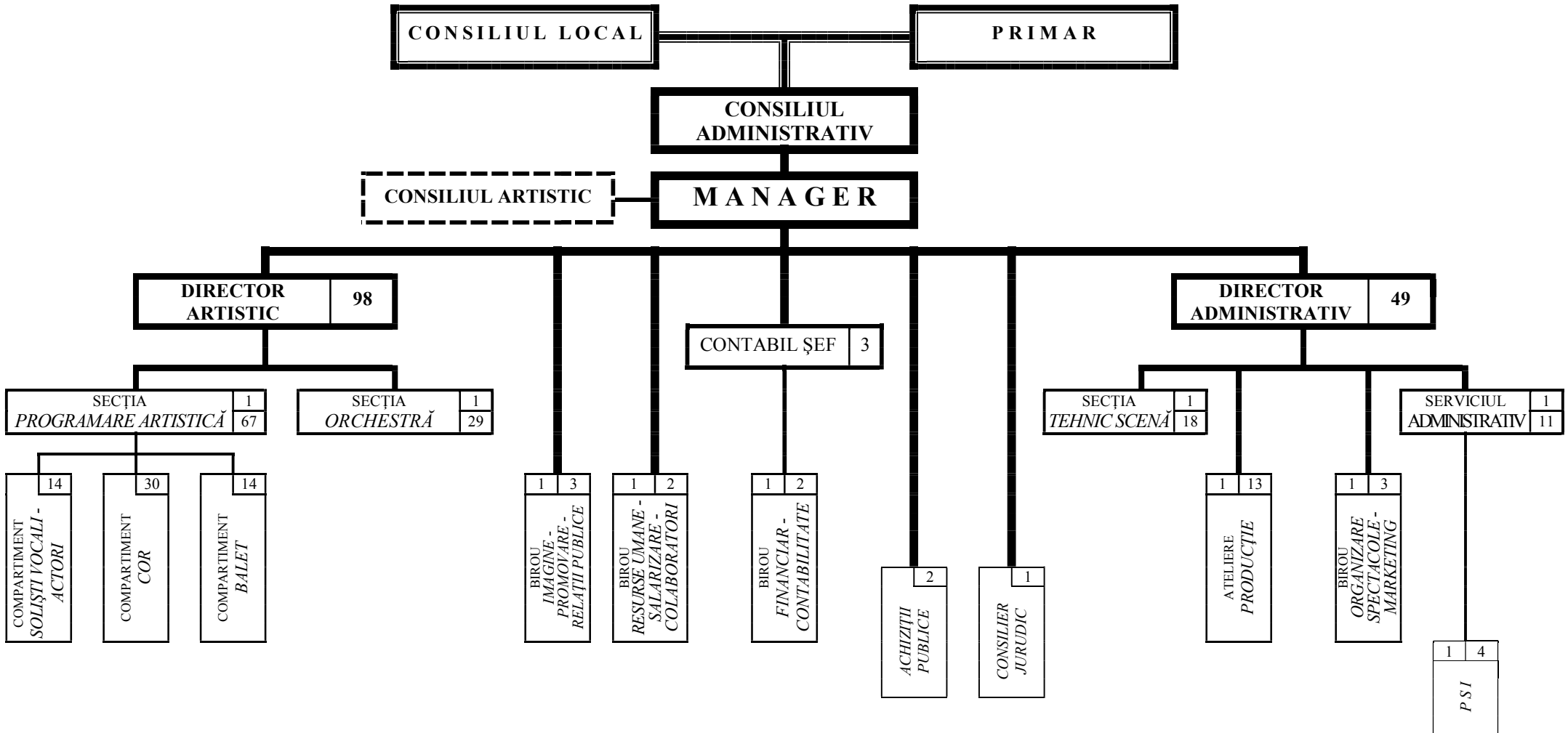
CONTRASEMNEAZĂ,

SECRETAR,

Nicoleta MIULESCU

ORGANIGRAMA
TEATRULUI LIRIC „ELENA TEODORINI“ PE ANUL 2013

TOTAL POSTURI: 164



**PRESEDINTE DE SEDINTA,
MARIN TRAIAN RADU**

CONSILIUL LOCAL AL MUNICIPIULUI CRAIOVA

ANEXA NR.2 LA HCL116/2013

PRESEDINTE DE SEDINTA,
MARIN TRAIAN RADU

STAT DE FUNCȚII
AL TEATRULUI LIRIC "ELENA TEODORINI" CRAIOVA
PENTRU ANUL 2013

Nr. crt.	Funcția	ANUL 2013				
		nivel studii	gr. sau tr. /	Număr posturi aprobate	Număr posturi ocupate	Număr posturi vacante
0	1	2	3	4	5	6
1	<i>Manager</i>	S	II	1	1	
1	<i>Director artistic</i>	S	II	1	1	
2	<i>Director administrativ</i>	S	II	1	1	
1	<i>Contabil șef</i>	S	II	1	1	
BIROU RESURSE-UMANE – SALARIZARE- COLABORATORI						
1	<i>Șef birou</i>	S	II	1	1	
2	<i>Economist</i>	S	IA	1	1	
3	<i>Economist</i>	S	I	1	1	
			TOTAL	3	3	0
BIROU IMAGINE – PROMOVARE - RELAȚII PUBLICE						
1	<i>Șef birou</i>	S	I	1		1
2	<i>Referent</i>	M	IA	2	2	
3	<i>Secretar literar</i>	S	I	1	1	
			TOTAL	4	3	1
ACHIZIȚII PUBLICE						
1	<i>Economist</i>	S	I	1	1	
2	<i>Merceolog</i>	M	IA	1	1	
			TOTAL	2	2	0
1	<i>Consilier juridic</i>	S	IA	1	1	
			TOTAL	1	1	0

DIRECTOR ARTISTIC

SECȚIE PROGRAMARE ARTISTICĂ

1	<i>Șef secție</i>	S	II	1	1	
2	<i>Consultant artistic</i>	S	IA	1		1
3	<i>Regizor artistic</i>	S	IA	1	1	
4	<i>Dirijor</i>	S	IA	2	1	1
5	<i>Scenograf</i>	S	IA	1	1	
6	<i>Sufleur (opera)</i>	S	I	1	1	
7	<i>Maestru corepetitor</i>	S	II	1	1	
8	<i>Maestru corepetitor</i>	S	IA	1	1	
9	<i>Bibliotecar</i>	M	IA	1	1	
			TOTAL	10	8	2

COMPARTIMENT SOLIȘTI VOCALI - ACTORI

1	<i>Solist vocal</i>	S	I	3	3	
2	<i>Solist vocal</i>	S	IA	5	5	
3	<i>Actor</i>	S	IA	6	6	
			TOTAL	14	14	0

COMPARTIMENT COR

1	<i>Artist liric</i>	S	IA	6	6	
2	<i>Artist liric</i>	S	I	7	7	
3	<i>Artist liric</i>	S	II	11	11	
4	<i>Corist</i>	M	I	5	5	
5	<i>Corist</i>	M	III	1	1	
			TOTAL	30	30	0

COMPARTIMENT BALET

1	<i>Solist balet</i>	S	IA	2	2	
2	<i>Solist balet</i>	S	I	1	1	
3	<i>Solist balet</i>	M	I	2	2	
4	<i>Balerin</i>	S	II	1	1	
5	<i>Balerin</i>	M	I	3	3	
6	<i>Balerin</i>	M	III	1	1	
7	<i>Balerin</i>	M	DEB	4	4	
			TOTAL	14	14	0

SECȚIE ORCHESTRĂ

1	<i>Șef secție</i>	S	II	1	1	
2	<i>Artist instrumentist</i>	S	IA	13	13	
3	<i>Artist instrumentist</i>	S	I	7	7	
4	<i>Artist instrumentist</i>	S	II	7	7	
5	<i>Instrumentist</i>	M	I	2	2	
			TOTAL	30	30	0

DIRECTOR ADMINISTRATIV

SECȚIE TEHNIC SCENĂ

1	<i>Șef secție</i>	S	II	1	1	
2	<i>Regizor scenă</i>	S	IA	1	1	
3	<i>Operator sunet</i>	S	I	1	1	
4	<i>Operator imagine</i>	M	I	1		1
5	<i>Inginer</i>	S	IA	1	1	

6	<i>Machior</i>	S	I	1	1	
7	<i>Şef formație (ilum. scenă)</i>		II	1	1	
8	<i>Şef formație (mân.decor)</i>		II	1	1	
9	<i>Muncitor calificat(el.il.sc.)</i>		I	2	2	
10	<i>Muncitor calificat (mân.dec)</i>		I	2	2	
11	<i>Muncitor calificat (recuziter)</i>		I	1	1	
12	<i>Muncitor calificat (recuziter)</i>		II	1	1	
13	<i>Muncitor calificat (costumier)</i>		I	5	5	
			TOTAL	19	18	1

SERVICIUL ADMINISTRATIV

1	<i>Şef serviciu</i>	S	II	1	1	
2	<i>Maistru</i>	M	I	1	1	
3	<i>Muncitor calificat</i>		I	1	1	
4	<i>Supraveghetor sala</i>			1	1	
5	<i>Plasatoare</i>			3	3	
			TOTAL	7	7	0

PSI

1	<i>Şef formație</i>	S	II	1	1	
2	<i>Muncitor calificat (lac.m. psi)</i>		I	4	4	
			TOTAL	5	5	0

BIROU ORGANIZARE SPECTACOLE - MARKETING

1	<i>Şef birou</i>	S	II	1	1	
2	<i>Referent</i>	S	III	2	2	
3	<i>Economist</i>	S	II	1	1	
			TOTAL	4	4	0

ATELIERE PRODUCŢIE

1	<i>Şef atelier</i>	S	II	1	1	
2	<i>Artist plastic</i>	S	I	1	1	
3	<i>Artist plastic</i>	S	III	1	1	
4	<i>Muncitor calificat.(croitor)</i>		I	5	5	
5	<i>Muncitor calificat(cismar)</i>		I	1	1	
6	<i>Muncitor calificat (tamplar)</i>		I	2	2	
7	<i>Muncitor calificat(tapițer)</i>		I	1	1	
8	<i>Muncitor calificat (lac.mec)</i>		I	2	2	
			TOTAL	14	14	0

CONTABIL ŞEF

BIROU FINANCIAR - CONTABILITATE

1	<i>Şef birou</i>	S	II	1	1	
2	<i>Economist</i>	S	IA	1	1	
3	<i>Referent</i>	M	IA	1	1	
			TOTAL	3	3	0

	APROBATE	OCUPATE	VACANTE
TOTAL	164	160	4