

MUNICIPIUL CRAIOVA
CONSILIUL LOCAL AL MUNICIPIULUI CRAIOVA

HOTĂRÂREA NR.204

privind aprobarea organigramei și statului de funcții ale aparatului de specialitate al Primarului Municipiului Craiova, pentru anul 2015

Consiliul Local al Municipiului Craiova întrunit în ședința ordinară din data de 25.06.2015;

Având în vedere rapoartele nr.86696/2015 și nr.91136/2015 întocmite de Serviciul Resurse Umane prin care se propune aprobarea organigramei și statului de funcții ale aparatului de specialitate al Primarului Municipiului Craiova, pentru anul 2015 și rapoartele comisiilor de specialitate ale Consiliului Local al Municipiului Craiova nr.194, 196, 197, 198 și 199/2015;

În conformitate cu prevederile Legii nr.53/2003 privind Codul Muncii, modificată și completată, Legii nr.188/1999, republicată, privind Statutul funcționarilor publici, cu modificările și completările ulterioare, Ordonanței de Urgență a Guvernului nr.63/2010 pentru modificarea și completarea Legii nr.273/2006 privind finanțele publice locale, precum și pentru stabilirea unor măsuri financiare, aprobată prin Legea nr.13/2011, Ordonanței de Urgență a Guvernului nr.2/2015 pentru modificarea și completarea unor acte normative, precum și alte măsuri și Avizului Agenției Naționale a Funcționarilor Publici nr.92488/2015;

În temeiul art.36 alin.2 lit.a coroborat cu alin.3 lit.b, art.45 alin.1, art.61 alin.2 și art.115 alin.1, lit.b din Legea nr.215/2001, republicată, privind administrația publică locală;

HOTĂRĂȘTE:

Art.1. Se aprobă organigrama și statul de funcții ale aparatului de specialitate al Primarului Municipiului Craiova, pentru anul 2015, conform anexelor nr.1 și 2 care fac parte integrantă din prezenta hotărâre.

Art.2. Primarul Municipiului Craiova, prin aparatul de specialitate: Serviciul Administrație Publică Locală și Serviciul Resurse Umane vor aduce la îndeplinire prevederile prezentei hotărâri.

PREȘEDINTE DE ȘEDINȚĂ,

Andrei Gheorghe NANU

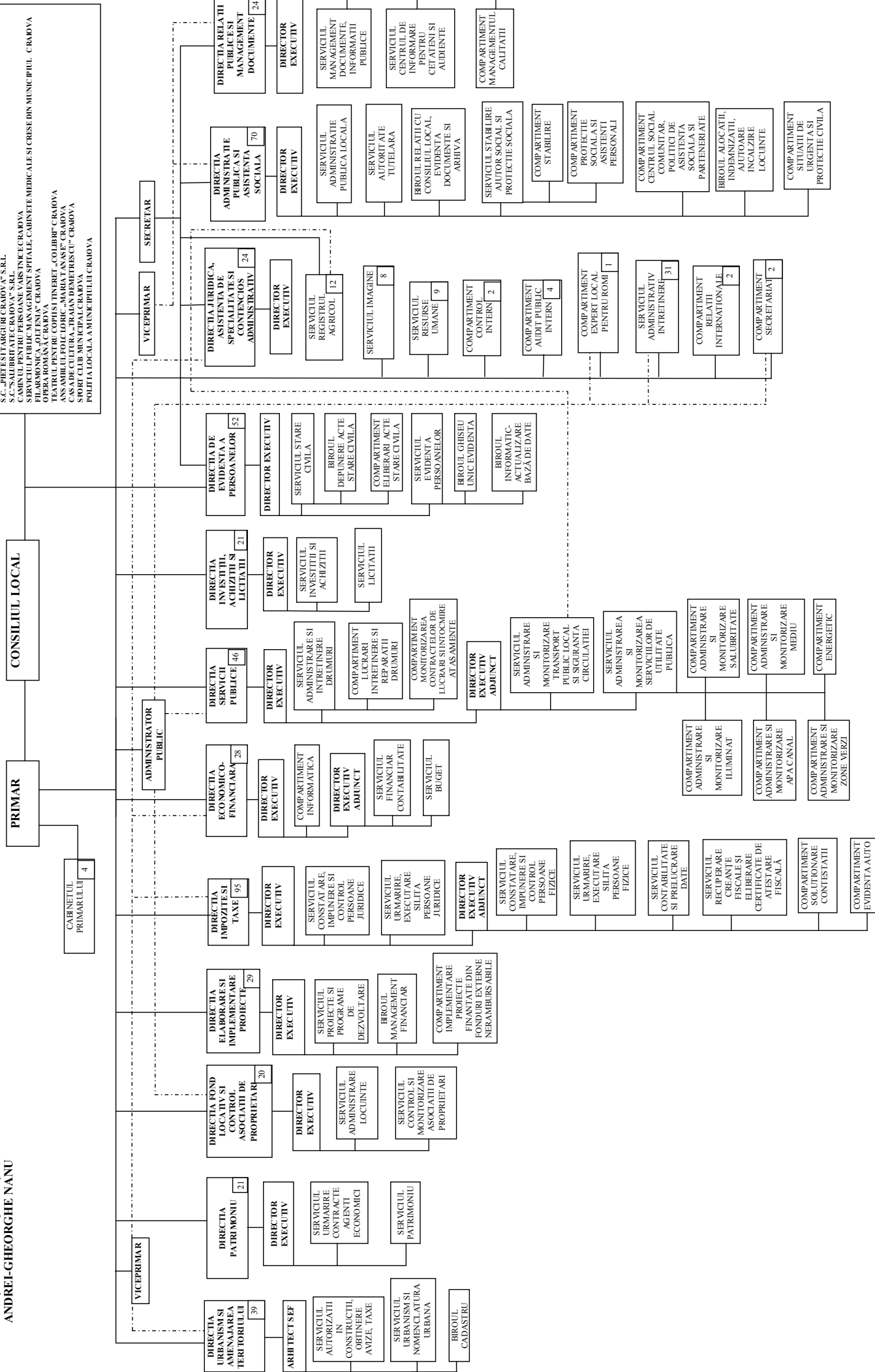
CONTRASEMNEAZĂ,

PT. SECRETAR,

Ovidiu MISCHIANU

ORGANIGRAMA PRIMARIEI MUNICIPIULUI CRAIOVA

SOCIETATI COMERCIALE REGI AUTONOME SI INSTITUTII PUBLICE SUBORDONATE
 COMPANIA DE APA CALD SI CĂLZIT "S.A. CRAIOVA"
 S.A. "SOCIETATEA DE TRAFIC AERIAN" S.R.L. CRAIOVA
 R.A. ADP EL CRAIOVA
 R.A. TRANSPORT CRAIOVA
 S.C. "PIETESITARGHRI CRAIOVA" S.R.L.
 S.C. "SAUBREITATE CRAIOVA" S.R.L.
 S.C. "SOCIETATEA DE TRAFIC AERIAN" S.R.L. CRAIOVA
 SERVICIUL PUBLIC DE ASISTENȚĂ SOCIALĂ
 FILARIONICA "OLTIENA" CRAIOVA
 OPERA ROMÂNĂ A CRAIOVA
 TEATRUL PENTRU COPII "TINERET "COLIBR" CRAIOVA
 ANSAMBLUL FOLCLORIC "MARIATANASE" CRAIOVA
 GAZETA "CRAIOVA" S.R.L.
 SPORT CLUB MUNICIPAL CRAIOVA
 POLITIA LOCALA A MUNICIPIULUI CRAIOVA



STAT DE FUNCTII AL APARATULUI DE SPECIALITATE AL PRIMARULUI MUNICIPIULUI CRAIOVA PENTRU ANUL 2015

Nr. crt.	STRUCTURA	FUNCTIA DE DEMNITATE PUBLICĂ	Funcția publică			Clasa	Gradul profesional	Nivelul studiilor	Funcția contractuală		Trapta profesională/grad	Nivelul studiilor	Observatii
			Inalt functionar public	de conducere	de executie				de conducere	de executie			
	DEMNITARI (3)	primar/viceprimar/ministru, etc.											
1		primar											
2		viceprimar											
3		viceprimar											
	ADMINISTRATOR PUBLIC (1)												
4									administrat or public				
	SECRETAR (1)												
5							II	S					
	COMPARTIMENTUL CABINETUL PRIMARULUI (4)												
6										referent	IA	M	
7										consilier	IA	S	
8										consilier	IA	S	
9										consilier	IA	S	
	DIRECȚIA URBANISM, AMENAJAREA TERITORIULUI (1+38)												
10							II	S	arhitect-sef				

	Serviciul Autorizatii in constructii, obtinere avize, taxe (13)																		
11					sef serviciu										II	S			
12						consilier									I superior	S			
13						inspector									I superior	S			
14						inspector									I superior	S			
15						inspector									I superior	S			
16						referent de specialitate									II superior	SSD			
17						referent de specialitate									II superior	SSD			
18						referent									III superior	M			
19						expert									I superior	S			
20						inspector									I superior	S			
21						inspector									I principal	S			
22						inspector									I superior	S			
23						expert									I superior	S			
24										sef serviciu					II	S			
25															I superior	S			
26															I superior	S			
27															I superior	S			
28															I principal	S			
29															I asistent	S			
30															I asistent	S			
31															I asistent	S			
32															I principal	S			
33															I asistent	S			
34															I superior	S			
35															I superior	S			
36															I superior	S			
37															I principal	S			
38															I principal	S			
39															I superior	S			
40															I superior	S			
41															I asistent	S			
42															I principal	S			
43										sef birou					II	S			

44							inspector	I	superior	S				
45							inspector	I	principal	S				
46							inspector	I	principal	S				
47							inspector	I	asistent	S				
48							referent	III	superior	M				
	DIRECTIA PATRIMONIU (1+20)													
49						director executiv			II	S				
	Serviciul Urmarire contracte agenti economici (8)													
50					sef serviciu				II	S				
51							inspector	I	principal	S				
52							inspector	I	superior	S				
53							inspector	I	principal	S				
54							inspector	I	superior	S				
55							referent	III	superior	M				
56							inspector	I	principal	S				
57							consilier	I	superior	S				
	Serviciul Patrimoniu (12)													
58						sef serviciu			II	S				
59							inspector	I	principal	S				
60							consilier	I	superior	S				
61							inspector	I	superior	S				
62							referent	III	superior	M				
63							inspector	I	principal	S				
64							consilier	I	superior	S				
65							inspector	I	principal	S				
66							expert	I	superior	S				
67							expert	I	superior	S				
68							inspector	I	asistent	S				
69							inspector	I	asistent	S				
	DIRECTIA FOND LOCATIV SI CONTROL ASOCIATII DE PROPRIETARI (1+19)													
70						director executiv			II	S				
	Serviciul Control si monitorizare asociatii de proprietari (10)													
71									II	S				
72							consilier	I	superior	S				
73							inspector	I	superior	S				

74						inspector	I	superior	S				
75						inspector	I	superior	S				
76						inspector	I	superior	S				
77						inspector	I	superior	S				
78						inspector	I	superior	S				
79						consilier	I	superior	S				
80						referent	III	superior	M				
	Serviciul Administrare locuinte (9)												
81				sef serviciu				II	S				
82						inspector	I	principal	S				
83						consilier	I	superior	S				
84						inspector	I	superior	S				
85						inspector	I	superior	S				
86						inspector	I	superior	S				
87						inspector	I	superior	S				
88						consilier	I	superior	S				
89						inspector	I	principal	S				
	DIRECTIA ELABORARE SI IMPLEMENTARE PROIECTE (1+28)												
90				director executiv				II	S				
	Serviciul Proiecte si programe de dezvoltare (12)												
91				sef serviciu				II	S				
92						expert	I	superior	S				
93						inspector	I	asistent	S				
94						inspector	I	principal	S				
95						inspector	I	principal	S				
96						inspector	I	superior	S				
97						referent	III	superior	M				
98						inspector	I	superior	S				
99						inspector	I	superior	S				
100						referent	II	superior	SSD				
101						inspector	I	asistent	S				

102																						
	Biroul Management financiar (6)																					
103					sef birou																	
104																						
105										inspector		I	superior	S								
106										inspector		I	principal	S								
107										inspector		I	superior	S								
108										inspector		I	principal	S								
	Compartimentul Implementare proiecte finantate din fonduri externe nerambursabile (10)																					
109																						
110																						
111																						
112																						
113																						
114																						
115																						
116																						
117																						
118																						
	DIRECTIA IMPOZITE SI TAXE (2+93)																					
119																						
120										director executiv			II	S								
										director executiv adjunct			II	S								
	Serviciul Urmarire, executare silita persoane juridice (14)																					
121																						
122																						
123																						

124						inspector	I	superior	S							
125						expert	I	superior	S							
126						expert	I	superior	S							
127						inspector	I	superior	S							
128						inspector	I	superior	S							
129						inspector	I	superior	S							
130						inspector	I	superior	S							
131						inspector	I	superior	S							
132						inspector	I	asistent	S							
133						inspector	I	principal	S							
134						inspector	I	superior	S							
	Serviciul Constatat	impunere si														
135																
136						sef serviciu		II	S							
137						inspector	I	superior	S							
138						expert	I	superior	S							
139						inspector	I	superior	S							
140						inspector	I	superior	S							
141						consilier	I	superior	S							
142						consilier	I	superior	S							
143						inspector	I	superior	S							
144						consilier	I	superior	S							
145						inspector	I	superior	S							
	Serviciul Contabilitate si	prelucrare date (18)														
146																
147						sef serviciu		II	S							
148						consilier	I	superior	S							
149						referent	III	superior	M							
150						inspector	I	superior	S							
151						inspector	I	asistent	S							
152						consilier	I	superior	S							
153						inspector	I	superior	S							
						referent	III	superior	M							

246					inspector	I	asistent	S				
247					inspector	I	asistent	S				
248					inspector	I	asistent	S				
249					inspector	I	superior	S				
250					consilier	I	superior	S				
	Compartimentul Monitorizarea contractelor de lucrari si intocmire atasamente											
251					inspector	I	superior	S				
252					inspector	I	superior	S				
	Serviciul Administrare si monitorizare transport public local si siguranta circulatiei (8)											
253					sef serviciu		II	S				
254					expert	I	superior	S				
255					inspector	I	principal	S				
256					inspector	I	superior	S				
257					expert	I	principal	S				
258					inspector	I	asistent	S				
259					expert	I	superior	S				
260					consilier	I	superior	S				
	Serviciul Administrarea si monitorizarea serviciilor de utilitate publica (27)											
261					sef serviciu		II	S				
	Compartimentul Administrare si monitorizare apa canal											
262					inspector	I	principal	S				
263					consilier	I	superior	S				
264					referent	III	superior	M				
265					inspector	I	principal	S				
	Compartimentul Administrare si monitorizare iluminat											
266					inspector	I	superior	S				
267					expert	I	superior	S				
268					inspector	I	superior	S				
269					inspector	I	superior	S				
	Compartiment Administrare si monitorizare zone verzi											

270						consilier	I	superior	S					
271						referent	III	superior	M					
272						inspector	I	superior	S					
273						inspector	I	principal	S					
274						inspector	I	principal	S					
275						inspector	I	principal	S					
276						referent	III	superior	M					
	Compartimentul Administrare si monitorizare salubritate													
277						expert	I	superior	S					
278						inspector	I	superior	S					
279						inspector	I	principal	S					
280						inspector	I	superior	S					
281						expert	I	superior	S					
282						inspector	I	principal	S					
283						inspector	I	principal	S					
	Compartiment Administrare si monitorizare mediu													
284						inspector	I	superior	S					
285						inspector	I	superior	S					
	Compartiment Energetic													
286						inspector	I	principal	S					
287						inspector	I	superior	S					
	DIRECTIA INVESTITIIL, ACHIZITII SI LICITATIIL (1+20)													
288						director executiv		II	S					
	Serviciul Investitii si achizitii (10)													
289						sef serviciu		II	S					
290						inspector	I	asistent	S					
291						inspector	I	principal	S					
292						inspector	I	principal	S					
293						inspector	I	superior	S					
294						inspector	I	superior	S					
295						inspector	I	superior	S					
296						inspector	I	asistent	S					
297						inspector	I	principal	S					
298						inspector	I	debutant	S					
	Serviciul Licitatii (10)													

327																							
328									inspector consilier	I	debutant superior	S											
329									consilier	I	superior	S											
330														arhivar	III	M							
331								consilier juridic	I	principal	S												
	Serviciul Evidenta persoanelor (1+28)																						
332											II	S											
	Biroul Ghiseu Unic Evidenta (11)																						
333											II	S											
334							sef birou		inspector	I	principal	S											
335									inspector	I	principal	S											
336									inspector	I	principal	S											
337									inspector	I	principal	S											
338									inspector	I	asistent	S											
339									inspector	I	asistent	S											
340									referent	III	principal	M											
341									referent	III	principal	M											
342																							
343									inspector	I	principal	S				arhivar	II	M					
	Biroul Informatic-actualizare baza de date (17)																						
344											II	S											
345									inspector	I	principal	S											
346									inspector	I	superior	S											
347									inspector	I	superior	S											
348									consilier juridic	I	principal	S											
349									inspector	I	principal	S											
350									inspector	I	superior	S											
351									inspector	I	asistent	S											
352									consilier juridic	I	principal	S											

382					inspector	I	principal	S					
383					consilier juridic	I	debutant	S					
384					consilier juridic	I	debutant	S					
	SERVICIUL REGISTRUL AGRICOL (1+11)												
385				sef serviciu			II	S					
386					inspector	I	superior	S					
387					inspector	I	superior	S					
388					inspector	I	superior	S					
389					inspector	I	superior	S					
390					inspector	I	principal	S					
391					inspector	I	asistent	S					
392					inspector	I	asistent	S					
393					consilier	I	superior	S					
394					referent de specialitate	II	principal	SSD					
395					consilier	I	superior	S					
396					inspector	I	asistent	S					
	SERVICIUL IMAGINE (1+7)												
397				sef serviciu			II	S					
398					inspector	I	asistent	S					
399					inspector	I	debutant	S					
400					inspector	I	superior	S					
401					referent	III	principal	M					
402					inspector	I	principal	S					
403					inspector	I	principal	S					
404					inspector	I	asistent	S					
	SERVICIUL RESURSE UMANE (1+8)												
405				sef serviciu			II	S					
406					consilier	I	superior	S					
407					expert	I	superior	S					
408					inspector	I	principal	S					
409					inspector	I	superior	S					
410					inspector	I	superior	S					
411					inspector	I	asistent	S					
412					inspector	I	principal	S					
413					inspector	I	superior	S					

	COMPARTIMENT CONTROL INTERN (2)																						
414			expert	I	superior			S															
415			inspector	I	superior			S															
	COMPARTIMENT AUDIT PUBLIC INTERN (4)																						
416			auditor	I	superior			S															
417			auditor	I	superior			S															
418			auditor	I	superior			S															
419			auditor	I	superior			S															
	SERVICIUL ADMINISTRATIV, INTRETINERE (1+30)																						
420							sef serviciu													II	S		
421																					II	M	
422																					II	M	
423																					II	S	
424																					IA	S	
425																						M	
426																					IV	M	
427																						M	
428																						M	
429																						M	
430																						M	
431																						M	
432																						M	
433																						M	
434																						M	
435																						M	
436																						M	
437																						M	
438																						S	
439																						M	
440																						G	
441																						G	
442																						G	
443																						G	
444																						G	
445																						I	M
446																						I	M
447																						I	M

466					inspector	I	principal	S					
467					expert	I	superior	S					
468					inspector	I	principal	S					
469					inspector	I	principal	S					
470									curier			G	
	Compartiment Protectie sociala si asistenti personali												
471					inspector	I	asistent	S					
472									mediator sanitar			M	
473					inspector	I	principal	S					
474									referent		II	M	
475					inspector	I	superior	S					
476					inspector	I	principal	S					
477					consilier	I	superior	S					
478					inspector	I	superior	S					
479					inspector	I	superior	S					
480					inspector	I	asistent	S					
481					inspector	I	superior	S					
482					inspector	I	principal	S					
483									inspector de specialitate		debutant	S	
	Compartimentul Centrul social comunitar, politici de asistenta sociala si parteneriate (2)												
484									inspector de specialitate		II	S	
485					consilier	I	superior	S					
	Biroul Alocatii, indemnizatii, ajutoare incalzire locuinte (12)												
486							II	S		sef birou			

516						inspector	I	principal	S				
517						inspector	I	superior	S				
518						inspector	I	superior	S				
519						inspector	I	principal	S				
520										inspector de specialitate	II	S	
	Compartiment Situații de urgență și protecție civilă (5)												
521						consilier	I	superior	S				
522						referent	III	principal	M				
523						referent	III	superior	M				
524						referent	III	superior	M				
525										sofer	I	M	
	DIRECȚIA RELAȚII PUBLICE SI MANAGEMENT DOCUMENTE (1+23)												
526						director executiv		II	S				
	Serviciul Management documente, informatii publice (10)												
527						sef serviciu		II	S				
528						inspector	I	superior	S				
529						inspector	I	principal	S				
530						inspector	I	asistent	S				
531						inspector	I	asistent	S				
532						inspector	I	debutant	S				
533						referent	III	principal	M				
534						inspector	I	superior	S				
535						inspector	I	superior	S				
536						inspector	I	principal	S				
	Serviciul Centrul de informare pentru cetateni si audiente (12)												
537						sef serviciu		II	S				
538						consilier	I	superior	S				
539						expert	I	superior	S				
540						referent	III	superior	M				
541						inspector	I	asistent	S				
542						inspector	I	superior	S				
543						inspector	I	superior	S				

544						inspector	I	I	superior	S				
545						inspector	I	I	superior	S				
546						inspector	I	I	principal	S				
547												muncitor	II	M
548												referent	II	M
	Compartiment Managementul Calitatii (1)													
549						inspector	I	I	principal	S				

Funcția	Numar posturi	Ocupate	Vacante	Total
Nr. total de functii de demnitate publica	3	3	0	3
Nr. total de functii publice	419	419	61	480
Nr. total de inalti functionari publici	0	0	0	0
Nr. total de functii publice de conducere	40	40	13	53
Nr. total de functii publice de executie	379	379	48	427
Nr. total functii contractuale	57	57	9	66
Nr. total functii contractuale de conducere	2	2	0	2
Nr. total functii contractuale de executie	55	55	9	64
Nr. total de posturi potrivit art. III alin. (2) din O.U.G. Nr. 63/2010 pentru modificarea si completarea Legii nr. 273/2006 privind finantele publice locale, precum si pentru stabilirea unor masuri financiare, cu modificarile si completarile ulterioare	-	-	-	-
Nr. total de functii in institutie	479	479	70	549

PREȘEDINTE DE ȘEDINȚĂ,
ANDREI-GHEORGHE NANU